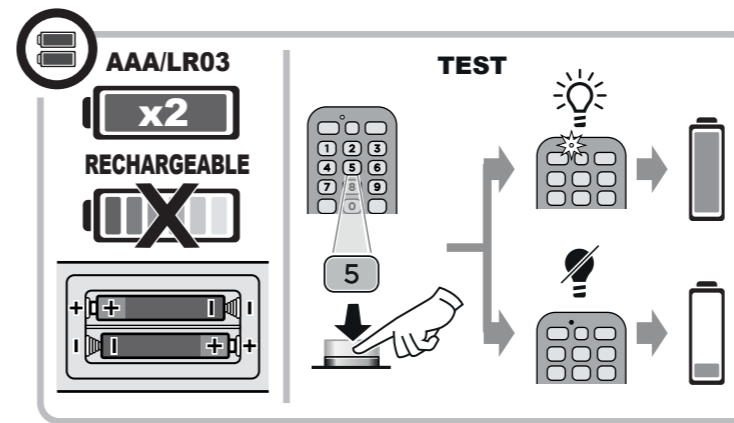


**IT** QUESTO TELECOMANDO È PRONTO ALL'USO  
INSERIRE LE BATTERIE E TESTARLO SUBITO SUL TV.  
Se non funziona correttamente, seguite le procedure illustrate di seguito.

**FR** CETTE TÉLÉCOMMANDE EST PRÊTE À L'EMPLOI  
INSÉREZ LES PILES ET TESTEZ-LA IMMÉDIATEMENT SUR LE TV.  
Si elle ne fonctionne pas correctement, suivez les procédures illustrées ci-après.

**EN** THIS REMOTE CONTROL IS READY TO USE  
INSERT THE BATTERIES AND TEST IT IMMEDIATELY ON THE TV.  
If it does not work properly, follow the procedures illustrated below.

**ES** ESTE MANDO A DISTANCIA ESTÁ LISTO PARA USAR  
INSERTE LAS PILAS Y PRUÉBELO INMEDIATAMENTE EN EL TV.  
Si no funciona correctamente, siga los procedimientos ilustrados a continuación.

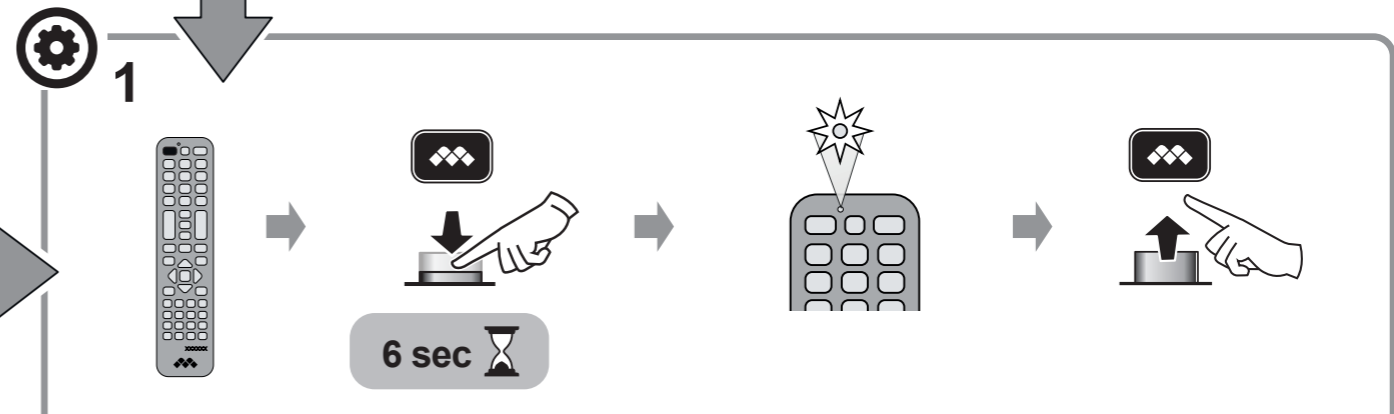
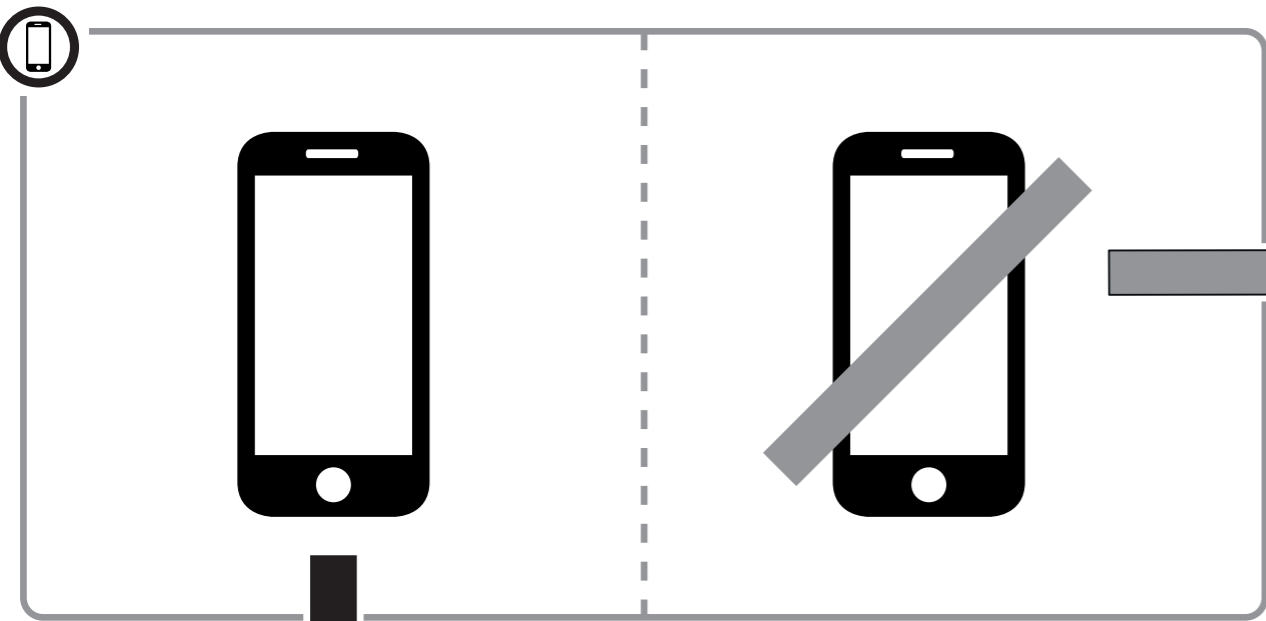


 **IT** ☎ 02 / 66012766  
✉ telecomandi@meliconi.com

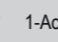
**FR** ✉ hotline@meliconi.fr

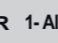
**ES** ✉ info@meliconi.es

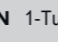
**EU** ✉ telecomandi@meliconi.com

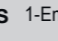


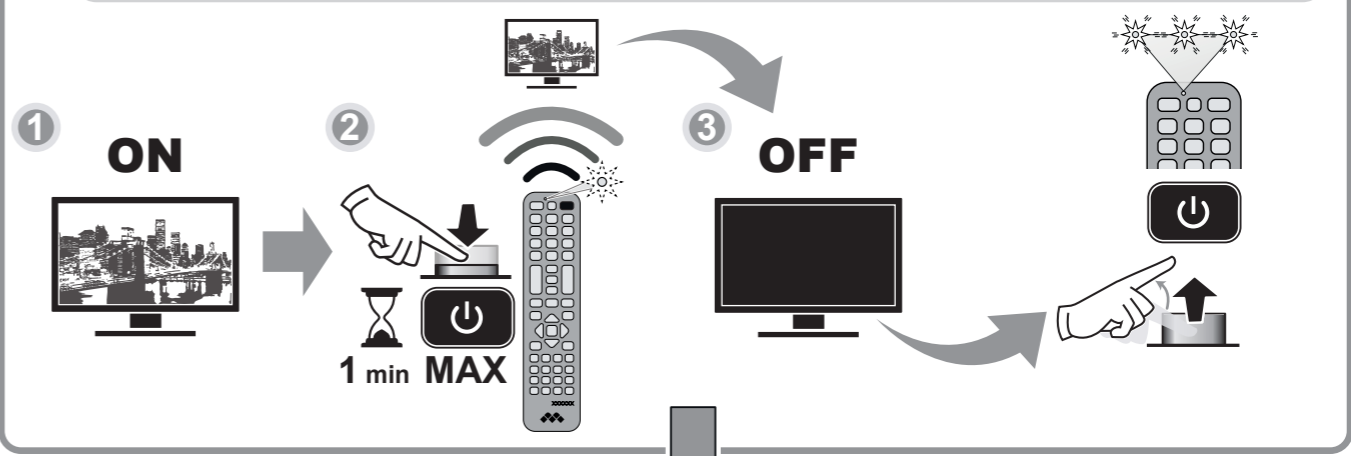
**1**

**IT** 1-Accendere il dispositivo. 2- Puntando il telecomando verso il dispositivo, tener premuto il tasto  e 3-rilasciarlo subito APPENA il dispositivo si spegne.

**FR** 1- Allumez l'appareil, 2- Dirigez la télécommande vers l'appareil, et maintenez enfoncée la touche  3- DÈS QUE l'appareil s'éteint, relâchez-la IMMÉDIATEMENT.

**EN** 1-Turn on the device. 2-Point the remote control at the device, hold down the button  and 3-release it as soon as the device switches off.

**ES** 1-Encienda el dispositivo. 2-Apunte el mando a distancia hacia el aparato, mantenga pulsado el botón  y 3-suéltelo en cuanto el aparato se apague

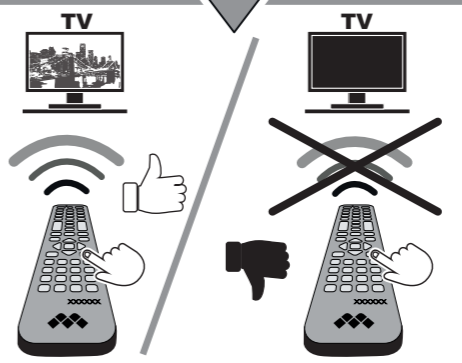


**IT** Verificare che i tasti funzionino correttamente. In questo caso la programmazione del vostro telecomando è terminata.

**FR** Vérifiez que toutes les touches fonctionnent correctement. Si oui, la programmation de votre télécommande est terminée.

**EN** Check that the keys work correctly. If so, your remote control has been programmed.

**ES** Compruebe que las teclas funcionen correctamente. De ser así, su control remoto ha sido programado.



**IT** Se alcuni tasti non funzionano, ripetere la procedura anche più volte per trovare un codice migliore.

**FR** Si toutes les touches ne fonctionnent pas correctement, répétez la procédure jusqu'à trouver le bon code.

**EN** If some keys do not work properly, repeat the procedure until the correct code is found.

**ES** Si alguna tecla no funciona correctamente, repita el procedimiento hasta encontrar el código correcto.



 **VIDEO FAQ**

[www.meliconiservice.com](http://www.meliconiservice.com)

