

TLC EVO 2

LG

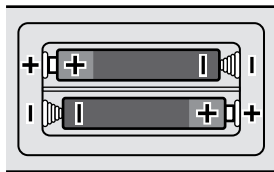


**IT QUESTO TELECOMANDO È PRONTO ALL'USO
INSERIRE LE BATTERIE E TESTARLO SUBITO SUL TV.**
Se non funziona correttamente, seguite le procedure illustrate di seguito.

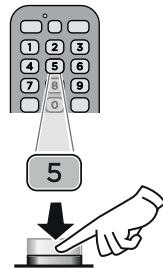
**FR CETTE TÉLÉCOMMANDE EST PRÊTE À L'EMPLOI
INSÉREZ LES PILES ET TESTEZ-LA IMMÉDIATEMENT SUR LE TV.**
Si elle ne fonctionne pas correctement, suivez les procédures illustrées ci-après.

**EN THIS REMOTE CONTROL IS READY TO USE
INSERT THE BATTERIES AND TEST IT IMMEDIATELY ON THE TV.**
If it does not work properly, follow the procedures illustrated below.

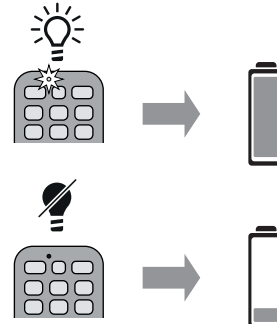
**ES ESTE MANDO A DISTANCIA ESTÁ LISTO PARA USAR
INSERTE LAS PILAS Y PRUÉBELO INMEDIATAMENTE EN EL TV.**
Si no funciona correctamente, siga los procedimientos ilustrados a continuación.



AAA/LR03
x2
RECHARGEABLE



TEST

VIDEO
FAQ

www.meliconiservice.com

IT  **02 / 66012766** **telecomandi@meliconi.com**FR  **hotline@meliconi.fr**ES  **info@meliconi.es**EU  **telecomandi@meliconi.com**

IT
Per le istruzioni complete consultare il sito internet meliconiservice.com



IT – AVVERTENZE PER LA SICUREZZA • Leggere le istruzioni e le avvertenze di sicurezza prima di utilizzare il prodotto e conservarle per futuro riferimento. • In caso di cessione del prodotto a terzi allegare sempre questo manuale e le avvertenze di sicurezza. • Il prodotto contiene parti piccole che potrebbero staccarsi ed essere ingerite (pericolo di soffocamento), tenere lontano da bambini o animali domestici. • In caso di ingestione accidentale rivolgersi immediatamente ad un Medico/Pronto Soccorso per la rimozione. • Il telecomando non deve essere esposto a fonti di calore eccessive, quali irraggiamento solare diretto, fuoco o similari. • Tenere lontano dall'acqua e dai liquidi in genere. Non immergere mai in acqua o liquidi. • Non tentare mai di asciugare il telecomando riscaldandolo (per es. con asciugacapelli, forno, forno a microonde). • Per evitare scosse elettriche, non manomettere o tentare di aprire l'apparecchio. • Non utilizzare un prodotto danneggiato. • Nel caso sia necessario smaltire il prodotto, oppure a fine vita, riferirsi al paragrafo "SMALTIMENTO DEL PRODOTTO" di questo manuale. • Non utilizzare il prodotto in modo improprio. • Se la batteria dovesse perdere liquido, rimuoverlo senza toccarlo direttamente con le mani (irritante e corrosivo). • Non aprire il prodotto. • Per qualsiasi riparazione rivolgersi ad un centro qualificato. • Utilizzare solo batterie che corrispondono al tipo specificato. • Inserire le batterie prestando attenzione alla corretta polarità.



SMALTIMENTO DEL PRODOTTO Il simbolo del cassonetto barrato riportato sull'apparecchiatura indica che il prodotto alla fine della propria vita utile deve essere raccolto separatamente dagli altri rifiuti. L'utente dovrà, pertanto, conferire l'apparecchiatura giunta a fine vita agli idonei centri di raccolta differenziata dei rifiuti elettrici ed elettronici, oppure riconsegnarla al rivenditore al momento dell'acquisto di una nuova apparecchiatura di tipo equivalente. L'adeguata raccolta differenziata per l'avvio successivo dell'apparecchiatura dismessa al riciclaggio, al trattamento e allo smaltimento ambientale compatibile contribuisce ad evitare possibili effetti negativi sull'ambiente e sulla salute e favorisce il riciclo dei materiali di cui è composta l'apparecchiatura.



ATTENZIONE: Le batterie non devono essere smontate, gettate nel fuoco o disperse nell'ambiente. Un uso improprio può arrecare danni all'ambiente e alla salute. Il simbolo del bidoncino, indica che le batterie devono essere smaltite secondo le norme vigenti; informarsi sulle modalità di raccolta delle batterie e accumulatori esausti in vigore nel proprio Paese.



FR
Pour des instructions complètes, voir le site web de meliconiservice.com



FR – CONSIGNES DE SÉCURITÉ • Lire les instructions et les consignes de sécurité avant d'utiliser le produit et les conserver pour consultation future. • En cas de cession du produit à un tiers, toujours joindre cette notice et les consignes de sécurité. • Le produit contient de petites pièces qui pourraient se détacher et être avalées (risque d'étouffement), garder à l'écart des enfants et animaux domestiques. • En cas d'ingestion accidentelle, consulter immédiatement un médecin ou se rendre aux urgences pour l'extraction. • La télécommande ne doit pas être exposée à des sources de chaleur excessives, telles que le rayonnement solaire, le feu ou des sources similaires. • Garder à l'écart de l'eau et des liquides en général. Ne jamais immerger dans l'eau ou des liquides. • Ne jamais essayer de sécher la télécommande en la réchauffant (par ex. avec sèche-cheveux, four, micro-ondes). • Pour éviter les décharges électriques, ne pas modifier ni essayer d'ouvrir l'appareil. • Ne pas utiliser un produit abîmé. • Pour éliminer le produit en fin de vie, consulter le paragraphe « ÉLIMINATION DU PRODUIT » de cette notice. • Ne pas utiliser le produit de façon inappropriée. • Si les piles présentent une fuite de liquide, les retirer sans les toucher directement avec les mains, car elles peuvent être irritantes et corrosives. • Ne pas ouvrir le produit. • Pour toute réparation, contacter un centre agréé. • Utiliser uniquement des piles correspondant au type spécifié. • Insérer les piles en respectant la polarité indiquée.

GARANTIE : En cas de besoin, pour faire valoir vos droits à notre garantie contractuelle de 2 ans, la télécommande doit nous être retournée, après notre accord, avec la facture d'achat ou le ticket de caisse mentionnant la date et le lieu d'achat. Les frais d'expédition du produit sont à la charge du client, le retour est pris en charge par MELICONI France. Toute mauvaise manipulation ou intervention sur la télécommande ainsi que la corrosion du circuit imprimé entraîne l'annulation de la garantie.

ÉLIMINATION DU PRODUIT



Points de collecte sur www.quefairede mesdechets.fr
Privilégiez la réparation ou le don de votre appareil !



EN
For full instructions see the meliconiservice.com website



EN – SAFETY WARNINGS • Read the safety warnings and instructions before using the product and keep them for future reference. • If the product is passed on to third parties, always include this manual and the safety warnings with it. • The product contains small parts which could detach and be swallowed (suffocation hazard), keep away from children or pets. • If a part is accidentally swallowed, contact a Physician/go to Accident and Emergency at once to have it removed. • Do not expose the remote control to sources of excessive heat, such as direct sunlight, fire or the like. • Keep away from water and liquids in general. Never immerse in water or liquids. • Never attempt to dry the remote control by heating it (e.g. using a hair dryer, oven or microwave). • To avoid electric shock, do not tamper with or attempt to open the device. • Do not use a damaged product. • If the product has to be disposed of, or at its end-of-life, refer to the "DISPOSING OF THE PRODUCT" section of this manual. • Do not misuse the product. • If fluid leaks from the battery, wipe it away without touching it directly with your hands (irritant and corrosive). • Do not open the product. • All repairs must be performed by a qualified centre. • Only use batteries of the specified type. • When fitting batteries, take care that the poles correspond.



DISPOSING OF THE PRODUCT The crossed-out bin symbol shown on the product indicates that it must be collected separately from other waste at the end of its useful life. Users must therefore take it to the appropriate separate waste collection centres for electrical and electronic waste, or hand it in to the retailer when purchasing a device of the same type. Proper separate waste collection for end-of-life devices so they can be sent for recycling, treatment or eco-compatible disposal helps to avoid possible negative effects for the environment and health, and aids recycling of the materials the device is composed of.



WARNING Batteries must not be taken apart, thrown into the fire or dispersed in the environment. Improper use may cause damage to the environment or health. The bin symbol indicates that batteries must be disposed of in accordance with the regulations in force; make sure you are familiar with the regulations governing the collection of worn-out batteries and accumulators in your country.

