

Personal 7+

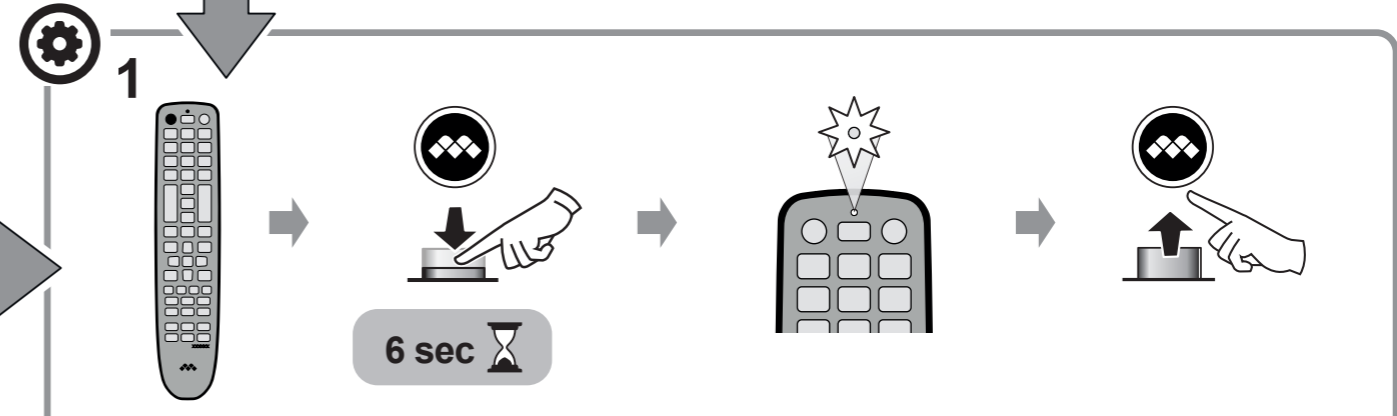
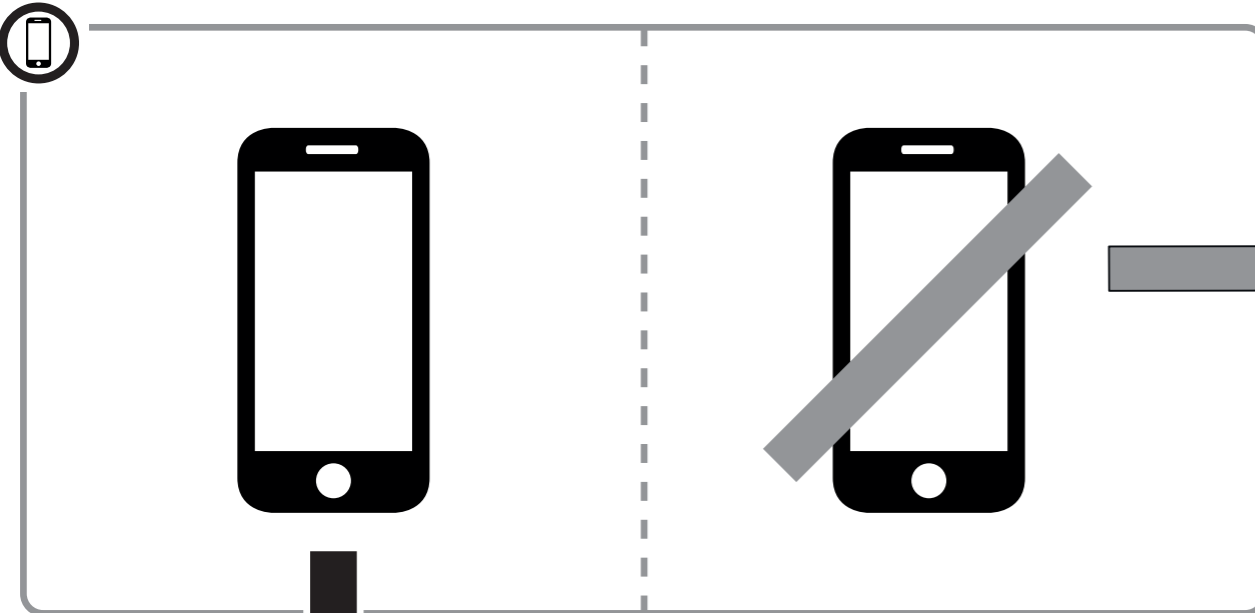
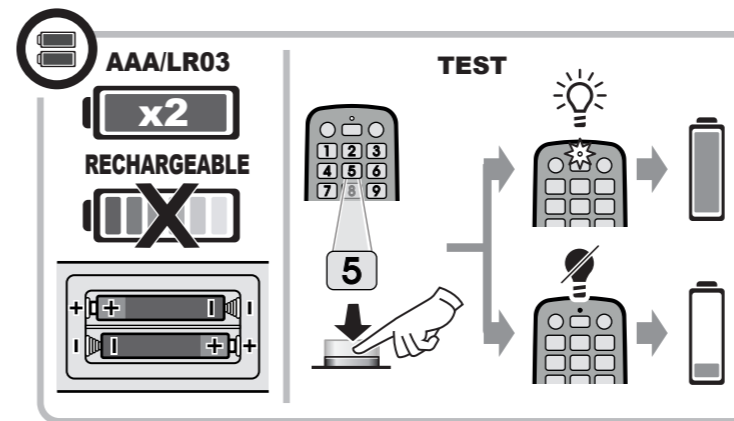
TCL THOMSON

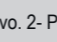

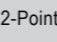
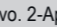
IT QUESTO TELECOMANDO È PRONTO ALL'USO
INSERIRE LE BATTERIE E TESTARLO SUBITO SUL TV.
Se non funziona correttamente, seguite le procedure illustrate di seguito.

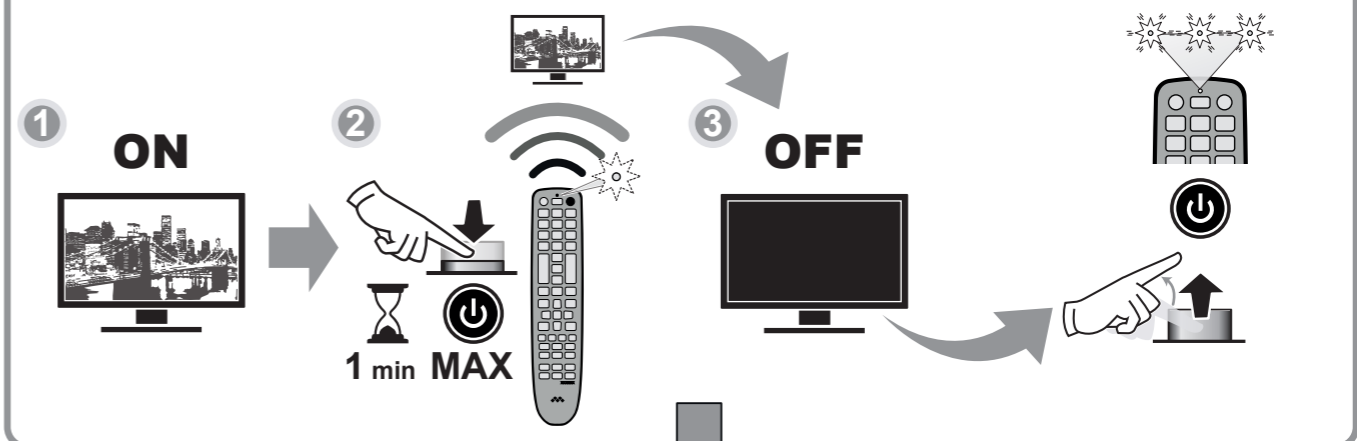
FR CETTE TÉLÉCOMMANDE EST PRÊTE À L'EMPLOI
INSÉREZ LES PILES ET TESTEZ-LA IMMÉDIATEMENT SUR LE TV.
Si elle ne fonctionne pas correctement, suivez les procédures illustrées ci-après.

EN THIS REMOTE CONTROL IS READY TO USE
INSERT THE BATTERIES AND TEST IT IMMEDIATELY ON THE TV.
If it does not work properly, follow the procedures illustrated below.

ES ESTE MANDO A DISTANCIA ESTÁ LISTO PARA USAR
INSERTE LAS PILAS Y PRUÉBELO INMEDIATAMENTE EN EL TV.
Si no funciona correctamente, siga los procedimientos ilustrados a continuación.



- 2**
- IT** 1-Accendere il dispositivo. 2- Puntando il telecomando verso il dispositivo, tener premuto il tasto  e 3-rilasciarlo subito APPENA il dispositivo si spegne.
- FR** 1- Allumez l'appareil, 2- Dirigez la télécommande vers l'appareil, et maintenez enfoncée la touche  3- DÈS QUE l'appareil s'éteint, relâchez-la IMMÉDIATEMENT.
- EN** 1-Turn on the device. 2-Point the remote control at the device, hold down the button  and 3-release it as soon as the device switches off.
- ES** 1-Encienda el dispositivo. 2-Apunte el mando a distancia hacia el aparato, mantenga pulsado el botón  y 3-suéltelo en cuanto el aparato se apague



**VIDEO
FAQ**

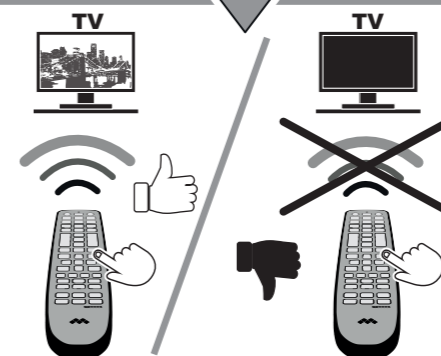
www.meliconiservice.com

IT Verificare che i tasti funzionino correttamente.
In questo caso la programmazione del vostro telecomando è terminata.

FR Vérifiez que toutes les touches fonctionnent correctement. Si oui, la programmation de votre télécommande est terminée.

EN Check that the keys work correctly. If so, your remote control has been programmed.

ES Compruebe que las teclas funcionen correctamente. De ser así, su control remoto ha sido programado.



IT Se alcuni tasti non funzionano, ripetere la procedura anche più volte per trovare un codice migliore.

FR Si toutes les touches ne fonctionnent pas correctement, répétez la procédure jusqu'à trouver le bon code.

EN If some keys do not work properly, repeat the procedure until the correct code is found.

ES Si alguna tecla no funciona correctamente, repita el procedimiento hasta encontrar el código correcto.

