

Personal 5+

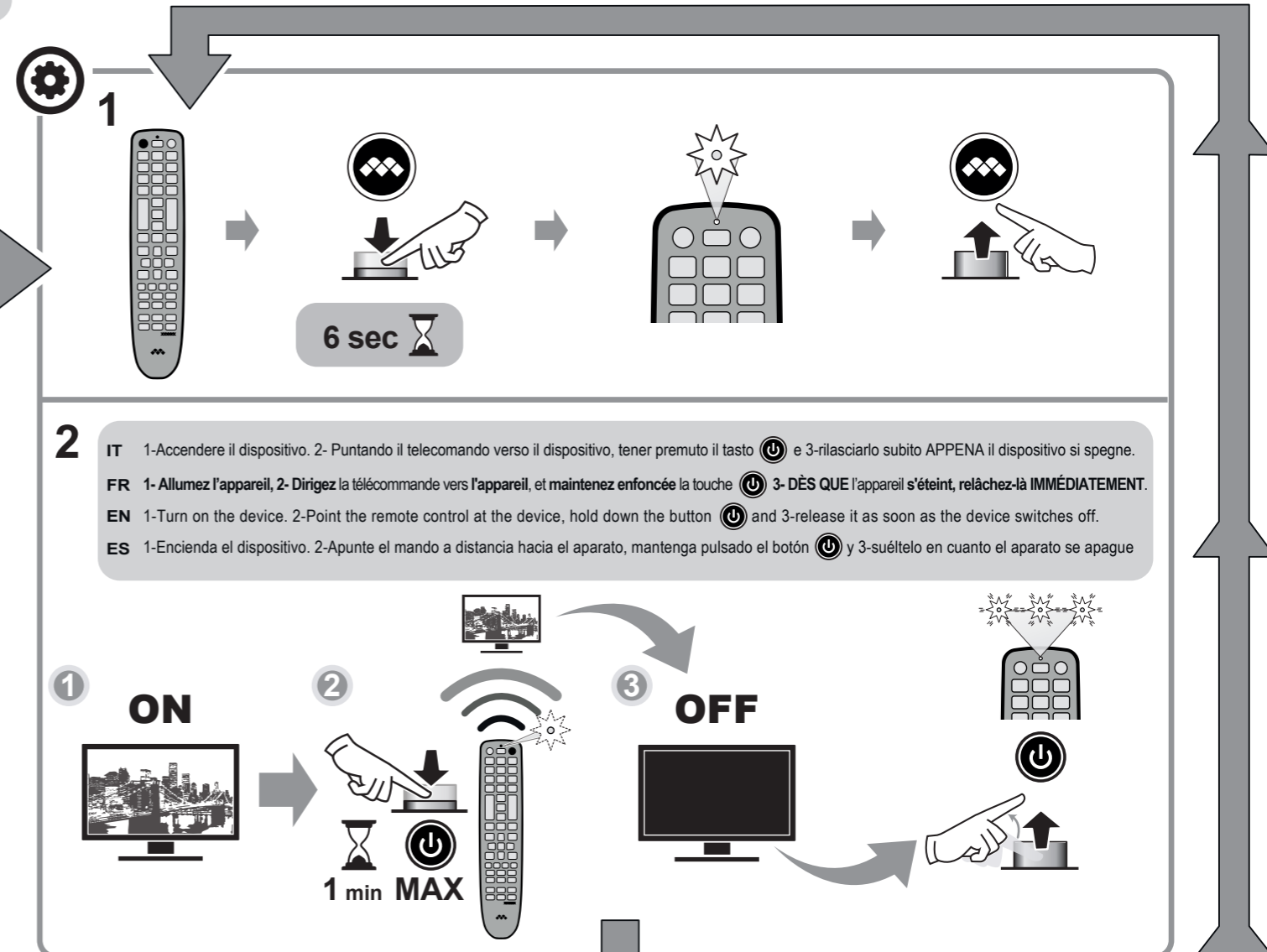
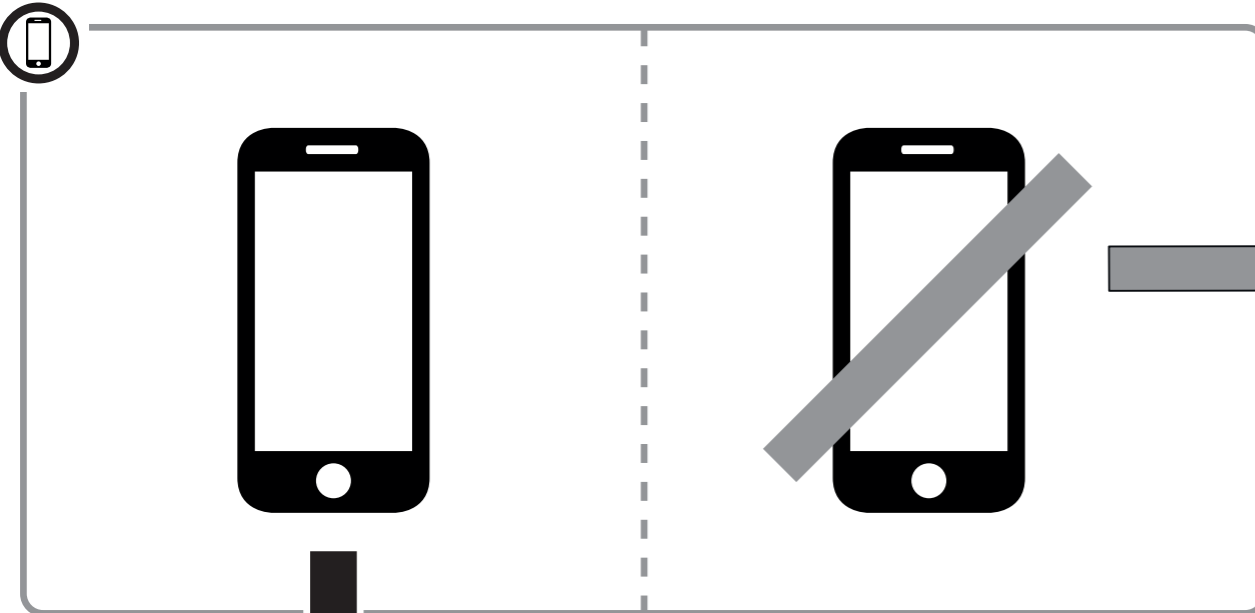
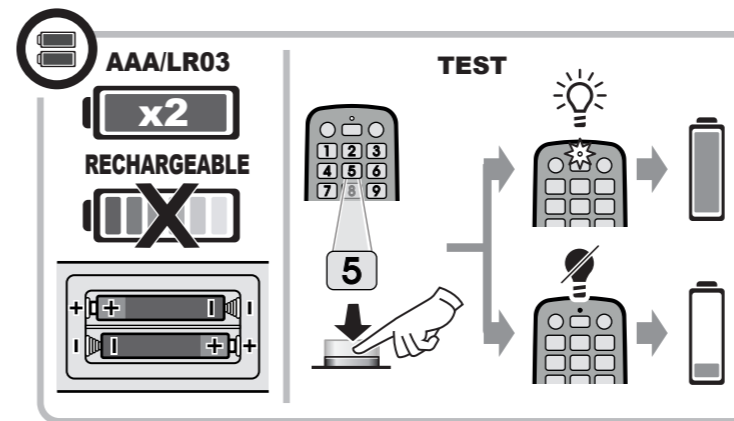


**IT** QUESTO TELECOMANDO È PRONTO ALL'USO  
INSERIRE LE BATTERIE E TESTARLO SUBITO SUL TV.  
Se non funziona correttamente, seguite le procedure illustrate di seguito.

**FR** CETTE TÉLÉCOMMANDE EST PRÊTE À L'EMPLOI  
INSÉREZ LES PILES ET TESTEZ-LA IMMÉDIATEMENT SUR LE TV.  
Si elle ne fonctionne pas correctement, suivez les procédures illustrées ci-après.

**EN** THIS REMOTE CONTROL IS READY TO USE  
INSERT THE BATTERIES AND TEST IT IMMEDIATELY ON THE TV.  
If it does not work properly, follow the procedures illustrated below.

**ES** ESTE MANDO A DISTANCIA ESTÁ LISTO PARA USAR  
INSERTE LAS PILAS Y PRUÉBELO INMEDIATAMENTE EN EL TV.  
Si no funciona correctamente, siga los procedimientos ilustrados a continuación.

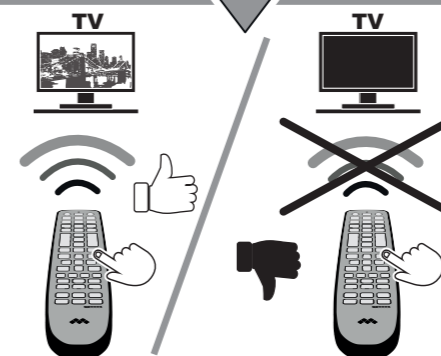


**IT** Verificare che i tasti funzionino correttamente. In questo caso la programmazione del vostro telecomando è terminata.

**FR** Vérifiez que toutes les touches fonctionnent correctement. Si oui, la programmation de votre télécommande est terminée.

**EN** Check that the keys work correctly. If so, your remote control has been programmed.

**ES** Compruebe que las teclas funcionen correctamente. De ser así, su control remoto ha sido programado.



**IT** Se alcuni tasti non funzionano, ripetere la procedura anche più volte per trovare un codice migliore.

**FR** Si toutes les touches ne fonctionnent pas correctement, répétez la procédure jusqu'à trouver le bon code.

**EN** If some keys do not work properly, repeat the procedure until the correct code is found.

**ES** Si alguna tecla no funciona correctamente, repita el procedimiento hasta encontrar el código correcto.

**IT**
Per le istruzioni complete consultare il sito internet meliconiservice.com

**IT – AVVERTENZE PER LA SICUREZZA**
• Leggere le istruzioni e le avvertenze di sicurezza prima di utilizzare il prodotto e conservarle per futuro riferimento.
• In caso di cessione del prodotto a terzi allegare sempre questo manuale e le avvertenze di sicurezza.
• Il prodotto contiene parti piccole che potrebbero staccarsi ed essere ingerite (pericolo di soffocamento), tenere lontano da bambini o animali domestici.
• In caso di ingestione accidentale rivolgersi immediatamente ad un Medico/Pronto Soccorso per la rimozione.
• Il telecomando non deve essere esposto a fonti di calore eccessive, quali irraggiamento solare diretto, fuoco o similari.
• Tenere lontano dall’acqua e dai liquidi in genere. Non immergere mai in acqua o liquidi.
• Non tentare mai di asciugare il telecomando riscaldandolo (per es. con asciugacapelli, fono, forno a microonde).
• Per evitare scosse elettriche, non manomettere o tentare di aprire l’apparecchio.
• Non utilizzare un prodotto danneggiato.
• Nel caso sia necessario smaltire il prodotto, oppure a fine vita, riferirsi al paragrafo “SMALTIMENTO DEL PRODOTTO” di questo manuale.
• Non utilizzare il prodotto in modo improprio.
• Se la batteria dovesse perdere liquido, rimuoverlo senza toccarlo direttamente con le mani (irritante e corrosivo).
• Non aprire il prodotto.
• Per qualsiasi riparazione rivolgersi ad un centro qualificato.
• Utilizzare solo batterie che corrispondono al tipo specificato.
• Inserire le batterie prestando attenzione alla corretta polarità.

**SMALTIMENTO DEL PRODOTTO**
Il simbolo del cassonetto barrato riportato sull'apparecchiatura indica che il prodotto alla fine della propria vita utile deve essere raccolto separatamente dagli altri rifiuti. L'utente dovrà, pertanto, conferire l'apparecchiatura giunta a fine vita agli idonei centri di raccolta differenziata dei rifiuti elettrici ed elettronici, oppure riconsegnarla al rivenditore al momento dell’acquisto di una nuova apparecchiatura di tipo equivalente. L’ adeguata raccolta differenziata per l’avvio successivo dell'apparecchiatura dismessa al riciclaggio, al trattamento e allo smaltimento ambientale compatibile contribuisce ad evitare possibili effetti negativi sull'ambiente e sulla salute e favorisce il riciclo dei materiali di cui è composta l'apparecchiatura.

**ATTENZIONE:** Le batterie non devono essere smontate, gettate nel fuoco o disperse nell'ambiente. Un uso improprio può arrecare danni all'ambiente e alla salute. Il simbolo del bidoncino, indica che le batterie devono essere smaltite secondo le norme vigenti; informarsi sulle modalità di raccolta delle batterie e accumulatori esausti in vigore nel proprio Paese.

**FR**
Pour des instructions complètes, voir le site web de meliconiservice.com

**SL**
Za vsa navodila glejte spletno mesto meliconiservice.com

**SL – VARNOSTNA OPOZORILA**
• Pred uporabo proizvoda preberite navodila in varnostna opozorila ter jih shranite za prihodnjo uporabo.
• Če proizvod predate tretji osebi, z njim vselej predajte tudi ta priročnik in varnostna opozorila.
• Proizvod vsebuje majhne dele, ki lahko odstopijo in jih je mogoče pogoltniti (nevarnost zadušitve), hranite zunaj dosega otrok ali hišnih ljubljencev.
• V primeru nenamerne zaužitja takoj pokličite zdravnika/urgenco zaradi odstranitve.
• Daljinskega upravljalnika ne smete izpostavljati čezmernim virom toplote, kot so neposredna sončna svetloba, ogenj in podobno.
• Hranite stran od vode in drugih tekočin. Nikoli ne potapljajte v vodo ali tekočine.
• Daljinskega upravljalnika nikoli ne poskušajte osušiti s segrevanjem (npr. s sušilnikom za lase, pečico, mikrovalovno pečico).
• V izogib električnemu udaru v izdelek ne posegajte in ga ne poskušajte odpreti.
• Ne uporabljajte poškodovanega proizvoda.
• Če je treba proizvod zavreči ali se je njegova življenska doba iztekla, glejte odstavek »ODSTRANJEVANJE PROIZVODA« in tem priročniku.
• Proizvoda ne uporabljajte na nepravilen način.
• Če je prisotno uhajanje iz baterije, jo odstranite, ne da bi se je neposredno dotaknili z rokami (dražljivo in jedko).
• Proizvoda ne odpirajte.
• Za morebitna popravila se obrnite na pooblaščeni center.
• Uporabljajte samo baterije, ki ustrezajo navedenemu tipu.
• Vstavite baterije in pazite na pravilno polarnost.

**ODSTRANJEVANJE PROIZVODA**
Simbol prečrtanega koša, prikazan na opremi, označuje, da je treba izdelek ob koncu njegove življenske dobe zbirati ločeno od drugih odpadkov. Uporabnik mora zato opremo po koncu življenske dobe oddati v ustrezne centre za ločeno zbiranje električnih in elektronskih odpadkov ali pa jo ob nakupu nove enakovredne opreme vrniti prodajalcu. Ustrezno ločeno zbiranje za kasnejši zagon razgrajene opreme za recikliranje, obdelavo in okolju primerno odstranjevanje pomaga preprečiti morebitne negativne vplive na okolje in zdravje ter spodbuja recikliranje materialov, iz katerih je oprema izdelana.

**POZOR:** Baterij ne smete razstavljati, metati v ogenj ali razpršiti v okolje. Nepravilna uporaba lahko povzroči škodo okolju in zdravju. Simbol za smeti označuje, da je treba baterije zavreči v skladu z veljavnimi predpisi; pozanimajte se o metodah zbiranja rabljenih baterij in akumulatorjev, ki veljajo v vaši državi.

**CZ**
Úplné pokyny naleznete na webových stránkách společnosti meliconiservice.com

**CZ – BEZPEČNOSTNÍ VAROVÁNÍ**
• Před použitím výrobku si pozorně přečtěte pokyny a bezpečnostní varování a uschovejte je pro budoucí použití.
• V případě předání výrobku třetí osobě vždy přiložte tento návod a bezpečnostní varování.
• Výrobek obsahuje malé části, které by se mohly oddělit a být požitý (nebezpečí udušení); udržujte mimo dosah dětí nebo domácích zvířat.
• V případě náhodného požití okamžitě vyhledejte lékařskou pomoc / službu první pomoci za účelem odstranění.
• Dálkové ovládání nesmí být vystaveno nadměrným zdrojům tepla, jako přímé sluneční záření, oheň apod.
• Držte mimo dosah vody a kapalin obecně. Nikdy neponořujte do vody nebo do kapalín.
• Nikdy se nepokoušejte osušit dálkové ovládání jeho ohřátím (např. vysušovačem vlasů, v peci nebo v mikrovlnné troubě).
• Aby se zabránilo zášahu elektrickým proudem, neprovádějte neoprávněné zásahy do zařízení, ani se jej nepokoušejte otevřít.
• Nepoužívejte poškozený výrobek.
• V případě, že je třeba výrobek zlikvidovat, nebo když uplynula jeho životnost, vycházejte z informací uvedených v odstavci „LIKVIDACE VÝROBKU“ v tomto návodu.
• Nepoužívejte výrobek nevhodným způsobem.
• Když došlo k úniku kapaliny z baterie, vyjměte ji bez toho, abyste se jí dotýkali rukama přímo (dráždivá a korozivní kapalina).
• Neotvírájte výrobek.
• Ohledně jakékoli opravy se obraťte na kvalifikované středisko.
• Používejte pouze baterie, které odpovídají specifickému typu.
• Při vkládání baterie dbejte na dodržení správné polaritý.

**LIKVIDACE VÝROBKU**
Symbol přeškrtnutého kontejneru uvedený na zařízení znamená, že tento výrobek po ukončení jeho životnosti patří do tříděného odpadu. Uživatel proto musí zařízení na konci jeho životnosti odevzdat do speciálních sběrných dvorů jako odpad z elektrických a elektronických zařízení, nebo může zařízení odevzdat prodejci při nákupu nového zařízení podobného druhu. Díky odpovídajícímu třídění odpadu a následné recyklaci nefunkčních zařízení, jejich zpracování či kompatibilní ekologické likvidaci nedochází k možným negativním vlivům na životní prostředí a na zdraví osob, a zároveň je umožněna recyklace materiálů, které byly použity při výrobě daného zařízení.

**UPOZORNĚNÍ:** Baterie nesmí být demontovány, vzhazovány do ohně nebo vyhazovány do okolního prostředí. Nevhodné používání baterií může ohrozit zdraví osob a může vést k vážnému ohrožení životního prostředí. Symbol kontejneru znamená, že likvidace baterií musí být provedena v souladu s platnými předpisy. Informujte se o způsobu sběru použitých baterií a akumulatorů dle předpisů platných ve Vaší zemi.

**FR**
Pour des instructions complètes, voir le site web de meliconiservice.com

**FR – CONSIGNES DE SÉCURITÉ**
• Lire les instructions et les consignes de sécurité avant d'utiliser le produit et les conserver pour consultation future.
• En cas de cession du produit à un tiers, toujours joindre cette notice et les consignes de sécurité.
• Le produit contient de petites pièces qui pourraient se détacher et être avalées (risque d'étouffement), garder à l'écart des enfants et animaux domestiques.
• En cas d'ingestion accidentelle, consulter immédiatement un médecin ou se rendre aux urgences pour l'extraction.
• La télécommande ne doit pas être exposée à des sources de chaleur excessives, telles que le rayonnement solaire, le feu ou des sources similaires.
• Garder à l'écart de l'eau et des liquides en général. Ne jamais immerger dans l'eau ou des liquides.
• Ne jamais essayer de sécher la télécommande en la réchauffant (par ex. avec sèche-cheveux, four, micro-ondes).
• Pour éviter les décharges électriques, ne pas modifier ni essayer d'ouvrir l'appareil.
• Ne pas utiliser un produit abîmé.
• Pour éliminer le produit en fin de vie, consulter le paragraphe « ÉLIMINATION DU PRODUIT » de cette notice.
• Ne pas utiliser le produit de façon inappropriée.
• Si les piles présentent une fuite de liquide, les retirer sans les toucher directement avec les mains, car elles peuvent être irritantes et corrosives.
• Ne pas ouvrir le produit.
• Pour toute réparation, contacter un centre agréé.
• Utiliser uniquement des piles correspondant au type spécifié.
• Insérer les piles en respectant la polarité indiquée.

**GARANTIE** : En cas de besoin, pour faire valoir vos droits à notre garantie contractuelle de 2 ans, la télécommande doit nous être retournée, après notre accord, avec la facture d'achat ou le ticket de caisse mentionnant la date et le lieu d'achat. Les frais d'expédition du produit sont à la charge du client, le retour est pris en charge par MELICONI France. Toute mauvaise manipulation ou intervention sur la télécommande ainsi que la corrosion du circuit imprimé entraîne l'annulation de la garantie.

**ÉLIMINATION DU PRODUIT**

**FR**
**Cet appareil et ses piles se recyclent**
**À DÉPOSER EN MAGASIN**
**OU**
**À DÉPOSER EN DÉCHÈTERIE**
**FR**
**LE TRI**
**FAICILE**
**NOTICE**
**CONSIGNES DE SÉCURITÉ**
**BACK TO YOU**
Points de collecte sur [www.quefairedesdechets.fr](http://www.quefairedesdechets.fr)
Privilégiez la réparation ou le don de votre appareil !

**HU**
A teljes útmutatót lásd a meliconiservice.com weboldalán

**HU – BIZTONSÁGI FIGYELMEZTETÉSEK**
• A termék használata előtt olvassa el az utasításokat és a biztonsági figyelmeztetéseket, és őrizze meg későbbi felhasználásra.
• A termék harmadik fél részére történő átadása esetén mindig mellékelje a jelen kézikönyvet és a biztonsági figyelmeztetéseket.
• A termék olyan apró alkatrészeket tartalmaz, amelyek leválhatnak és lenyelheti azokat (fulladásveszély), tartsa távol gyermekektől vagy háziállatoktól.
• Véletlen lenyelés esetén azonnal forduljon Orvoshoz/Sürgősségi osztályhoz az eltávolításhoz.
• A távirányítót ne tegye ki túlzott hőforrásnak, például közvetlen napfénynek, tűznek vagy hasonlónak.
• Tartsa távol a víztől és általában szárazon a folyadékoktól. Soha ne merítse vízbe vagy folyadékba.
• Soha ne próbálja melegeitlessé megszáritani a távirányítót (pl. hajszárítóval, sütővel, mikrohullámú sütővel).
• Az áramütések elkerülése érdekében ne mossa meg a készüléket, és ne kísérleje meg annak kinyitását.
• Ne használjon sérült terméket.
• Amennyiben ártalmatlanítani kell a terméket, vagy annak élettartama végén, olvassa el a jelen kézikönyv „TERMÉK ÁRTALMATLANÍTÁSA” című fejezetét.
• Ne használja helytelenül a terméket.
• Ha az elemből folyadék szivárog, távolítsa el a folyadékot anélkül, hogy közvetlenül a kezével hozzáérne (irritáló és maró hatású).
• Ne nyissa ki a terméket.
• Bármely javításért forduljon szakszervízhez.
• Csak az adott típusnak megfelelő elemeket használjon.
• Az elemek behelyezésénél ügyeljen a polarításra.

**TERMÉK ÁRTALMATLANÍTÁSA**
A berendezésen található áthúzott szemeset szimbóluma azt jelzi, hogy a termék hasznos élettartama végén a többi hulladéktól külön kell ártalmatlanítani. A felhasználónak tehát a készülék élettartama végén azt a megfelelő elektromos és elektronikus hulladékgyűjtő központnak kell átadnia, illetve visszaszolgáltatnia a viszonteladónak egy új, egyenértékű berendezés vásárlásakor. A berendezés újrahasonításáa, feldolgozása és környezeti ártalmatlanítása céljából végzett megfelelő szelektív hulladékgyűjtés hozzájárul a lehetséges negatív környezeti és egészségre gyakorolt káros hatások elkerüléséhez, és elősegíti a berendezéshez felhasználható anyagok újrahasonítását.

**FIGYELEM:** Az elemeket ne szedje szét, ne dobja tűzbe, illetve ne szórja ki a környezetbe. A nem megfelelő használat károsíthatja a környezetet és az egészséget. A szeméttároló szimbólum azt jelzi, hogy az elemeket a hatályos jogszabályoknak megfelelően kell ártalmatlanítani; érdeklődjön a használt elemek és akkumulátorok gyűjtéséről szóló, a saját országában hatályos módszerekről.

**SK**
Úplné pokyny nájdete na webovej stránke meliconiservice.com

**SK – BEZPEČNOSTNÉ VAROVANIA**
• Pred použitím výrobku si pozorne prečítajte pokyny a bezpečnostné varovania a uschovajte ich pre budúce použitie.
• V prípade predania výrobku tretej osobe vždy priložte tento návod a bezpečnostné varovania.
• Výrobek obsahuje malé části, ktoré by sa mohli oddeliť a byť požitý (nebezpečenstvo udusenía); udržujte mimo dosahu detí a domácich zvierat.
• V prípade náhodného požitia okamžite vyhľadajte lekársku pomoc / službu prvej pomoci kvôli odstráneniu.
• Diaľkové ovládanie nesmie byť vystavené nadmerným zdrojom tepla, ako priame slnečné žiarenie, oheň atď.
• Držte mimo dosahu vody a kvapalín celkovo. Nikdy neponoňajte do vody alebo do kvapalín.
• Nikdy sa nepokúšajte osušiť diaľkové ovládanie jeho ohriatím (napr. vysušovačom vlasov, v peci alebo v mikrovlnnej rúre).
• Aby sa zabránilo zášahu elektrickým prúdom, neprovádajte neoprávnené zásahy do zariadenia, ani sa ho nepokúšajte otvoriť.
• Nepoužívajte poškodený výrobok.
• V prípade, ak je potrebné zlikvidovať výrobok, alebo ak uplynula jeho životnosť, vychádzajte z informácií uvedených v odseku „LIKVIDÁCIA VÝROBKU“ v tomto návode.
• Nepoužívajte výrobok nevhodným spôsobom.
• Ak dôjde k úniku kvapaliny z batérie, vyberte ju tak, aby ste sa jej nedotýkali priamo rukami (dráždivá a korozívna kvapalina).
• Neotvárajte výrobok.
• Ohľadom akejkoľvek opravy sa obráťte na kvalifikované stredisko.
• Používajte len batérie, ktoré odpovedajú špecifickému typu.
• Pri vkladaní batérie dbajte na dodržanie správnej polaritý.

**LIKVIDÁCIA VÝROBKU**
Symbol přečrknutej nádoby zobrazený na zariadení znamená, že produkt na konci svojej životnosti je potrebné zbierať oddelene od ostatného odpadu. Používateľ preto musí odovzdať zariadenie na konci jeho životnosti do príslušných zberných stredísk separovaného odpadu pre elektrický a elektronický odpad alebo ho vrátiť predajcovi pri kúpe nového zariadenia ekvivalentného typu. Adekvátny separovaný zber pre následné uvedenie vyradeného zariadenia do prevádzky na recykláciu, spracovanie a ekologickú likvidáciu pomáha predchádzať možným negatívnym vplyvom na životné prostredie a zdravie a podporuje recykláciu materiálov, z ktorých je zariadenie vyrobené.

**UPOZORNENIE:** Batérie sa nesmú rozoberať, hádzať do ohňa ani rozptyľovať v prostredí. Nesprávne používanie môže spôsobiť poškodenie životného prostredia a zdravia. Symbol koša znamená, že batérie sa musia likvidovať v súlade s platnými predpismi; informujte sa o spôsoboch zberu použitých batérií a akumulatorov platných vo vašej krajine.

**ES**
Para obtener instrucciones completas, consulte el sitio web de meliconiservice.com

**ES – ADVERTENCIAS DE SEGURIDAD**
• Lea las instrucciones y las advertencias de seguridad antes de utilizar el producto y guárdelas para poder consultarlas en el futuro.
• En caso de cesión del producto a terceros, se adjuntará siempre este manual y las advertencias de seguridad.
• El producto contiene partes pequeñas que pueden desprenderse y ser ingeridas (peligro de asfixia); manténgalo fuera del alcance de los niños y los animales de compañía.
• En caso de ingestión accidental, acuda inmediatamente a un médico/Urgencias para que extraigan el cuerpo extraño.
• El mando a distancia no debe exponerse a fuentes de calor excesivo, como la radiación solar directa, el fuego, etc.
• Manténgalo alejado del agua y de los líquidos en general. No sumerja nunca el aparato en agua u otros líquidos.
• Nunca intente calentar el mando a distancia para secarlo (p. ej., secador de pelo, horno, microondas).
• Para evitar descargas eléctricas, no manipule el aparato ni intente abrirlo.
• No utilice el producto si está dañado.
• Si fuera necesario desechar el producto, o bien cuando alcance el final de su vida útil, consulte el apartado «ELIMINACIÓN DEL PRODUCTO» de este manual.
• No utilice el producto de forma indebida.
• Si las pilas presentan fugas, límpie el líquido sin tocarlo directamente con las manos (es irritante y corrosivo).
• No abra el producto.
• En caso de necesitar reparaciones, diríjase a un centro cualificado.
• Únicamente pilas del tipo especificado.
• Al introducir las pilas, asegúrese de que los polos estén colocados correctamente.

**ELIMINACIÓN DEL PRODUCTO**
El símbolo del contenedor tachado que aparece en el aparato indica que el producto, al final de su vida útil, se debe recoger de forma separada respecto a los demás residuos. Por tanto, el usuario deberá entregar el aparato que debe eliminar a los centros adecuados de recogida separada de residuos eléctricos y electrónicos, o devolverla al vendedor en el momento de la compra de un nuevo aparato de tipo equivalente. La recogida diferenciada adecuada del aparato para su posterior reciclaje, tratamiento y eliminación compatible desde el punto de vista medioambiental contribuye a evitar posibles efectos negativos en el medio ambiente y en la salud y favorece la reutilización y/o el reciclaje de los materiales que forman el producto.

**ATENCIÓN:** Las pilas no se deben desmontar, echar al fuego o abandonar en el medio ambiente. Un uso inadecuado puede provocar daños en el medio ambiente y en la salud. El símbolo de la papelera indica que las pilas se deben eliminar según las normas vigentes. Informarse sobre las formas de recogida de las pilas y acumuladores agotados en vigor en el país de uso.

**EN**
For full instructions see the meliconiservice.com website

**EN – SAFETY WARNINGS**
• Read the safety warnings and instructions before using the product and keep them for future reference.
• If the product is passed on to third parties, always include this manual and the safety warnings with it.
• The product contains small parts which could detach and be swallowed (suffocation hazard), keep away from children or pets.
• If a part is accidentally swallowed, contact a Physician/go to Accident and Emergency at once to have it removed.
• Do not expose the remote control to sources of excessive heat, such as direct sunlight, fire or the like.
• Keep away from water and liquids in general. Never immerse in water or liquids.
• Never attempt to dry the remote control by heating it (e.g. using a hair dryer, oven or microwave).
• To avoid electric shock, do not tamper with or attempt to open the device.
• Do not use a damaged product.
• If the product has to be disposed of, or at its end-of-life, refer to the “DISPOSING OF THE PRODUCT” section of this manual.
• Do not misuse the product.
• If fluid leaks from the battery, wipe it away without touching it directly with your hands (irritant and corrosive).
• Do not open the product.
• All repairs must be performed by a qualified centre.
• Only use batteries of the specified type.
• When fitting batteries, take care that the poles correspond.

**DISPOSING OF THE PRODUCT**
The crossed-out bin symbol shown on the product indicates that it must be collected separately from other waste at the end of its useful life. Users must therefore take it to the appropriate separate waste collection centres for electrical and electronic waste, or hand it in to the retailer when purchasing a device of the same type. Proper separate waste collection for end-of-life devices so they can be sent for recycling, treatment or eco-compatible disposal helps to avoid possible negative effects for the environment and health, and aids recycling of the materials the device is composed of.

**WARNING**
Batteries must not be taken apart, thrown into the fire or dispersed in the environment. Improper use may cause damage to the environment or health. The bin symbol indicates that batteries must be disposed of in accordance with the regulations in force; make sure you are familiar with the regulations governing the collection of worn-out batteries and accumulators in your country.

**MK**
Za potpuna uputstva pogledajte veb stranicu meliconiservice.com

**MK – ПРЕДУПРЕДУВАЊА ЗА БЕЗБЕДНОСТ**
• Прочитајте ги упатствата и предупредувањата за безбедност пред да го користите производот и чувајте ги за идна употреба.
• Ако го предавате производот на трети лица, секогаш приложувајте го ова упатство и предупредувањата за безбедност.
• Производот содржи мали делови кои би можеле да се откачат и да се проглатат (опасност од гушење), држете го подалку од деца или домашни миленици.
• Во случај на проглотување, веднаш обратете се на лекар/браза помош за отстранување.
• Далечинскиот управувач не смее да биде изложен на претерани извори на топлина, како што се директна сончева топлина, оган или слично.
• Држете го подалку од вода и секакви течности. Никогаш не потопувајте го во вода или во течности.
• Никогаш не обидувајте се да го исушите далечинскиот управувач со загревање (пр. со фен за коса, печка или микробранова печка).
• За да избегнете струен удар, немојте да го допирате или да се обидувате да го отворите апаратот.
• Немојте да користите оштетен уред.
• Доколку е потребно да се фрли производот или е на крајот од животниот век, погледнете го пасусот „ФРЛАЊЕ НА ПРОИЗВОДОТ“ во ова упатство.
• Не користете го производот неправилно.
• Ако батеријата протекнува, отстранете ја без да ја допирате директно со рацете (иритација и нагрзување).
• Не отворајте го производот.
• За какви било поврски, обратете се на квалификуван центар.
• Користете само батерии што одговараат на наведениот тип.
• Вметнете ги батериите внимавачки на правилниот поларитет.

**ФРЛАЊЕ НА ПРОИЗВОДОТ**
Симболот за прецртана корпа прикажан на опремата покажува дека производот на крајот од неговиот корисен век мора да се собира одделно од другот отпад. Затоа, корисникот мора да ја испорача опремата на крајот од нејзиниот животен век со соодветни посебни центри за собирање на електрични и електронски отпад или да ја врати кај продавачот кога купува нова опрема од еквивалентен тип. Соодветното посебно собирање за последователно стартување на деактивираната опрема за рециклирање, третман и еколошки компатибилно отстранување помага да се избегнат можните негативни ефекти врз животната средина и здравјето и го фаворизира рециклирањето на материјалите од кои е направена опремата.

**ВНИМАНИЕ:** Батериите не смеат да се расклопуваат, да се фрлаат во оган или да се дисперзираат во околината. Неправилната употреба може да предизвика штета на животната средина и здравјето. Симболот за корпа означува дека батериите мора да се отстранат според важечките прописи; распрашајте се за методите на собирање на искористените батерии и акумулатори кои се во сила во вашата земја.

**DE**
Vollständige Anweisungen finden Sie auf der meliconiservice.com-Website

**DE – SICHERHEITSHINWEISE**
• Lesen Sie diese Anweisungen und Sicherheitshinweise vor Gebrauch des Produkts sorgfältig durch und bewahren Sie sie für späteres Nachschlagen auf.
• Händigen Sie bei Weitergabe des Produkts an Dritte stets die vorliegende Bedienungsanleitung und die Sicherheitshinweise mit aus.
• Das Produkt enthält Kleinteile, die sich lösen und verschluckt werden könnten (Erstickungsgefahr), halten Sie das Produkt daher von Kindern und Haustieren fern.
• Suchen Sie bei versehentlichem Verschlucken sofort einen Arzt bzw. eine Notaufnahme auf.
• Schützen Sie die Fernbedienung vor übermäßigen Wärmequellen, wie z. B. direkter Sonneneinstrahlung, Feuer oder Ähnlichem.
• Halten Sie die Fernbedienung von Wasser und Flüssigkeiten im Allgemeinen fern. Tauchen Sie die Fernbedienung niemals in Wasser oder andere Flüssigkeiten ein.
• Versuchen Sie niemals, die Fernbedienung durch Erwärmen zu trocknen (z. B. mit einem Haartrockner, einem Ofen oder einem Mikrowellenherd).
• Um Stromschläge zu vermeiden, versuchen Sie nicht, das Gerät zu öffnen oder anderweitig zu manipulieren.
• Verwenden Sie das Produkt nicht, wenn es beschädigt ist.
• Muss das Produkt entsorgt werden oder befindet es sich am Ende seiner Lebensdauer, lesen Sie bitte den Abschnitt „ENTSORGUNG DES PRODUKTS“ in dieser Bedienungsanleitung.
• Benutzen Sie das Produkt nicht in unsachgemäßer Weise.
• Sollte Flüssigkeit aus der Batterie austreten, entfernen Sie letztere, ohne sie direkt mit den Händen zu berühren (reizend und ätzend).
• Versuchen Sie nicht, das Gehäuse des Produkts zu öffnen.
• Wenden Sie sich für jede Art von Reparatur an ein qualifiziertes Zentrum.
• Verwenden Sie lediglich Batterien, die dem angegebenen Typ entsprechen.
• Achten Sie beim Einlegen der Batterien auf die richtige Polung.

**ENTSORGUNG DES PRODUKTS**
Das Symbol der durchgestrichenen Mülltonne auf dem Gerät weist darauf hin, dass das Produkt am Ende seiner Lebensdauer wie folgt entsorgt werden muss getrennt von anderen Abfällen gesammelt werden. Der Nutzer muss daher das Algerät zur Rückgabe an die entsprechende getrennte Sammelstellen für Elektro- und Elektronik-Altgeräte oder geben Sie sie beim Kauf eines neuen Geräts an den Händler zurück. Die Anschaffung eines neuen, gleichwertigen Geräts. Die entsprechende getrennte Sammlung für den anschließenden Versand der ausrangierten Geräte zur Wiederverwertung, Aufbereitung und umweltgerechten Entsorgung trägt zur Vermeidung von mögliche negative Auswirkungen auf die Umwelt und die Gesundheit und fördert das Recycling der Materialien, aus denen die Geräte hergestellt sind.

**VORSICHT:** Batterien dürfen nicht zerlegt, ins Feuer geworfen oder in der Umwelt verstreut werden. Unsachgemäße Verwendung kann Schäden für die Umwelt und die Gesundheit. Das Symbol der Mülltonne weist darauf hin, dass die Batterien gemäß den geltenden Vorschriften entsorgt werden müssen. Vorschriften; finden Sie heraus, wie Sie Altbatterien und -akkumulatoren in Ihrem Land sammeln können.

**AL**
Për udhëzime të plota shihni faqen e internetit të meliconiservice.com

**AL – PARALAJMËRIME TË SIGURISË**
• Lexoni paralajmërimet dhe udhëzimet e sigurisë përpara se të përdorni produktin dhe mbajeni ato për të ardhmen referencë.
• Nëse produkti u kalon palëve të treta, gjithmonë përfshini këtë manual dhe paralajmërimet e sigurisë me të.
• Produkti përmban pjesë të vogla të cilat mund të shkëputen dhe të qëlliten (rezik mbyetjeje), mbajeni larg fëmijëve ose kafshëve shtëpiake.
• Nëse një pjesë është qëlltitur aksidentalisht, kontaktoni një mjek/shkoni menjëherë në Aksident dhe Urgjencë për ta hequr atë.
• Mos e ekspononi telekomandën ndaj burimeve të nxehtësisë së tepër, si rrezet e diellit direkte, zjarr ose të ngjashme.
• Mbajeni larg ujit dhe lëngjeve të përgjithshme.
• Mos u zhyt kurrë në ujë ose lëngje.
• Mos u përqipni kurrë ta thani telekomandën duke e ngrohur (p.sh. duke përdorur tharës flokësh, furrë ose mikrovellë).
• Për të shmangur elektrike goditme, mos e ngacmoni dhe mos u përqipni ta hapni pajisjen.
• Mos përdorni një produkt të dëmtuar.
• Nëse produkti duhet të hidhet, ose në të fundit të jetëgjatësisë, referojuni seksionit “HEQJA E PRODUKTTIT” të këtij manuali.
• Mos e keqpërdorni produktin.
• Nëse lëngu rrjedh nga baterinë, fshijeni pa e prekur direkt me duar (irritues dhe gërryes).
• Mos e hapni produktin.
• Të gjitha riparimet duhet të jenë kryhet nga një qendër e kualifikuar.
• Përdorni vetëm bateri të llojit të specifikuar.
• Kur vendosni baterië, kujdesuni që shtyllat të korrespondojnë.

**HEQJA E PRODUKTTIT**
Simboli i koshit të ndeshjeve i treguar në produkt tregon se ai duhet të mblihdet veçmas nga fotografi të tjera në fund të jetës së tyre të vlerës. Prandaj, përdoruesit duhet të çojnë në qendrat e tyre të grumbullimit të të dhënave për elektrike dhe mbeturinat elektronike, ose t'ia dorëzoni shtitësit me pakicë kur blini një kompjuter të tillë. Mbledhja e duhur e ndarjes së mbeturinave për fundin e jetës në mënyrë që ato të mund të dërgohen për riciklim, trajtimi ose asgjësim në mjedis me mjedisin ndihmon të shmangjen e efektëve të mundshme negative për mjedisin. dhe shëndeti, dhe ndihmon riciklimin e materialeve nga të gjitha këto pajisja.

**PARALAJMËRIM:** Bateritë nuk duhet të shkëputen, të hidhen në zjarr ose të shpërdahen në mjedis. Përdorimi jo i duhur mund të shkaktojë dëmtim të mjedisit apo shëndetit. Simboli i koshit tregon se bateritë duhet të hidhen në përputhje me rregulloret në fuqi; sigurohuni që jeni njohur me rregulloret që rregullojnë grumbullimin e baterive dhe akumulatoreve të konsumuar në vendin tuaj.

**PT**
Para obter instruções completas, consulte o site da meliconiservice.com

**PT – ADVERTÊNCIAS DE SEGURANÇA**
• Ler as instruções e as advertências de segurança antes de utilizar o produto, e guardá-las para consulta futura.
• Em caso de transferência do produto a terceiros, incluir sempre este manual e as advertências de segurança.
• O produto contém peças pequenas que podem soltar-se e ser engolidas, provocando asfixia. Manter afastado de crianças e animais domésticos.
• Em caso de ingestão acidental, contactar imediatamente um médico/serviços de primeiros socorros, para remoção.
• O telecomando não deve ser exposto a fontes de calor excessivo, como radiação solar direta, chamas ou outras fontes análogas.
• Manter afastado da água e produtos líquidos em geral. Nunca mergulhar em água ou líquidos.
• Nunca tentar secar o telecomando aquecendo-o (por ex. com o secador de cabelo, no forno, no forno a micro-ondas).
• Para evitar choques elétricos, não modificar ou tentar abrir o aparelho.
• Não utilizar um produto, se estiver danificado.
• Se for necessário eliminar o produto ou no final da sua vida útil, consultar o parágrafo “ELIMINAÇÃO DO PRODUTO” deste manual.
• Não utilizar o produto de modo incorreto.
• Se a pilha apresentar fuga de líquido, remover o líquido tendo o cuidado de não lo tocar diretamente com as mãos (irritante e corrosivo).
• Não abrir o produto.
• Para qualquer reparação, dirigir-se a um centro qualificado.
• Utilizar unicamente pilhas do tipo especificado.
• Introduzir as pilhas tendo em atenção as polaridades.

**ELIMINAÇÃO DO PRODUTO**
O símbolo da lixeira com uma cruz no equipamento indica que o produto ao final de sua vida útil deve ser coletado separadamente dos demais resíduos. O usuário deve, portanto, entregar o equipamento no final de sua vida útil nos centros de coleta seletiva apropriados para resíduos elétricos e eletrônicos, ou devolvê-lo ao revendedor na compra de um novo equipamento de tipo equivalente. A coleta seletiva adequada para a posterior colocação em operação do equipamento fora de serviço para reciclagem, tratamento e descarte compatível com o meio ambiente ajuda a evitar possíveis efeitos negativos sobre o meio ambiente e a saúde e favorece a reciclagem dos materiais de que o equipamento é feito.

**ATENÇÃO:** As baterias não devem ser desmontadas, lançadas ao fogo ou dispersas no meio ambiente. O uso inadequado pode causar danos ao meio ambiente e à saúde. O símbolo da lixeira indica que as baterias devem ser descartadas de acordo com as normas vigentes; Informe-se sobre os métodos de recolha de pilhas e acumuladores usados em vigor no seu país.