

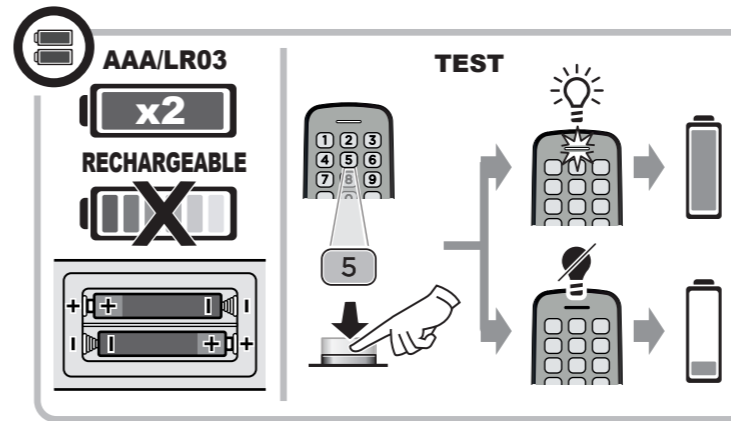
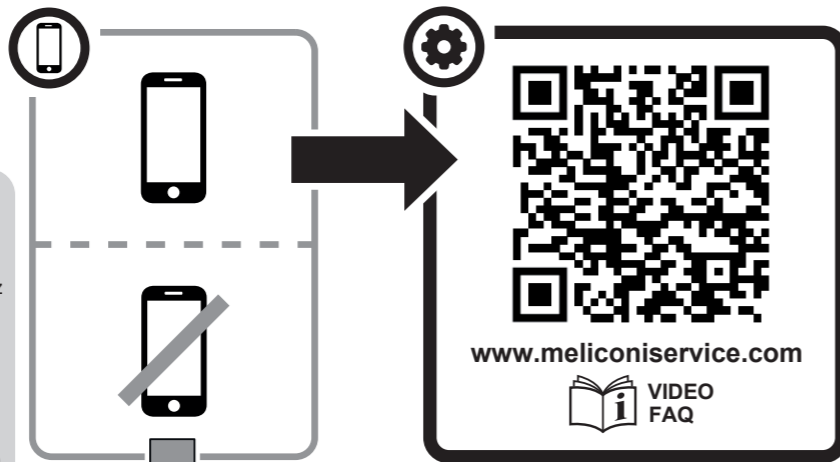
facile TV+

IT GUIDA RAPIDA
Inserire il CODICE per programmare il tuo dispositivo.

FR GUIDE DE DÉMARRAGE RAPIDE
Pour activer la télécommande entrez un code ou lancez une recherche automatique. Pour découvrir l'ensemble de nos services en ligne, **scannez le QR code**.

EN QUICK GUIDE
Insert the programming CODE for your device.

ES GUÍA RÁPIDA
Introduzca el CÓDIGO de programación de su dispositivo.

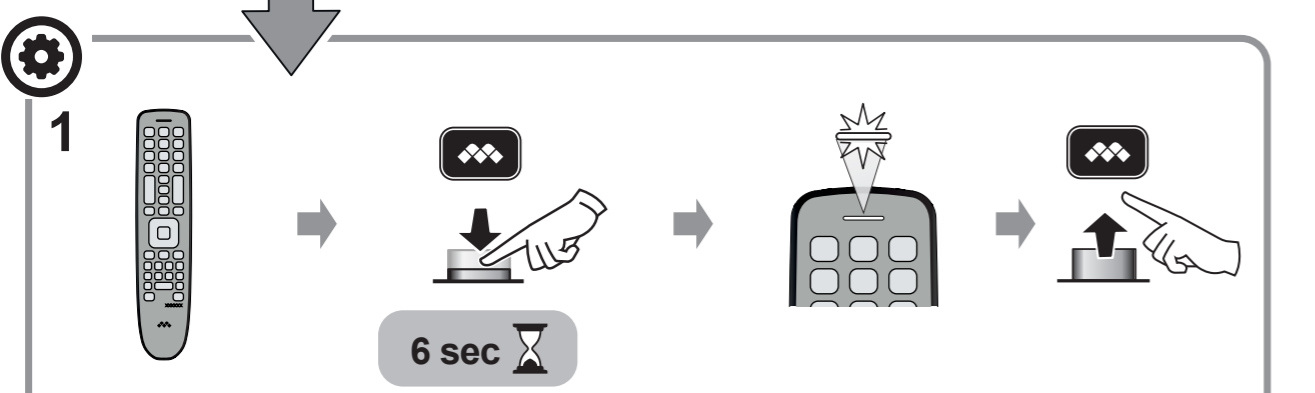
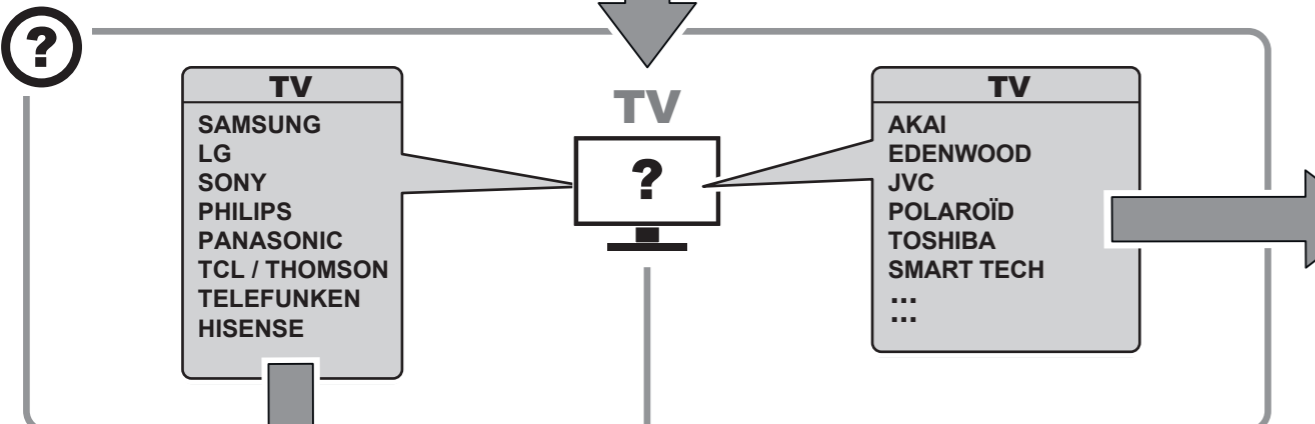


IT ☎ **02 / 66012766**
✉ telecomandi@meliconi.com

FR ✉ hotline@meliconi.fr

ES ✉ info@meliconi.es

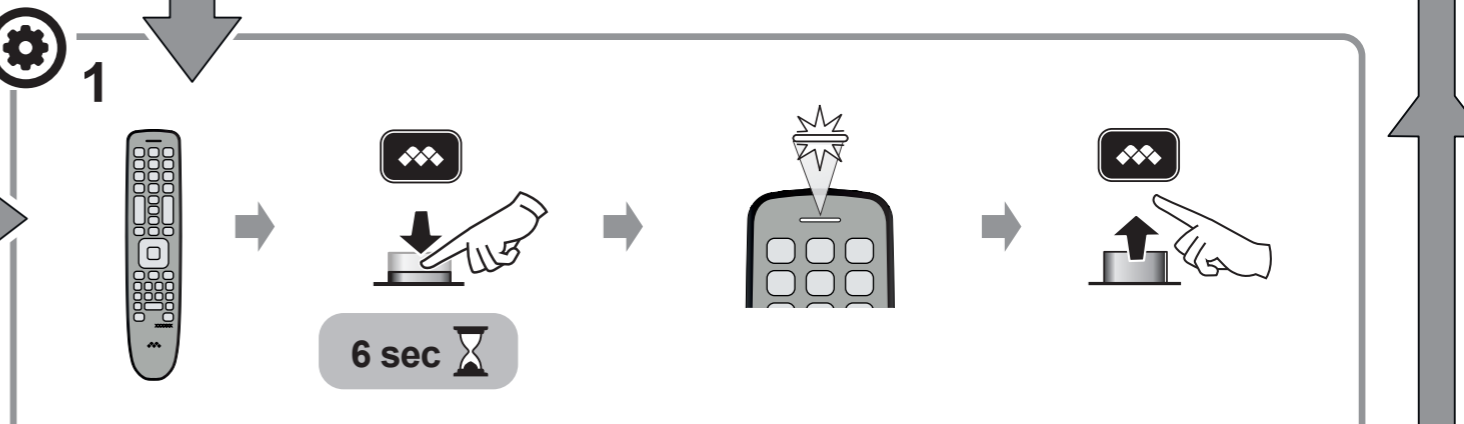
EU ✉ telecomandi@meliconi.com



2

CODE TV

1010	SAMSUNG
1020	LG
1030	SONY
1041	PHILIPS
1151	PANASONIC
1050	TCL/THOMSON
1060	TELEFUNKEN
1369	HISENSE



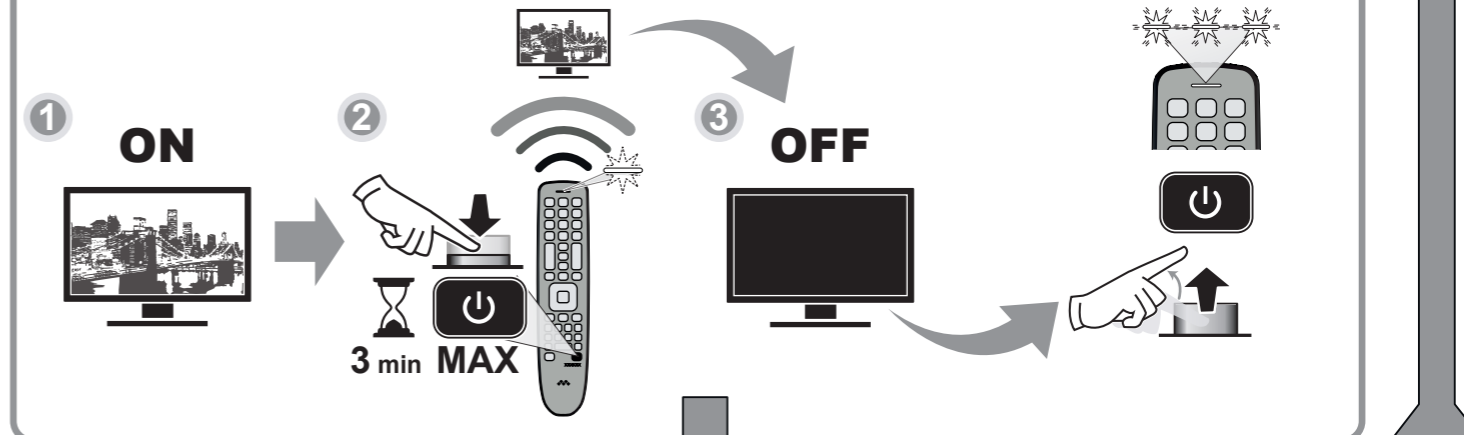
2

IT 1-Accendere il dispositivo. 2- Puntando il telecomando verso il dispositivo, tener premuto il tasto e 3-rilasciarlo subito APPENA il dispositivo si spegne.

FR 1- Allumez l'appareil, 2- Dirigez la télécommande vers l'appareil, et maintenez enfoncée la touche 3- DÈS QUE l'appareil s'éteint, relâchez-la IMMÉDIATEMENT.

EN 1-Turn on the device. 2-Point the remote control at the device, hold down the button and 3-release it as soon as the device switches off.

ES 1-Encienda el dispositivo. 2-Apunte el mando a distancia hacia el aparato, mantenga pulsado el botón y 3-suéltelo en cuanto el aparato se apague



IT Verificare che i tasti funzionino correttamente. In questo caso la programmazione del vostro telecomando è terminata.

FR Vérifiez que toutes les touches fonctionnent correctement. Si oui, la programmation de votre télécommande est terminée.

EN Check that the keys work correctly. If so, your remote control has been programmed.

ES Compruebe que las teclas funcionen correctamente. De ser así, su control remoto ha sido programado.

IT Se alcuni tasti non funzionano, ripetere la procedura anche più volte per trovare un codice migliore.

FR Si toutes les touches ne fonctionnent pas correctement, répétez la procédure jusqu'à trouver le bon code.

EN If some keys do not work properly, repeat the procedure until the correct code is found.

ES Si alguna tecla no funciona correctamente, repita el procedimiento hasta encontrar el código correcto.

