

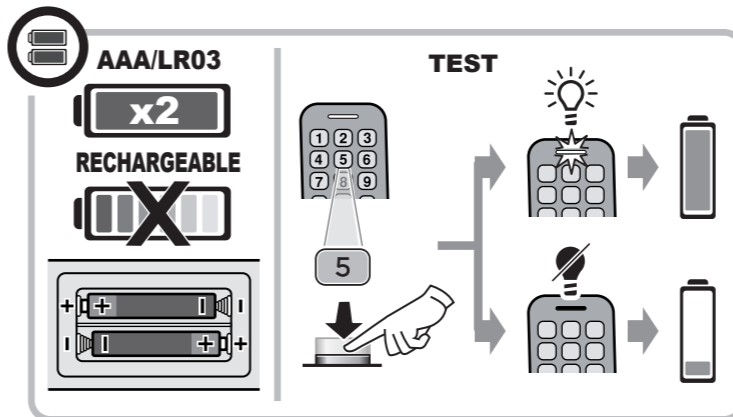
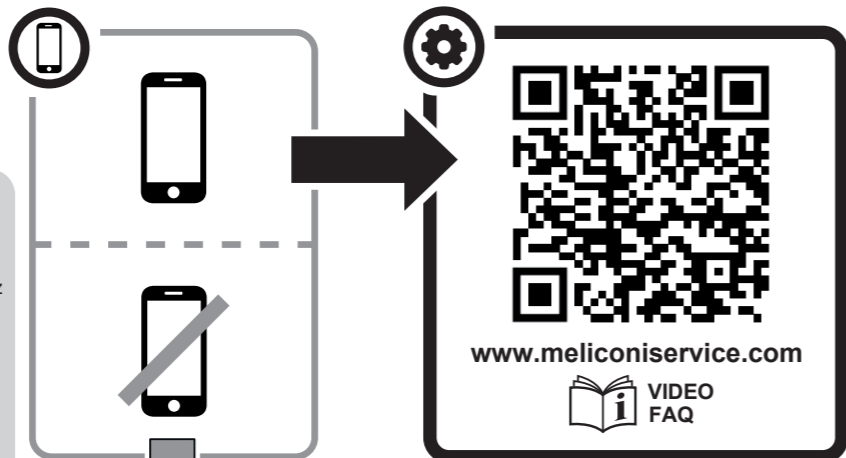
# control TV+

**IT GUIDA RAPIDA**  
Inserire il CODICE per programmare il tuo dispositivo.

**FR GUIDE DE DÉMARRAGE RAPIDE**  
Pour activer la télécommande entrez un code ou lancez une recherche automatique. Pour découvrir l'ensemble de nos services en ligne, **scannez le QR code**.

**EN QUICK GUIDE**  
Insert the programming CODE for your device.

**ES GUÍA RÁPIDA**  
Introduzca el CÓDIGO de programación de su dispositivo.

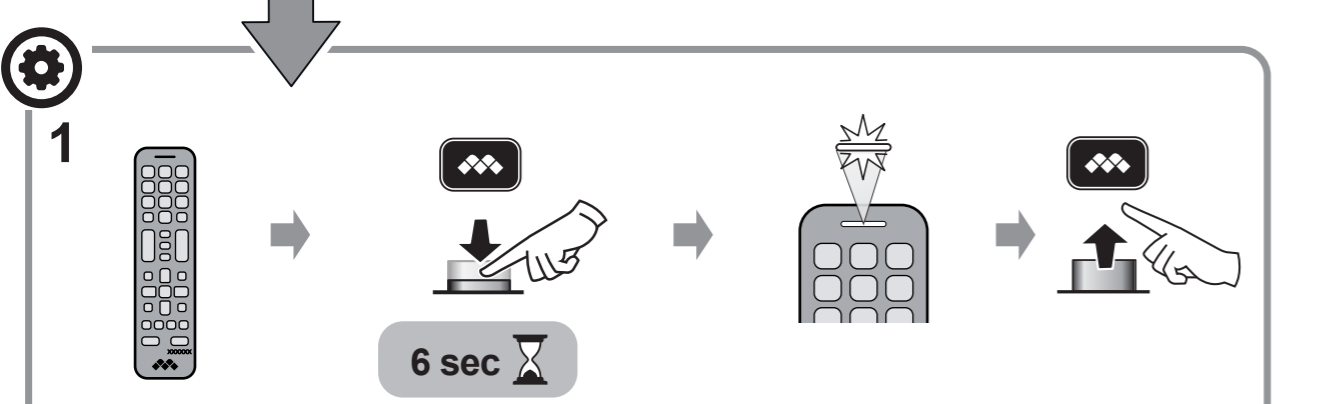
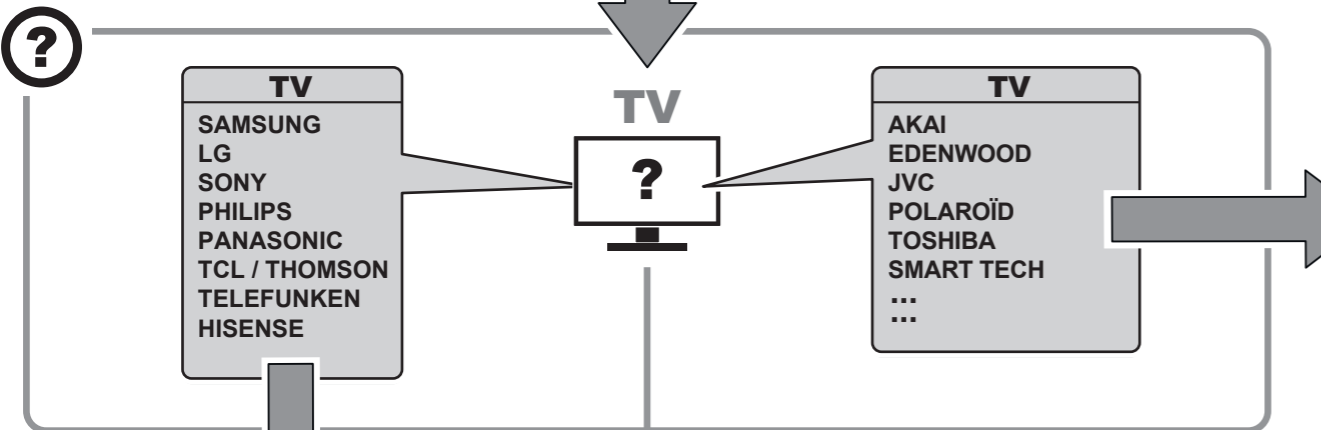


**IT** ☎ 02 / 66012766  
✉ telecomandi@meliconi.com

**FR** ✉ hotline@meliconi.fr

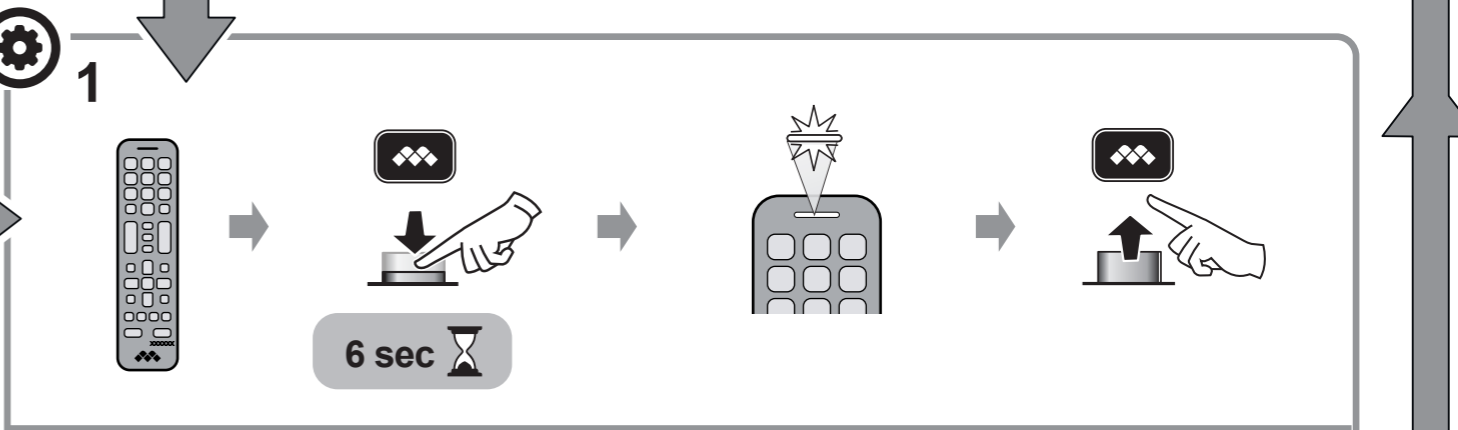
**ES** ✉ info@meliconi.es

**EU** ✉ telecomandi@meliconi.com



**2**

| CODE TV |             |
|---------|-------------|
| 1010    | SAMSUNG     |
| 1020    | LG          |
| 1030    | SONY        |
| 1041    | PHILIPS     |
| 1151    | PANASONIC   |
| 1050    | TCL/THOMSON |
| 1060    | TELEFUNKEN  |
| 1369    | HISENSE     |



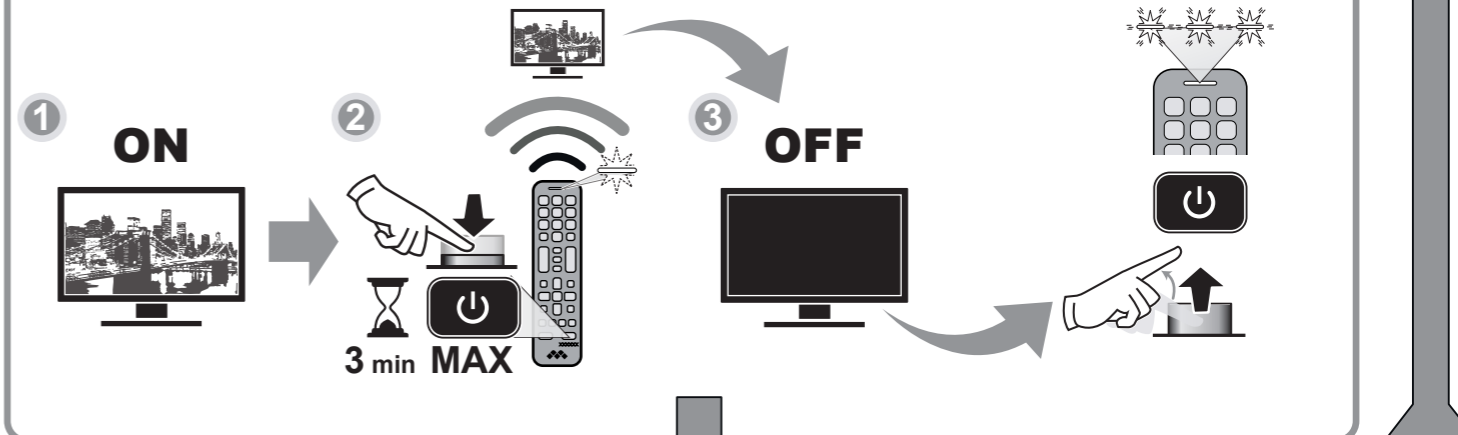
**2**

**IT** 1-Accendere il dispositivo. 2- Puntando il telecomando verso il dispositivo, tener premuto il tasto e 3-rilasciarlo subito APPENA il dispositivo si spegne.

**FR** 1- Allumez l'appareil, 2- Dirigez la télécommande vers l'appareil, et maintenez enfoncée la touche 3- DÈS QUE l'appareil s'éteint, relâchez-la IMMÉDIATEMENT.

**EN** 1-Turn on the device. 2-Point the remote control at the device, hold down the button and 3-release it as soon as the device switches off.

**ES** 1-Encienda el dispositivo. 2-Apunte el mando a distancia hacia el aparato, mantenga pulsado el botón y 3-suéltelo en cuanto el aparato se apague



**IT** Verificare che i tasti funzionino correttamente. In questo caso la programmazione del vostro telecomando è terminata.

**FR** Vérifiez que toutes les touches fonctionnent correctement. Si oui, la programmation de votre télécommande est terminée.

**EN** Check that the keys work correctly. If so, your remote control has been programmed.

**ES** Compruebe que las teclas funcionen correctamente. De ser así, su control remoto ha sido programado.

**IT** Se alcuni tasti non funzionano, ripetere la procedura anche più volte per trovare un codice migliore.

**FR** Si toutes les touches ne fonctionnent pas correctement, répétez la procédure jusqu'à trouver le bon code.

**EN** If some keys do not work properly, repeat the procedure until the correct code is found.

**ES** Si alguna tecla no funciona correctamente, repita el procedimiento hasta encontrar el código correcto.

