



SINCE 1967
meliconi®

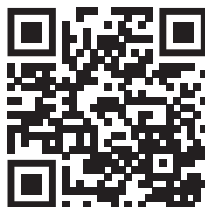
AD PROFESSIONAL R1 USB

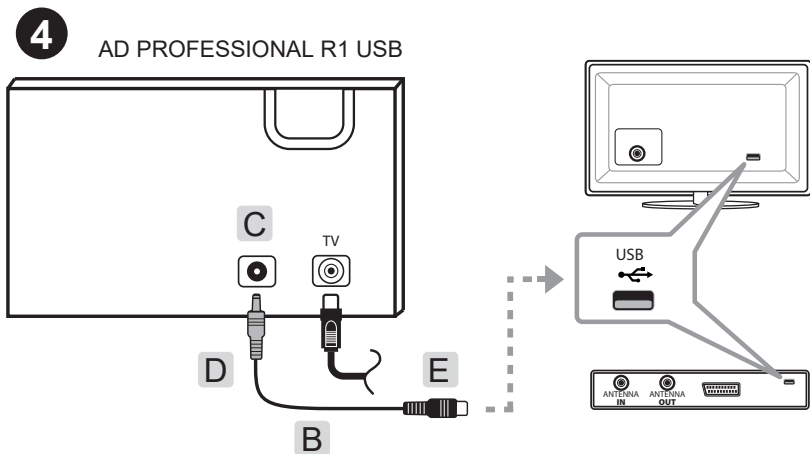
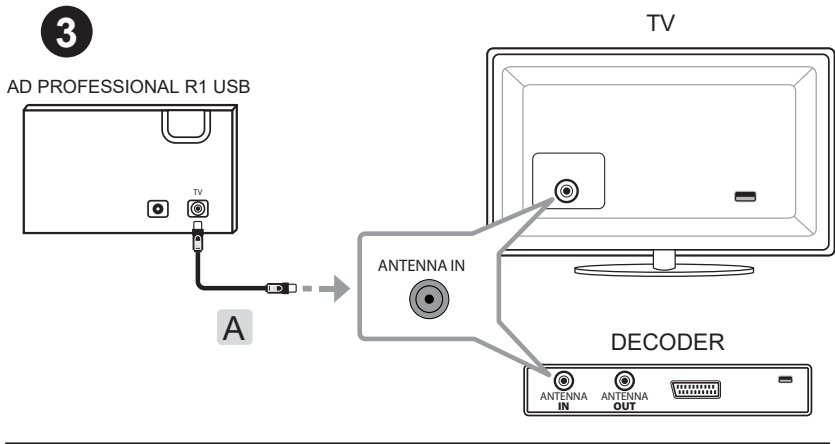
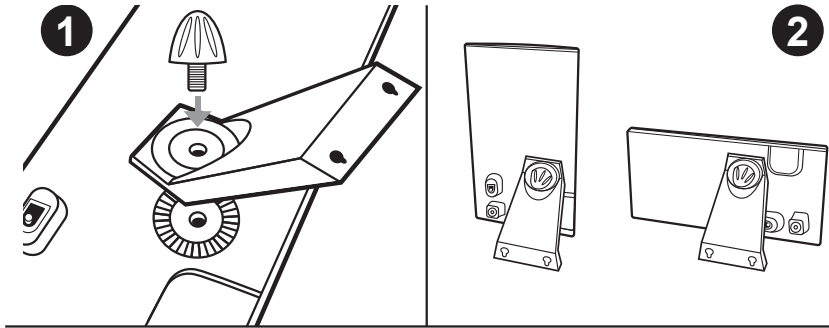
INDOOR AMPLIFIED
TV ANTENNA



IT Istruzioni d'uso	3
FR Notice d'instructions	6
ES Instrucciones de uso	9
EN Instructions for use	12
DE Gebrauchsanweisung	15
CZ Návod k použití	18
SK Návod na použitie	21
HU Használati utasítás	24
MK Упатства за употреба...	27
EL Οδηγιοσ χρησησ	30
MN Упутство за употребу ...	33

Scan the Qrcode for instructions
in further languages





ANTENNA TV AMPLIFICATA DA INTERNI AD PROFESSIONAL R1 USB ISTRUZIONI D'USO

Vi ringraziamo per aver scelto MELICONI.



Questo simbolo indica di leggere con attenzione queste istruzioni, in particolare le Avvertenze di Sicurezza, che devono essere conservate dall'utilizzatore per riferimento futuro e passate a un nuovo utilizzatore insieme al prodotto in caso di cessione. Meliconi S.p.A esclude ogni tipo di responsabilità per lesioni o danni causati a persone e/o oggetti derivanti dall'uso improprio del prodotto.



AVVERTENZE DI SICUREZZA

- Utilizzare il prodotto solo all'interno di ambienti, non utilizzare all'esterno.
- Per evitare scosse elettriche non manomettere l'apparecchio né tentare di ripararlo.
- Non utilizzare il prodotto in presenza di liquidi o acqua, evitare schizzi d'acqua o pioggia, non versare acqua sopra o all'interno, non utilizzare con mani bagnate o in ambiente umido e/o condensante.
- Il prodotto non deve essere esposto a fonti di calore eccessivo, quali irraggiamento solare, fuoco o similari.
- Prima di effettuare i collegamenti scollegare gli apparecchi dalla rete elettrica.
- Non consentire mai a bambini di utilizzare prodotti elettrici senza supervisione. Il prodotto non è un giocattolo. Può contenere parti piccole o distaccabili. Accertarsi che bambini e animali domestici non giochino con il prodotto o la confezione (sacchetti): pericolo di soffocamento se ingeriti.
- Verificare la stabilità del prodotto, una volta posizionata l'antenna, per evitare che possa cadere e provocare danni o lesioni a persone.

A

Descrizione del prodotto

L'antenna amplificata da interni Meliconi AD PROFESSIONAL R1 USB è in grado di ricevere e amplificare i segnali della tv digitale terrestre DVB-T, DVB-T2 ed i segnali radio DAB+ sulle bande VHF-III e UHF. Dispone inoltre di un amplificatore a basso rumore e speciali filtri per eliminare le interferenze dei segnali FM, GSM, 4G e 5G.

CONTENUTO DELLA CONFEZIONE:

- Antenna
- Cavo di alimentazione (Jack – USB) 1.5m
- Libretto istruzioni

B

Installazione

(per i collegamenti fare riferimento alle Fig. 3, 4)

- Posizionare l'antenna in una collocazione favorevole alla ricezione del segnale, per esempio vicino ad una finestra e/o in direzione dell'emittente televisiva, lontano da oggetti metallici, apparecchi elettrici e muri in cemento armato che potrebbero attenuare il segnale limitando il funzionamento.
- Collegare il cavo [A] dell'antenna Meliconi alla presa d'antenna situata sul televisore (o sul decoder digitale terrestre).
- Utilizzare il cavo di alimentazione [B] e collegare [D] alla presa [C] dell'antenna; inserire l'altro capo del cavo di alimentazione [E] ad una presa USB libera del televisore (o decoder). In questo modo il TV (o decoder) fornirà automaticamente alimentazione all'antenna solo quando è acceso.
- Accendere l'apparecchio (tv/decoder) e selezionare il canale desiderato. Verificare che il led frontale dell'antenna si accenda. Allo spegnimento del tv (o decoder), l'antenna (ed il led) normalmente si spengono.

Collegamenti alternativi:

Se il proprio tv/decoder non dispone di una presa USB libera è possibile alimentare l'antenna nei modi seguenti:

Alimentazione da decoder

- Se l'antenna viene collegata ad un decoder digitale terrestre predisposto, è possibile prelevare l'alimentazione dell'antenna dal decoder utilizzando il solo cavo d'antenna [A] (riferirsi al manuale d'Uso del decoder per abilitare l'uscita 5Volt/Antenna). Verificare l'accensione del led frontale quando il decoder è acceso. In questo caso, allo spegnimento del decoder, l'antenna (ed il led) si spengono automaticamente.

Alimentazione esterna

- Utilizzare un alimentatore USB standard 5Vdc/1A (non fornito) che rispetti le vigenti norme in materia di sicurezza.

Nota: L'antenna AD PROFESSIONAL R1 USB non dispone di interruttore. In questa configurazione per spegnere l'antenna disconnettere l'alimentatore USB dalla presa.

Meliconi S.p.A esclude ogni tipo di responsabilità derivante dall'alimentatore.

C

Miglioramento della ricezione

Se la qualità dell'immagine non è soddisfacente o non si riceve alcun segnale operare nel seguente modo:

- Verificare che l'antenna sia accesa: led frontale acceso
- Orientare l'antenna fino ad ottenere una ricezione ottimale.
- Osservare le antenne sui tetti degli edifici vicini e provare ad orientare l'antenna AD PROFESSIONAL R1 USB nella stessa direzione.

- Se possibile, si consiglia di effettuare la sintonizzazione dei canali dell'apparato (tv/decoder) collegandolo temporaneamente ad una diversa e valida sorgente di segnale (per es. antenna condominiale).

Si rammenta che l'utilizzo di un'antenna interna è da considerarsi comunque una soluzione "alternativa" per la ricezione dei canali televisivi; pertanto in ragione dell'intensità dei segnali che riescono a raggiungere l'antenna all'interno del locale, è possibile ottenere risultati più o meno soddisfacenti secondo le condizioni di utilizzo. I migliori risultati si ottengono quando l'antenna è posizionata vicino alla finestra, in direzione dell'emittente, senza ostacoli o edifici frapposti.

Per Assistenza Tecnica contattateci all'indirizzo e-mail info@meliconi.com

D

CARATTERISTICHE E DATI TECNICI

- Antenna amplificata da interni
- Dimensioni e peso (sola antenna): **200 x 100 x 24 mm, 150 g**
- Alimentazione: Power in [C]: 5.0Vdc/100mA
Antenna in [A]: 5.0Vdc/50mA
- Ricezione dei segnali della TV digitale terrestre (DVB-T/DVB-T2) e dei segnali radio digitale DAB+.
- Gamma di ricezione: VHF-banda III (174-230 MHz) e UHF (470-694 MHz).
- Filtri anti interferenze per FM, 5G, 4G e GSM.
- Figura di Rumore amplificatore MMIC: = 1 dB
- Guadagno: VHF-III 18dB min, UHF 18.5 dB min
- Consumo: < 2 W
- Impedenza uscita: 75 Ohm
- Temperatura di utilizzo: +5-40 °C, umidità <85% (non condensante)

GARANZIA 2 ANNI - La garanzia decade se il prodotto viene manomesso o usato impropriamente. Conservare lo scontrino di acquisto per far valere la garanzia.

Dichiarazione di conformità UE semplificata

Il fabbricante, Meliconi SpA, dichiara che il tipo di apparecchiatura radio "antenna amplificata AD PROFESSIONAL R1 USB" è conforme alle seguenti Direttive:

- 2014/53/EU (RED)
- Directive 2011/65/EU + Delegated Directive 2015/863 (RoHS)

Il testo completo della Dichiarazione di Conformità UE è disponibile al seguente indirizzo Internet: www.meliconi.com/doc/adprofessional1



Il simbolo del cassonetto barrato riportato sull'apparecchiatura indica che il prodotto alla fine della propria vita utile deve essere raccolto separatamente dagli altri rifiuti. L'utente dovrà, pertanto, conferire l'apparecchiatura giunta a fine vita agli idonei centri di raccolta differenziata dei rifiuti elettrici ed elettronici, oppure riconsegnarla al rivenditore al momento dell'acquisto di una nuova apparecchiatura di tipo equivalente. L'adeguata raccolta differenziata per l'avvio successivo dell'apparecchiatura dismessa al riciclaggio, al trattamento e allo smaltimento ambientale compatibile contribuisce ad evitare possibili effetti negativi sull'ambiente e sulla salute e favorisce il riciclo dei materiali di cui è composta l'apparecchiatura.

ANTENNE TV INTÉRIEURE AMPLIFIÉE AD PROFESSIONAL R1 USB NOTICE D'INSTRUCTIONS

Nous vous remercions d'avoir choisi un produit MELICONI.



Ce symbole vous invite à lire avec attention ces instructions, en particulier les Consignes de sécurité, que l'utilisateur doit conserver pour pouvoir les consulter ultérieurement. Cette notice doit toujours suivre le produit en cas de cession de ce dernier. Meliconi S.p.A. décline toute responsabilité en cas de lésions ou dommages causés à des personnes et/ou des biens à la suite d'un usage anormal du produit.



CONSIGNES DE SÉCURITÉ

- Cette antenne est destinée exclusivement à un usage intérieur; ne pas l'utiliser à l'extérieur.
- DANGER : en cas d'anomalie, débranchez immédiatement l'antenne.
- Pour éviter d'être électrocuté ne tentez pas d'ouvrir l'appareil, ni de le réparer.
- N'utilisez pas le produit en présence de liquides ou d'eau, évitez les éclaboussures d'eau ou de pluie (si l'antenne est positionnée près d'une fenêtre), ne versez pas d'eau sur/et à l'intérieur, ne pas utiliser avec les mains mouillées ou dans un lieu humide et/ou condensant.
- Le produit ne doit pas être exposé à des sources de chaleur excessive, telles que rayonnement solaire, feu ou similaires.
- Avant de procéder aux connexions débranchez les appareils du secteur.
- Ne laissez jamais les enfants utiliser des appareils électriques sans surveillance. Ce produit n'est pas un jouet, il peut contenir des pièces de petites dimensions ou détachables. Veillez à ce que les enfants et les animaux domestiques ne jouent pas avec ce produit ni avec l'emballage (sachets): danger risques de suffocation s'ils sont avalés.
- Après avoir positionné l'antenne, vérifiez la stabilité de cette dernière afin d'éviter qu'elle ne tombe et qu'elle ne provoque des préjudices personnels.

A

Description du produit

L'antenne tv intérieure amplifiée Meliconi AD PROFESSIONAL R1 USB est en mesure de recevoir et d'amplifier les signaux de la télévision numérique terrestre TNT HD, DVB-T, DVB-T2 HEVC et les signaux radio DAB+ sur les Bandes VHF-III et UHF. Elle dispose également d'un amplificateur à faible bruit et de filtres spéciaux afin d'éliminer les interférences des signaux FM, GSM, 4G et 5G. L'antenne peut être connectée à un téléviseur ou à un décodeur numérique terrestre.

CONTENU DE L'EMBALLAGE:

- Antenne avec câble coaxial
- Câble d'alimentation (Jack – USB) 1.5m
- Manuel d'instructions

B

Installation

(pour les branchements se reporter aux Fig. 3, 4, en première page)

- Placez l'antenne dans un endroit favorisant la réception du signal, par exemple près d'une fenêtre et/ou en direction de l'émetteur de télévision, loin des objets métalliques, des appareils électriques et des murs en béton armé, qui pourraient atténuer le signal en limitant son fonctionnement. Il est préférable d'utiliser cette antenne tv intérieure sur une tv ou un décodeur externe avec les canaux déjà réglés.
- Connectez le câble [A] de l'antenne Meliconi sur la prise d'entrée de l'antenne située sur le téléviseur éteint (ou sur le décodeur numérique terrestre éteint).
- Utilisez le câble d'alimentation [B] et connectez la fiche [D] sur la prise [C] de l'antenne ; branchez l'autre extrémité du câble d'alimentation [E] sur une prise USB alimentée libre du téléviseur (ou du décodeur numérique terrestre). Dans cette configuration, quand le téléviseur (ou décodeur numérique terrestre) sera allumé, il alimentera automatiquement l'antenne tv.
- Allumez l'appareil (téléviseur/décodeur) et sélectionnez un programme. Vérifiez que la led en façade de l'antenne soit bien éclairée. Si ce n'est pas le cas, alimentez autrement l'antenne, voir chapitres B1 et B2. Lors de l'extinction du téléviseur (ou décodeur), l'antenne (et la led) s'éteignent normalement.

Connexions alternatives:

Si votre téléviseur/décodeur ne dispose pas d'une prise USB de libre ou si elle ne gère pas l'alimentation +5V, l'antenne peut alors être alimentée de deux façons différentes:

Alimentation par décodeur

- Si l'antenne est connectée à un décodeur numérique terrestre disposant de l'option «alimentation antenne ou +5V», alors vous pouvez alimenter l'antenne en utilisant uniquement le câble coaxial [A] sans utiliser le bloc d'alimentation (consultez le manuel d'utilisation de votre décodeur pour activer la sortie +5V/antenne). Vérifiez que la led de l'antenne soit bien éclairée quand votre décodeur est allumé. Lorsque le décodeur est éteint, l'antenne et la led s'éteignent automatiquement.

Alimentation externe

- Utilisez un adaptateur USB ordinaire 5Vcc/1A (non fourni) conforme aux normes en vigueur en matière de sécurité.

Remarque : l'antenne AD PROFESSIONAL R1 USB ne dispose pas d'un interrupteur ON/OFF. Dans cette configuration pour éteindre l'antenne, débranchez l'adaptateur USB de la prise secteur.

Meliconi S.p.A décline tout type de responsabilité découlant de l'adaptateur.

C

Amélioration de la réception

Si la qualité de l'image n'est pas satisfaisante ou si aucun signal n'est reçu, suivez les étapes suivantes :

- Vérifiez si l'antenne est allumée: led allumée
- Orientez délicatement l'antenne jusqu'à obtenir une excellente réception.
- Observez les antennes sur les toits des bâtiments voisins et essayez d'orienter l'antenne AD PROFESSIONAL R1 USB dans la même direction.

- Si possible, nous conseillons d'effectuer la recherche des canaux de l'appareil (téléviseur/décodeur) en le connectant provisoirement sur une source de signal valide différente (par ex. antenne hertzienne de toit ou de copropriété)

Nous vous rappelons que l'utilisation d'une antenne intérieure doit être considérée comme une solution "**alternative**" pour la réception des chaînes de télévision ; par conséquent, en raison de l'intensité des signaux qui peuvent atteindre l'antenne à l'intérieur de l'habitation. Il est possible d'obtenir des résultats plus ou moins satisfaisants selon les conditions d'utilisation. On obtient les meilleurs résultats lorsque l'antenne est placée près de la fenêtre, en direction de l'émetteur, sans obstacles, ni bâtiments interposés.

Pour l'assistance technique, veuillez nous contacter par mail à hotline@meliconi.fr.

D CARACTÉRISTIQUES ET DONNÉES TECHNIQUES

- Antenne TV intérieure amplifiée
- Dimensions et poids (antenne seule): **200 x 100 x 24 mm, 150 g**
- Alimentation:

Entrée puissance[C]:	5.0Vdc/100mA
Entrée antenne [A]:	5.0Vdc/50mA
- Réception des signaux de la télévision numérique terrestre (TNT HD, DVB-T/DVB-T2 HEVC) et des signaux de la radio numérique DAB+.
- Gamme de réception: VHF-bande III (174~230 MHz) et UHF (470~694 MHz).
- Filtres anti interférences pour FM, 5G, 4G et GSM.
- Figure de Bruit amplificateur MMIC: =1 dB
- Gain : VHF-III 18dB min, UHF 18,5 dB min
- Consommation : < 2 W
- Impédance sortie : 75 Ohm
- Température d'utilisation: 5~40 °C, humidité <85% (non condensante)

GARANTIE 2 ANS - La garantie est annulée si le produit est altéré ou utilisé incorrectement. Conservez votre preuve d'achat pour les réclamations au titre de la garantie.

Déclaration de conformité UE simplifiée

Le fabricant, Meliconi SpA, déclare que le type d'appareil radio «antenne amplifiée AD PROFESSIONAL R1 USB» est conforme aux directives suivantes:

- 2014/53/UE (RED)
- Directive 2011/65/UE + Directive déléguée 2015/863 (RoHS)

Le texte intégral de la Déclaration de Conformité UE est disponible à l'adresse Internet suivante www.meliconi.com/doc/adprofessionalr1



ANTENA DE TV AMPLIFICADA DE INTERIOR AD PROFESSIONAL R1 USB INSTRUCCIONES DE USO

Gracias por haber elegido a MELICONI.



Este símbolo indica que estas instrucciones se deben leer con atención, en particular las Advertencias de seguridad, que el usuario debe guardar para futuras consultas y que deben ser entregada a un nuevo usuario junto con el mismo producto. Meliconi S.p.A. no asume ningún tipo de responsabilidad por lesiones o daños causados a personas y/u objetos derivados del uso indebido del producto.



ADVERTENCIAS DE SEGURIDAD

- Use el producto sólo en el interior, no lo use en el exterior.
- Para evitar descargas eléctricas, no manipule el aparato ni intente repararlo.
- No utilice el producto en presencia de líquidos o agua, evite las salpicaduras de agua o de lluvia, no vierta agua encima o en el interior, no lo utilice con las manos mojadas o en un ambiente húmedo y/o con condensación.
- El producto no debe exponerse a fuentes de calor excesivo, como la radiación solar, el fuego o similares.
- Antes de hacer las conexiones, desconecte los aparatos de la red eléctrica.
- Nunca permita que los niños usen productos eléctricos sin supervisión. El producto no es un juguete. Puede contener partes pequeñas o desmontables. Asegúrese de que los niños y las mascotas no jueguen con el producto o el envase (bolsas): peligro de asfixia si se ingieren.
- Compruebe la estabilidad del producto, una vez que la antena esté en su lugar, para evitar que se caiga y cause daños o lesiones a las personas.

A

Descripción del producto

La antena amplificadora de interior AD PROFESSIONAL R1 USB es capaz de recibir y amplificar las señales de televisión digital terrestre DVB-T y DVB-T2, y las señales de radio DAB+ en las bandas VHF-III y UHF. También tiene un amplificador de bajo ruido y filtros especiales para eliminar las interferencias de las señales de FM, GSM, 4G y 5G.

CONTENIDO DEL PAQUETE:

- Antena
- Cable de alimentación (Jack – USB) 1.5m
- Folleto de instrucciones

B

Instalación

(para las conexiones, consulte las Fig. 3, 4)

- Coloque la antena en un lugar propicio para la recepción de la señal, por ejemplo, cerca de una ventana y/o en dirección a la estación emisora, lejos de objetos metálicos, equipos eléctricos y paredes de hormigón armado que podrían atenuar la señal y limitar el funcionamiento.
- Conecte el cable [A] de la antena Meliconi a la toma de antena que se encuentra en el televisor (o en el decodificador digital terrestre).
- Utilice el cable de alimentación [B] y conecte [D] a la toma [C] de la antena; conecte el otro extremo del cable de alimentación [E] a una entrada USB libre del televisor (o del decodificador). De esta manera, el televisor (o el decodificador) suministrará automáticamente energía a la antena sólo cuando esté encendido.
- Encienda el aparato (televisor / decodificador) y seleccione el canal deseado. Compruebe que el led frontal de la antena se enciende. Cuando se apaga el televisor (o decodificador), la antena (y el led) normalmente también se apagan.

Conexiones alternativas:

Si su televisor/decodificador no tiene una entrada USB libre, puede alimentar la antena de las siguientes maneras:

Suministro de energía desde decodificador

- Si la antena está conectada a un decodificador digital terrestre preparado, es posible obtener la alimentación para la antena del decodificador utilizando únicamente el cable de antena [A] (consulte el manual de uso del decodificador para habilitar la salida 5Voltios/Antena). Compruebe que el led frontal se enciende cuando el decodificador está encendido. En este caso, cuando el decodificador se apaga, la antena (y el led) se apagarán automáticamente.

Fuente de alimentación externa

- Utilice una fuente de alimentación USB estándar de 5Vdc/1A (non suministrada) que respete las normas de seguridad vigentes.

Nota: La antena AD PROFESSIONAL R1 USB no tiene interruptor. En esta configuración, para apagar la antena, desconecte la fuente de alimentación USB de la toma de corriente.

Meliconi S.p.A no asume ningún tipo de responsabilidad derivada de la fuente de alimentación.

C

Mejora de la recepción

Si la calidad de la imagen no es satisfactoria o no se recibe ninguna señal, proceda de la siguiente manera:

- Compruebe que la antena está encendida: led frontal encendido
- Oriente la antena hasta que se logre una recepción óptima.
- Observe las antenas en los tejados de los edificios cercanos e intente orientar la antena AD PROFESSIONAL R1 USB en la misma dirección.

- Si es posible, recomendamos sintonizar los canales del aparato (televisor / decodificador) conectándolo temporalmente a una fuente de señal diferente y válida (por ejemplo, la antena del condominio).

Cabe recordar que el uso de una antena de interior debe considerarse en todo caso como una solución «alternativa» para la recepción de los canales de televisión; por lo tanto, en función de la intensidad de las señales que pueden llegar a la antena en el interior de la habitación, es posible obtener resultados más o menos satisfactorios según las condiciones de uso. Los mejores resultados se obtienen cuando la antena se coloca cerca de la ventana, en la dirección a la emisora, sin obstáculos o edificios en medio.

Si necesita asistencia técnica, escribanos a la dirección info@meliconi.es

D

CARACTERÍSTICAS Y DATOS TÉCNICOS

- Antena amplificada de interior
- Tamaño y peso (sólo antena): **200 x 100 x 24 mm, 150 g**
- Suministro de energía: Power in [C]: 5.0Vdc/100mA
Antena in [A]: 5.0Vdc/50mA
- Recepción de las señales de televisión digital terrestre (DVB-T/DVB-T2) y de las señales de radio digital DAB+.
- Rango de recepción: VHF-banda III (174~230 MHz) y UHF (470~694 MHz).
- Filtros contra interferencias para FM, 5G, 4G y GSM.
- Figura de Ruido del amplificador MMIC: =1 dB
- Ganancia: VHF-III 18dB min, UHF 18.5 dB min
- Consumo: < 2 W
- Impedancia de salida: 75 Ohm
- Temperatura de uso: 5~40 °C, humedad <85% (sin condensación)

GARANTÍA DE 2 AÑOS - La garantía se anula si el producto es manipulado o utilizado de manera incorrecta. Conserve el recibo de compra para que la garantía sea válida.

Declaración de conformidad UE simplificada

El fabricante, Meliconi SpA, declara que el tipo de aparato radio «antena amplificada AD PROFESSIONAL R1 USB» cumple con las siguientes Directivas:

- 2014/53/UE (RED)
- Directiva 2011/65/UE + Directiva Delegada 2015/863 (RoHS)

El texto completo de la Declaración de Conformidad UE está disponible en la siguiente dirección de Internet: www.meliconi.com/doc/adprofessionalr1



El símbolo del contenedor de basura tachado en el aparato indica que el producto, al final de su vida útil, debe recogerse por separado de los demás residuos. Por consiguiente, el usuario deberá llevar el aparato, al final de su vida útil, a los centros de recogida selectiva de residuos eléctricos y electrónicos apropiados, o devolverlo al vendedor cuando compre un aparato nuevo de tipo equivalente. La recogida selectiva adecuada para el posterior procesamiento del aparato retirado para su reciclado, tratamiento y eliminación compatible con el medio ambiente ayuda a evitar posibles efectos negativos en el medio ambiente y la salud, y promueve el reciclado de los materiales que componen el aparato.

AMPLIFIED INDOOR TV AERIAL AD PROFESSIONAL R1 USB INSTRUCTIONS FOR USE

Thank you for choosing MELICONI.



This symbol indicates that these instructions must be read carefully, especially the Safety Warnings, which must be retained by the user for future reference and passed on to a new user together with the product. Meliconi S.p.A. rules out any liability for injuries or damage caused to persons and/or objects arising from the improper use of the product.



SAFETY WARNINGS

- Only use the product indoors, do not use it outdoors.
- To avoid electric shocks, do not tamper with the device or try to repair it.
- Do not use the product where there is liquid or water, avoid splashes of water or rain, do not pour water on or inside it, do not use with wet hands or in a humid environment and/or where there is condensation.
- The product must not be exposed to sources of excessive heat, such as solar radiation, fire or similar.
- Before making the connections, disconnect the equipment from the electricity grid.
- Never allow children to use electrical products without supervision. This product is not a toy. It may contain small or detachable parts. Make sure that children and pets do not play with the product or the packaging (bags): danger of choking if swallowed.
- Check the product's stability, once the aerial is in place, to prevent it falling and causing damage or harm to persons.

A

Product description

The Meliconi AD PROFESSIONAL R1 USB amplified indoor aerial is able to receive and amplify DVB-T and DVB-T2 digital terrestrial tv signals and DAB+ radio signals on the VHF-III and UHF bands. It also has a low-noise amplifier and special filters to eliminate interference from FM, GSM, 4G and 5G signals.

CONTENT OF THE PACKAGE:

- Aerial
- Power cable (Jack – USB) 1.5 m
- Instruction booklet

B

Installation

(for the connections, please refer to Figures 3 and 4)

- Position the aerial in a favourable location for signal reception, for example, close to a window and or in the direction of the television station, far from metal objects, electrical equipment and reinforced concrete walls that could attenuate the signal, limiting its operation.
- Connect the Meliconi aerial cable [A] to the aerial socket on the television set (or on the digital terrestrial decoder).
- Use the power cable [B] and connect [D] to the socket [C] of the aerial; insert the other end of the power cable [E] to a free USB socket on the television set (or decoder). In this way, the tv (or decoder) will automatically supply power to the aerial only when it is turned on.
- Turn on the device (tv/decoder) and select the desired channel. Check that the front led of the aerial is lit. When the tv (or decoder) is turned off, the aerial (and the led) will usually turn off.

Alternative connections:

If your tv/decoder does not have a free USB socket, it is possible to supply power to the aerial in the following ways:

Power supply from decoder

- If the aerial is connected to a compatible digital terrestrial decoder, it is possible to draw power for the aerial from the decoder, using only the aerial cable [A] (refer to the decoder's Use Manual to enable the 5 Volt/Aerial output). Check that the front led is lit when the decoder is turned on. In this case, when turning off the decoder, the aerial (and the led) automatically turn off.

External power source

- Use a standard 5Vdc/1A USB power unit (not supplied) that complies with applicable safety regulations.

Note: The AD PROFESSIONAL R1 USB aerial does not have a switch. In this configuration, the USB power unit must be disconnected from the socket in order to turn off the aerial

Meliconi S.p.A excludes any kind of responsibility deriving from the power unit.

C

Improving reception

If the quality of the image is unsatisfactory or no signal is received, do the following:

- Check that the aerial is turned on: front led lit
- Point the aerial in different directions until optimal reception has been obtained.
- Look at the aerials on the roofs of nearby buildings and try to point the AD PROFESSIONAL R1 USB aerial in the same direction.

- If possible, it is recommended to carry out the tuning of the channels on the device (tv decoder) by connecting it temporarily to a different and valid signal source (for example, a condominium antenna equipment).

Remember that the use of an indoor aerial should always be considered to be an "alternative" solution for the reception of television channels; therefore, due to the intensity of the signals that reach the aerial inside the room, it is possible to obtain more or less satisfactory results, depending on the conditions of use. The best results are obtained when the aerial is positioned close to the window, in the direction of the broadcasting station, without obstacles or buildings in between.

For Technical Assistance, please contact us at info@meliconi.com

D

SPECIFICATIONS AND TECHNICAL DATA

- Amplified indoor aerial
- Dimensions and weight (aerial only): **200 x 100 x 24 mm, 150 g**
- Power supply:

Power in [C]:	5.0Vdc/100mA
Aerial in [A]:	5.0Vdc/50mA
- Reception of digital terrestrial TV (DVB-T/DVB-T2) signals and DAB+ digital radio signals.
- Reception range: VHF-band III (174~230 MHz) and UHF (470~694 MHz).
- Anti-interference filters for FM, 5G, 4G and GSM.
- MMIC noise amplifier figure: = 1 dB
- Gain: VHF-III 18dB min, UHF 18.5 dB min
- Consumption: < 2 W
- Output impedance: 75 Ohm
- Temperature of use: 5~40 °C, humidity <85% (without condensation)

TWO-YEAR WARRANTY - The warranty lapses if the product is tampered with or used improperly. Retain the purchase receipt for any claims on the warranty.

Simplified declaration of EU conformity

The manufacturer, Meliconi SpA, declares that the "AD PROFESSIONAL R1 USB amplified aerial" type of radio equipment is in compliance with the following Directives:

- 2014/53/EU (RED)
- Directive 2011/65/EU + Delegated Directive 2015/863 (RoHS)

The full text of the Declaration of EU Conformity is available at the following Internet address:
www.meliconi.com/doc/adprofessionalr1



The symbol of the crossed-out rubbish bin displayed on the device indicates that, at the end of its useful life, the product must be collected separately from other waste. The user must, therefore, take the device, at the end of its useful life, to suitable differentiated electrical and electronic waste collection centres or return it to the retailer when buying a new device of an equivalent type. The appropriate differentiated collection will ensure that discarded equipment can subsequently be recycled, treated and disposed of in an environmentally-compatible way. This will help prevent any possible negative effects on the environment and health and will facilitate the recycling of the materials of which the device is composed.

VERSTÄRKTE INNEN-TV-ANTENNE AD PROFESSIONAL R1 USB GEBRAUCHSANWEISUNG

Vielen Dank, dass Sie sich für MELICONI entschieden haben.



Dieses Symbol weist darauf hin, dass Sie diese Anweisungen, insbesondere die *Sicherheitshinweise*, sorgfältig lesen sollten. Bewahren Sie diese Anweisungen zum späteren Nachschlagen auf und geben Sie sie zusammen mit dem Produkt an einen neuen Benutzer weiter, falls dieses weitergegeben wird. Meliconi SpA übernimmt keine Haftung für Verletzungen oder Schäden an Personen und/oder Sachen, die durch unsachgemäße Verwendung des Produkts entstehen.



SICHERHEITSHINWEISE

- Das Produkt ist nur für den Innenbereich geeignet, nicht für den Außenbereich.
- Um einen Stromschlag zu vermeiden, manipulieren Sie das Gerät nicht und versuchen Sie nicht, es zu reparieren.
- Das Produkt darf nicht in Gegenwart von Flüssigkeiten oder Wasser verwendet werden, Spritzer von Wasser oder Regen sind zu vermeiden. Wasser darf nicht auf oder in das Produkt gegossen werden, es darf nicht mit nassen Händen oder in einer feuchten und/oder kondensierenden Umgebung verwendet werden.
- Das Produkt darf keinen übermäßigen Wärmequellen wie Sonnenlicht, Feuer oder Ähnlichem ausgesetzt werden.
- Vor dem Anschließen der Geräte diese vom Stromnetz trennen.
- Lassen Sie Kinder niemals ohne Aufsicht elektrische Geräte benutzen. Dieses Produkt ist kein Spielzeug. Es kann Kleinteile oder abnehmbare Teile enthalten. Achten Sie darauf, dass Kinder und Haustiere nicht mit dem Produkt oder seiner Verpackung (Beutel) spielen: Erstickungsgefahr beim Verschlucken.
- Überprüfen Sie die Stabilität des Produkts, sobald die Antenne positioniert ist, um zu verhindern, dass sie herunterfällt und dadurch Personen beschädigt oder verletzt.

A

PRODUKTBESCHREIBUNG

Die verstärkte Zimmerantenne Meliconi AD PROFESSIONAL R1 USB empfängt und verstärkt digitale terrestrische Fernsehsignale (DVB-T und DVB-T2) sowie DAB+-Radiosignale im VHF-III- und UHF-Band. Sie verfügt außerdem über einen rauscharmen Verstärker und spezielle Filter zur Unterdrückung von Störungen durch FM-, GSM-, 4G- und 5G-Signale.

PACKUNGSINHALT:

- Antenne
- Stromkabel (Klinkenstecker - USB) 1,5 m
- Bedienungsanleitung

B

INSTALLATION

(Verbindungen siehe Abb. 3, 4)

- Platzieren Sie die Antenne an einem Ort, der für den Signalempfang günstig ist, z. B. in der Nähe eines Fensters und/oder in Richtung des Fernsehsenders, fern von Metallgegenständen, elektrischen Geräten und Stahlbetonwänden, die das Signal abschwächen und seine Funktionsfähigkeit beeinträchtigen könnten.
- Schließen Sie das Meliconi-Antennenkabel [A] an die Antennenbuchse des Fernsehers (oder des ...) an. digitaler terrestrischer Decoder).
- Verwenden Sie das Netzkabel [B] und verbinden Sie [D] mit der Antennenbuchse [C]; stecken Sie den anderen Stecker ein.

Verbinden Sie das Ende des Netzkabels [E] mit einer freien USB-Buchse am Fernseher (oder Decoder).

Auf diese Weise versorgt der Fernseher (oder Decoder) automatisch nur die Antenne mit Strom.

wenn es eingeschaltet ist.

- Schalten Sie das Gerät (Fernseher/Decoder) ein und wählen Sie den gewünschten Kanal. Vergewissern Sie sich, dass die blaue LED an der Vorderseite der Antenne leuchtet.

Wenn der Fernseher (oder der Decoder) ausgeschaltet wird, schalten sich normalerweise auch die Antenne (und die LED) aus.

Alternative Links:

Falls Ihr Fernseher/Decoder keinen freien USB-Anschluss hat, können Sie die Antenne auf folgende Weise mit Strom versorgen.

B1 STROMVERSORGUNG VOM DECODER

- Wenn die Antenne an einen geeigneten digitalen terrestrischen Decoder angeschlossen ist, kann die Antennenleistung vom Decoder nur über das Antennenkabel [A] bezogen werden (siehe Benutzerhandbuch des Decoders zur Aktivierung des 5Volt/Antennenausgangs).

Prüfen Sie, ob die blaue LED an der Vorderseite leuchtet, wenn der Decoder eingeschaltet ist. Ist dies der Fall, schalten sich die Antenne (und die LED) beim Ausschalten des Decoders automatisch ab.

B2 EXTERNE STROMVERSORGUNG

- Verwenden Sie ein handelsübliches 5Vdc/1A USB-Netzteil (nicht im Lieferumfang enthalten), das den aktuellen Sicherheitsbestimmungen entspricht.

Hinweis: Die AD PROFESSIONAL R1 USB-Antenne verfügt über keinen Schalter. In dieser Konfiguration Um die Antenne auszuschalten, trennen Sie das USB-Netzteil von der Steckdose.

C

VERBESSERTER EMPFANG

Sollte die Bildqualität nicht zufriedenstellend sein oder Sie kein Signal empfangen, gehen Sie wie folgt vor.

- Prüfen Sie, ob die Antenne eingeschaltet ist: Frontlicht an
- Richten Sie die Antenne vorsichtig aus, bis ein optimaler Empfang erreicht ist.
- Beobachten Sie die Antennen auf den Dächern der umliegenden Gebäude und versuchen Sie, Ihre Antenne in die gleiche Richtung auszurichten.

- Falls möglich, empfehlen wir, die Kanäle Ihres Geräts (TV / DECODER) einzustellen, indem Sie es vorübergehend an eine andere, funktionierende Signalquelle anschließen (z. B. an eine Antenne im Wohngebäude).

Bitte beachten Sie, dass die Verwendung einer Zimmerantenne nach wie vor als alternative Lösung für den Fernsehempfang gilt. Je nach Signalstärke im Raum können die Empfangsergebnisse daher mehr oder weniger zufriedenstellend sein. Die besten Ergebnisse erzielen Sie, wenn die Antenne in Fensterhöhe, zum Sender ausgerichtet und ohne Hindernisse oder Gebäude im Weg, positioniert wird.

Für technische Unterstützung senden Sie bitte eine E-Mail an info@meliconi.com.

D

MERKMALE UND TECHNISCHE DATEN

- Verstärkte Innenantenne
- Abmessungen und Gewicht (nur Antenne): **200 x 100 x 24 mm, 150 g**
- Stromversorgung:

Eingangsleistung:	5 V DC/100 mA
Antenneneingang :	5 V DC/50 mA
- Empfang von digitalen terrestrischen Fernsehsignalen (DVB-T/DVB-T2) und digitalen Radiosignalen (DAB und DAB+).
- Empfangsbereich: VHF-Band III (174~230 MHz) und UHF (470~694 MHz).
- Entstörungsfilter für FM, 5G, 4G und GSM.
- Rauschzahl des MMIC-Verstärkers: = 1 dB
- Verstärkung: VHF-III min. 18 dB, UHF min. 18,5 dB
- Verbrauch: < 2 W
- Ausgangsimpedanz: 75 Ohm
- Betriebstemperatur: +5~40 °C, Luftfeuchtigkeit <85% (nicht kondensierend)

2 JAHRE GARANTIE - Die Garantie erlischt bei Manipulation oder unsachgemäßer Verwendung des Produkts. Bitte bewahren Sie Ihren Kaufbeleg zur Inanspruchnahme der Garantie auf.

Vereinfachte EU-Konformitätserklärung

Der Hersteller Meliconi SpA erklärt, dass es sich bei dem Funkgerät um eine „verstärkte Antenne“ handelt. AD PROFESSIONAL R1 USB“ entspricht den folgenden Richtlinien:

- 2014/53/EU (ROT)
- Richtlinie 2011/65/EU + Delegierte Richtlinie 2015/863 (RoHS)

Der vollständige Text der EU-Konformitätserklärung ist unter folgender Adresse verfügbar:
Internet: www.meliconi.com/doc/adprofessional1



Das durchgestrichene Symbol einer Mülltonne auf dem Gerät bedeutet, dass das Produkt am Ende seiner Nutzungsdauer entsorgt werden muss. Getrennt von anderem Abfall. Benutzer müssen die Geräte daher am Ende ihrer Nutzungsdauer zu geeigneten Sammelstellen bringen. Elektro- und Elektronikschrott getrennt sammeln oder beim Kauf eines neuen Geräts an den Händler zurückgeben. Eine sachgemäße getrennte Abfallsammlung zur anschließenden Wiederverwertung, Aufbereitung und umweltgerechten Entsorgung ausgemusterter Geräte trägt dazu bei, potenzielle negative Auswirkungen auf Umwelt und Gesundheit zu vermeiden und fördert das Recycling der in den Geräten enthaltenen Materialien

VNITŘNÍ ZESILOVANÁ TV ANTÉNA AD PROFESSIONAL R1 USB NÁVOD K POUŽITÍ

Děkujeme, že jste si vybrali MELICONI.



Tento symbol označuje, že byste si měli pečlivě přečíst tyto pokyny, zejména *bezpečnostní varování*, která by si měl uživatel uschovat pro budoucí použití a v případě převodu produktu je předat novému uživateli spolu s ním. Společnost Meliconi SpA vylučuje jakoukoli odpovědnost za zranění nebo škody způsobené osobám a/nebo věcem v důsledku nesprávného používání produktu.



BEZPEČNOSTNÍ VAROVÁNÍ

- Výrobek používejte pouze v interiéru, nepoužívejte venku.
- Abyste předešli úrazu elektrickým proudem, nemanipulujte se spotřebičem ani se jej nepokoušejte opravovat.
- Nepoužívejte výrobek v přítomnosti tekutin nebo vody, chraňte jej před stříkající vodou nebo deštěm, nelijte vodu na výrobek ani do něj, nepoužívejte jej s mokřými rukama ani ve vlhkém a/nebo kondenzujícím prostředí.
- Výrobek nesmí být vystaven nadměrným zdrojům tepla, jako je sluneční záření, oheň nebo podobné.
- Před zahájením zapojení odpojte spotřebiče od elektrické sítě.
- Nikdy nedovolte dětem používat elektrické výrobky bez dozoru. Tento výrobek není hračka. Může obsahovat malé nebo odnímatelné části. Zajistěte, aby si děti a domácí zvířata nehrály s výrobkem ani s jeho obalem (sáčky): nebezpečí udušení v případě požití.
- Po umístění antény zkontrolujte stabilitu produktu, abyste zabránili jeho pádu a poškození nebo zranění osob.

A

POPIS PRODUKTU

Vnitřní anténa Meliconi AD PROFESSIONAL R1 USB se zesilovačem dokáže přijímat a zesilovat digitální pozemní televizní signály DVB-T a DVB-T2 a rozhlasové signály DAB+ v pásmech VHF-III a UHF. Je také vybavena zesilovačem s nízkým šumem a speciálními filtry pro eliminaci rušení signály FM, GSM, 4G a 5G.

OBSAH BALENÍ:

- Anténa
- Napájecí kabel (konektor - USB) 1,5 m
- Návod k použití

B

INSTALACE

(připojení viz obr. 3, 4)

- Umístěte anténu na místo, které je příznivé pro příjem signálu, například poblíž okna a/ nebo směrem k televizní stanici, mimo dosah kovových předmětů, elektrických spotřebičů a železobetonových zdí, které by mohly signál zeslabit a omezit jeho provoz.
- Připojte anténní kabel Meliconi [A] k anténní zásuvce na televizoru (nebo na digitální pozemní dekodér).
- Použijte napájecí kabel [B] a připojte [D] k anténní zásuvce [C]; druhý Připojte konec napájecího kabelu [E] k volnému USB portu na televizoru (nebo dekodéru). Tímto způsobem bude televizor (nebo dekodér) automaticky napájet pouze anténu když je to zapnuté.
- Zapněte zařízení (TV / DEKODÉR) a vyberte požadovaný kanál. Zkontrolujte, zda svítí MODRÁ LED dioda na přední straně antény. Když je televizor (nebo dekodér) vypnutý, anténa (a LED dioda) obvykle zhasnou.

Alternativní odkazy:

Pokud váš televizor/dekodér nemá volný USB port, můžete anténu napájet následujícími způsoby.

B1 NAPÁJENÍ Z DEKODÉRU

- Pokud je anténa připojena k vhodnému digitálnímu pozemnímu dekodéru, je možné odebírat napájení antény z dekodéru pouze pomocí anténního kabelu [A] (informace o aktivaci 5V/ anténního výstupu naleznete v uživatelské příručce dekodéru)

Zkontrolujte, zda se LED dioda (H) rozsvítí, když je dekodér zapnutý.

V tomto případě, když je dekodér vypnut, anténa (a LED) se automaticky vypnou.

B2 EXTERNÍ NAPÁJECÍ ZDROJ

- Použijte standardní USB napájecí zdroj 5Vdc/1A (není součástí dodávky), který splňuje aktuální bezpečnostní předpisy.

Poznámka: USB anténa AD PROFESSIONAL R1 nemá přepínač. V této konfiguraci

Chcete-li anténu vypnout, odpojte napájecí kabel USB ze zásuvky.

Společnost Meliconi SpA vylučuje jakoukoli odpovědnost vyplývající z dodávky elektřiny.

C

ZLEPŠENÝ PŘÍJEM

Pokud kvalita obrazu není uspokojivá nebo nepřijímáte žádný signál, postupujte následovně:

- Zkontrolujte, zda je anténa zapnutá: svítí přední světlo
- Jemně orientujte anténu, dokud nedosáhnete optimálního příjmu.
- Pozorujte antény na střechách okolních budov a snažte se orientovat svou anténu stejným směrem.

- Pokud je to možné, doporučujeme naladit kanály vašeho zařízení (TV / DEKODER) jeho dočasným připojením k jinému, platnému zdroji signálu (např. bytové anténě).

Vezměte prosím na vědomí, že použití pokojové antény je stále považováno za „alternativní“ řešení pro příjem televizních kanálů; proto v závislosti na síle signálů dopadajících na anténu uvnitř místnosti lze dosáhnout více či méně uspokojivých výsledků v závislosti na podmínkách použití. Nejlepších výsledků se dosáhne, když je anténa umístěna v blízkosti okna, směrem k vysílači, bez jakýchkoli překážek nebo budov v cestě.

Pro technickou pomoc prosím napište na info@meliconi.com.

D

VLASTNOSTI A TECHNICKÉ ÚDAJE

- Vnitřní zesilovací anténa

- Rozměry a hmotnost (pouze anténa): **200 x 100 x 24 mm, 150 g**
- Napájení: Vstupní napětí: 5 V DC/100 mA
Anténní vstup: 5Vdc/50mA

- Příjem digitálních pozemních televizních signálů (DVB-T/DVB-T2) a digitálních rozhlasových signálů DAB a DAB+.
- Rozsah příjmu: VHF pásmo III (174~230 MHz) a UHF (470~694 MHz).
- Odrušovací filtry pro FM, 5G, 4G a GSM.
- Šumové číslo zesilovače MMIC: = 1 dB
- Zisk: VHF-III min. 18 dB, UHF min. 18,5 dB
- Spotřeba: < 2 W
- Výstupní impedance: 75 ohmů
- Provozní teplota: +5~40 °C, vlhkost <85 % (bez kondenzace)

2LETÁ ZÁRUKA - Záruka zaniká v případě neoprávněné manipulace nebo nesprávného použití výrobku. Uschovejte si prosím účtenku pro ověření platnosti záruky.

Zjednodušené prohlášení o shodě EU

Výrobce, Meliconi SpA, prohlašuje, že typ rádiového zařízení „zesilovací anténa AD PROFESSIONAL R1 USB™“ splňuje následující směrnice:

- 2014/53/EU (ČERVENÁ)
- Směrnice 2011/65/EU + Směrnice v přenesené pravomoci 2015/863 (RoHS)

Úplné znění prohlášení EU o shodě je k dispozici na následující adrese
Internet: www.meliconi.com/doc/adprofessionalr1



Symbol přeškrtnuté popelnice na kolečkách na spotřebiči znamená, že výrobek musí být na konci své životnosti sebrán. Odděleně od ostatního odpadu. Uživatelé proto musí zařízení na konci jeho životnosti odvézt do příslušných sběrných dvorů. tříděný sběr elektrického a elektronického odpadu nebo jej vrátit prodejci při nákupu nového spotřebiče ekvivalentního typu. Vhodný tříděný sběr odpadu pro následnou recyklaci, zpracování a ekologicky přijatelnou likvidaci vyřazeného zařízení pomáhá předcházet potenciálním negativním dopadům na životní prostředí a zdraví a podporuje recyklaci materiálů, ze kterých je zařízení vyrobeno

VNÚTORNÁ ZOSILŇOVANÁ TV ANTÉNA AD PROFESSIONAL R1 USB NÁVOD NA POUŽITIE

Ďakujeme, že ste si vybrali MELICONI.



Tento symbol označuje, že si musíte pozorne prečítať tieto pokyny, najmä bezpečnostné upozornenia, ktoré by si mal používateľ uschovať pre budúce použitie a v prípade prevodu produktu ich odovzdať novému používateľovi spolu s ním. Spoločnosť Meliconi SpA vylučuje akúkoľvek zodpovednosť za zranenie alebo škody spôsobené osobám a/alebo veciam v dôsledku nesprávneho používania produktu.



BEZPEČNOSTNÉ UPOZORNENIA

- Výrobok používajte iba v interiéri, nepoužívajte vonku.
- Aby ste predišli úrazu elektrickým prúdom, nemanipulujte so spotrebičom ani sa ho nepokúšajte opravovať.
- Nepoužívajte výrobok v prítomnosti kvapalín alebo vody, vyhýbajte sa striekajúcej vode alebo dažďu, nelejte vodu na výrobok ani doňho, nepoužívajte ho s mokrymi rukami alebo vo vlhkom a/alebo kondenzujúcom prostredí.
- Výrobok nesmie byť vystavený nadmerným zdrojom tepla, ako je slnečné svetlo, oheň alebo podobné.
- Pred pripojením odpojte spotrebiče od elektrickej siete.
- Nikdy nedovoľte deťom používať elektrické výrobky bez dozoru. Tento výrobok nie je hračka. Môže obsahovať malé alebo odnímateľné časti. Zabezpečte, aby sa deti a domáce zvieratá nehrali s výrobkom alebo jeho obalom (vreckami): nebezpečenstvo udusenia v prípade prehltnutia.
- Po umiestnení antény skontrolujte stabilitu produktu, aby ste predišli jeho pádu a poškodeniu alebo zraneniu osôb.

A

POPIS PRODUKTU

Vnútoraná anténa so zosilňovačom Meliconi AD PROFESSIONAL R1 USB dokáže prijímať a zosilňovať digitálne pozemné televízne signály DVB-T a DVB-T2 a rozhlasové signály DAB+ v pásmach VHF-III a UHF. Je tiež vybavená nízkošumovým zosilňovačom a špeciálnymi filtermi na elimináciu rušenia signálmi FM, GSM, 4G a 5G.

OBSAH BALENIA:

- Anténa
- Napájací kábel (konektor - USB) 1,5 m
- Návod na použitie

B

INŠTALÁCIA

(pripojenia nájdete na obr. 3, 4)

- Anténu umiestnite na miesto, ktoré je priaznivé pre príjem signálu, napríklad blízko okna / alebo smerom k televíznej stanici, ďalej od kovových predmetov, elektrických spotrebičov a železobetónových stien, ktoré by mohli signál zoslabiť a obmedziť jeho prevádzku.
- Pripojte anténny kábel Meliconi [A] k anténnej zásuvke umiestnenej na televízore (alebo na digitálny pozemný dekodér).
- Použite napájací kábel [B] a pripojte [D] k anténnej zásuvke [C]; vložte druhý. Pripojte koniec napájacieho kábla [E] k voľnému USB portu na televízore (alebo dekodéri). Týmto spôsobom bude televízor (alebo dekodér) automaticky napájať iba anténu keď je zapnuté.
- Zapnite zariadenie (TV / DEKODÉR) a vyberte požadovaný kanál. Skontrolujte, či svieti MODRÁ LED dióda na prednej strane antény. Keď je televízor (alebo dekodér) vypnutý, anténa (a LED dióda) sa zvyčajne vypnú.

Alternatívne odkazy:

Ak váš televízor/dekodér nemá voľný USB port, môžete anténu napájať nasledujúcimi spôsobmi.

B1 NAPÁJANIE Z DEKODÉRA

- Ak je anténa pripojená k vhodnému digitálnemu pozemnému dekodéru, je možné odoberať napájanie antény z dekodéra iba pomocou anténneho kábla [A] (informácie o aktivácii 5V/ anténneho výstupu nájdete v používateľskej príručke dekodéra).

Skontrolujte, či sa modrá LED dióda na prednej strane rozsvieti, keď je dekodér zapnutý. Ak je to tak, po vypnutí dekodéra sa anténa (a LED dióda) automaticky vypnú.

B2 EXTERNÝ ZDROJ NAPÁJANIA

- Použite štandardný USB napájací zdroj 5 V jednosmerný/1 A (nie je súčasťou balenia), ktorý spĺňa aktuálne bezpečnostné predpisy.

Spoločnosť Meliconi SpA vylučuje akúkoľvek zodpovednosť vyplývajúcu z dodávky elektrickej energie.

C

ZLEPŠENÝ PRÍJEM

Ak kvalita obrazu nie je uspokojivá alebo neprijímate žiadny signál, postupujte nasledovne:

- Skontrolujte, či je anténa zapnutá: svieti predné svetlo
- Jemne orientujte anténu, kým nedosiahnete optimálny príjem.
- Pozorujte antény na strechách okolitých budov a skúste nasmerovať svoju anténu rovnakým smerom.

- Ak je to možné, odporúčame naladiť kanály vášho zariadenia (TV / DEKODÉR) jeho dočasným pripojením k inému, platnému zdroju signálu (napr. bytová anténa)..

Upozorňujeme, že použitie interiérovej antény sa stále považuje za „alternatívne“ riešenie príjmu televíznych kanálov; preto v závislosti od sily signálov dosahujúcich anténu v miestnosti možno dosiahnuť viac či menej uspokojivé výsledky v závislosti od podmienok používania. Najlepšie výsledky sa dosiahnu, keď je anténa umiestnená blízko okna, smerom k vysielateľovi, bez akýchkoľvek prekážok alebo budov v ceste.

Pre technickú pomoc, prosím, pošlite e-mail na adresu info@meliconi.com.

D

VLASTNOSTI A TECHNICKÉ ÚDAJE

- Vnútrotná zosilňovacia anténa
- Rozmery a hmotnosť (iba anténa): **200 x 100 x 24 mm, 150 g**
- Napájanie: Vstupné napätie: 5 V jednosmerného prúdu/100 mA
Anténny vstup: 5Vdc/50mA
- Prijem digitálnych pozemných televíznych signálov (DVB-T/DVB-T2) a digitálnych rozhlasových signálov DAB a DAB+.
- Rozsah príjmu: VHF pásmo III (174~230 MHz) a UHF (470~694 MHz).
- Filtre proti rušeniu pre FM, 5G, 4G a GSM.
- Šumové číslo zosilňovača MMIC: = 1 dB
- Zisk: VHF-III min. 18 dB, UHF min. 18,5 dB
- Spotreba: < 2 W
- Výstupná impedancia: 75 ohmov
- Prevádzková teplota: +5~40 °C, vlhkosť <85 % (bez kondenzácie)

2-ROČNÁ ZÁRUKA - Záruka zaniká, ak sa s výrobkom manipuluje alebo sa s ním nesprávne pracuje. Uschovajte si tento doklad o kúpe, aby ste si mohli záruku overiť.

Zjednodušené vyhlásenie o zhode EÚ

Výrobca, Meliconi SpA, vyhlasuje, že typ rádiového zariadenia „zosilňovač antény AD PROFESSIONAL R1 USB™“ spĺňa nasledujúce smernice:

- 2014/53/EÚ (ČERVENÁ)
- Smernica 2011/65/EÚ + delegovaná smernica 2015/863 (RoHS)

Úplné znenie vyhlásenia o zhode EÚ je k dispozícii na nasledujúcej adrese
Internet: www.meliconi.com/doc/adprofessionalr1



Symbol prečiarknutého kontajnera na kolieskach na spotrebiči označuje, že výrobok sa musí na konci jeho životnosti zozbierať. Oddelene od ostatného odpadu. Používatelia musia preto zariadenie na konci jeho životnosti odovzdať v príslušných zberných strediskách, separovaný zber elektrického a elektronického odpadu alebo ho pri kúpe nového spotrebiča vrátiť predajcovi ekvivalentného typu. Vhodný separovaný zber odpadu na následnú recykláciu, spracovanie a environmentálne kompatibilnú likvidáciu vyradených zariadení pomáha predchádzať potenciálnym negatívnym vplyvom na životné prostredie a zdravie a podporuje recykláciu materiálov, z ktorých sú zariadenia vyrobené.

Beltéri erősítővel ellátott TV-antenna AD PROFESSIONAL R1 USB HASZNÁLATI UTASÍTÁS

Köszönjük, hogy a MELICONI-t választotta.



Ez a szimbólum arra utal, hogy figyelmesen el kell olvasni ezeket az utasításokat, különösen a *biztonsági figyelmeztetéseket*, amelyeket a felhasználónak meg kell őriznie későbbi felhasználás céljából, és át kell adnia az új felhasználónak a termékkel együtt, ha azt továbbadja. A Meliconi SpA kizár minden felelősséget a termék nem megfelelő használatából eredő személyi sérülésekért és/vagy tárgyakban keletkezett károkért.



BIZTONSÁGI FIGYELMEZTETÉSEK

- A terméket csak beltérben használja, ne használja kültéren.
- Az áramütés elkerülése érdekében ne nyúljon a készülékhez, és ne próbálja megjavítani.
- Ne használja a terméket folyadékok vagy víz jelenlétében, kerülje a fröccsenő vizet vagy esőt, ne öntsön vizet a készülékre vagy a készülék belsejébe, ne használja nedves kézzel vagy páráss és/vagy kondenzációs környezetben.
- A terméket nem szabad túlzott hőhatásnak, például napfénynek, tűznek vagy hasonlóknak kitenni.
- A csatlakoztatás előtt válassza le a készülékeket a hálózatról.
- Soha ne engedje, hogy gyermekek felügyelet nélkül használjanak elektromos termékeket. Ez a termék nem játék. Apró vagy levehető alkatrészeket tartalmazhat. Ügyeljen arra, hogy gyermekek és háziállatok ne játsszanak a termékkel vagy annak csomagolásával (zacskók): lenyelés esetén fulladásveszély áll fenn.
- Miután elhelyezte az antennát, ellenőrizze a termék stabilitását, hogy elkerülje az leesését és személyi sérülést vagy kárt.

A

TERMÉKLEÍRÁS

A Meliconi AD PROFESSIONAL R1 USB erősített beltéri antenna képes fogadni és erősíteni a DVB-T és DVB-T2 digitális földi TV jeleket, valamint a DAB+ rádiójeleket a VHF-III és UHF sávokban. Alacsony zajszintű erősítővel és speciális szűrőkkel is rendelkezik, hogy kiküszöbölje az FM, GSM, 4G és 5G jelekből származó interferenciát.

CSOMAG TARTALMA:

- Antenna
- Tápkábel (jack - USB) 1,5 m
- Használati útmutató

B

TELEPÍTÉS

(a csatlakozásokat lásd a 3. és 4. ábrán)

- Helyezze az antennát a jel vételének kedvező helyre, például ablak közelébe és/vagy a televízióadó irányába, távol fémtárgyaktól, elektromos készülékektől és vasbeton falaktól, amelyek gyengíthetik a jelet és korlátozhatják annak működését.
- Csatlakoztassa a Meliconi antennakábel [A] a televízió (vagy adigitális földfelszíni dekóder).
- Használja a tápkábel [B], és csatlakoztassa a [D] kábelt az antennacsatlakozóhoz [C]; helyezze be a másik kábelt. Csatlakoztassa a tápkábel [E] végét a televízió (vagy a dekóder) egy szabad USB-aljzatához Így a TV (vagy a dekóder) automatikusan csak az antennát látja el árammal amikor be van kapcsolva.
- Kapcsolja be a készüléket (TV / DEKÓDER), és válassza ki a kívánt csatornát. Ellenőrizze, hogy az antenna elején található KÉK LED világít-e. Amikor a TV (vagy a dekóder) ki van kapcsolva, az antenna (és a LED) is általában kikapcsol.

Alternatív linkek:

Ha a TV-jén/dekóderén nincs szabad USB-aljzat, az antennát a következő módokon táplálhatja.

B1 TÁPELLÁTÁS A DEKÓDERTŐL

- Ha az antenna egy megfelelő digitális földi dekóderhez van csatlakoztatva, az antenna tápellátása a dekóderből is biztosítható, csak az antennakábel [A] használatával (az 5 voltos/antenna kimenet engedélyezéséhez lásd a dekóder felhasználói kézikönyvét).

Ellenőrizd, hogy a dekóder bekapcsolásakor világít-e az előlapi kék LED. Ha ez a helyzet, akkor a dekóder kikapcsolásakor az antenna (és a LED) automatikusan kikapcsol.

B2 KÜLSŐ TÁPEGYSÉG

- Használjon szabványos 5 Vdc/1 A USB tápegységet (nem tartozék), amely megfelel a jelenlegi biztonsági előírásoknak.

Megjegyzés: Az AD PROFESSIONAL R1 USB antennán nincs kapcsoló. Ebben a konfigurációban az antenna kikapcsolásához húzza ki az USB tápegységet a konnektorból.

A Meliconi SpA kizár minden, az áramellátásból eredő felelősséget

C

JAVÍTOTT VÉTEL

Ha a képminőség nem kielégítő, vagy nem vesz jelet, tegye a következőket:

- Ellenőrizze, hogy az antenna be van-e kapcsolva: az első lámpa világít
- Óvatosan állítsa be az antennát, amíg optimális vételt nem kap.
- Figyelj meg a közeli épületek tetején lévő antennákat, és próbáld meg az antennádat ugyanabba az irányba irányítani.

- Ha lehetséges, javasoljuk, hogy a készülék (TV / DEKÓDER) csatornáit ideiglenesen egy másik, érvényes jelforráshoz (pl. társasházi antennához) csatlakoztassa.

Felhívjuk figyelmét, hogy a beltéri antenna használata továbbra is „alternatív” megoldásnak számít a televíziós csatornák vételére; ezért a helyiségben az antennát elérő jelek erősségétől függően, a használati körülményektől függően többé-kevésbé kielégítő eredmények érhetők el. A legjobb eredményeket akkor érjük el, ha az antennát egy ablak közelében, a műsorszolgáltatóval szemben helyezzük el, akadályok vagy épületek nélkül.

Technikai segítségért kérjük, írjon e-mailt az info@meliconi.com címre.

D

JELLEMZŐK ÉS MŰSZAKI ADATOK

- Beltéri erősített antenna
- Méretek és súly (csak az antenna): **200 x 100 x 24 mm, 150 g**
Tápellátás: Bemeneti feszültség: 5Vdc/100mA
Antenna bemenet: 5Vdc/50mA
- Digitális földfelszíni TV-jelek (DVB-T/DVB-T2), valamint DAB és DAB+ digitális rádiójelek vétele.
- Vételi tartomány: VHF-sáv III (174~230 MHz) és UHF (470~694 MHz).
- Zavarzűrők FM, 5G, 4G és GSM hálózatokhoz.
- MMIC erősítő zajtényezője: = 1 dB
- Erősítés: VHF-III legalább 18 dB, UHF legalább 18,5 dB
- Fogyasztás: < 2 W
- Kimeneti impedancia: 75 Ohm
- Használati hőmérséklet: +5~40 °C, páratartalom <85% (nem lecsapódó)

2 ÉV GARANCIA - A garancia érvényét veszti, ha a terméket manipulálják vagy nem rendeltetésszerűen használják. Kérjük, őrizze meg a nyugtát a garancia érvényesítéséhez.

Egyszerűsített EU megfeleléségi nyilatkozat

A gyártó, a Meliconi SpA, kijelenti, hogy a rádióberendezés típusa "erősítő antenna Az AD PROFESSIONAL R1 USB megfelel a következő irányelveknek:

- 2014/53/EU (RED) irányelv
- 2011/65/EU irányelv + 2015/863/EU felhatalmazáson alapuló irányelv (RoHS)

Az EU megfeleléségi nyilatkozat teljes szövege a következő címen érhető el
Internet: www.meliconi.com/doc/adprofessionalr1



A készüléken található áthúzott szemeteskuka szimbólum azt jelzi, hogy a terméket élettartama végén el kell dobni a hulladékgyűjtőbe. Más hulladéktól elkülönítve. Ezért a felhasználóknak a berendezést élettartama végén a megfelelő gyűjtőhelyekre kell vinniük, az elektromos és elektronikus hulladékokat külön gyűjtse, vagy új készülék vásárlásakor vigye vissza a kereskedőhöz egyenértékű típusú. A leszerelt berendezések megfelelő, szelektív hulladékgyűjtése a későbbi újrahasznosítás, kezelés és környezetbarát ártalmatlanítás érdekében segít elkerülni a környezetre és az egészségre gyakorolt potenciális negatív hatásokat, és elősegíti a berendezés anyagainak újrahasznosítását

ВНАТРЕШНА ЗАСИЛНА ТВ АНТЕНА AD PROFESSIONAL R1 USB УПАТСТВА ЗА УПОТРЕБА

Ви благодариме што го избравте MELICONI.



Овој симбол означува дека треба внимателно да ги прочитате овие упатства, особено безбедносните предупредувања, кои корисникот треба да ги чува за идна референца и да ги предаде на нов корисник заедно со производот доколку се префрли. Meliconi SpA исклучува каква било одговорност за повреди или штети предизвикани на луѓе и/или предмети како резултат на неправилна употреба на производот.



БЕЗБЕДНОСНИ ПРЕДУПРЕДУВАЊА

- Користете го производот само во затворен простор, не го користете на отворено.
- За да избегнете електричен удар, не манипулирајте со апаратот и не обидувајте се да го поправите.
- Не го користете производот во присуство на течности или вода, избегнувајте прскање со вода или дожд, не истурајте вода врз или внатре, не го користете со влажни раце или во влажна и/или кондензирана средина.
- Производот не смее да биде изложен на прекумерни извори на топлина како што се сончева светлина, оган или слично.
- Пред да ги поврзете, исклучете ги апаратите од електричната мрежа.
- Никогаш не дозволувајте децата да користат електрични производи без надзор. Овој производ не е играчка. Може да содржи мали или одвојливи делови. Погрижете се децата и домашните миленици да не си играат со производот или неговото пакување (кеси): постои опасност од задушување во случај на голтање.
- Проверете ја стабилноста на производот откако ќе ја поставите антената, за да спречите нејзино паѓање и предизвикување штета или повреда на луѓе

A

ОПИС НА ПРОИЗВОДОТ

Засилена внатрешна антена Meliconi AD PROFESSIONAL R1 USB може да прима и засилува DVB-T и DVB-T2 дигитални копнени ТВ сигнали и DAB+ радио сигнали на VHF-III и UHF опсезите. Исто така, има засилувач со низок шум и специјални филтри за елиминирање на пречките од FM, GSM, 4G и 5G сигналите.

СОДРЖИНА НА ПАКЕТОТ:

- Антена
- Кабел за напојување (приклучок - USB) 1,5 м
- Упатство за употреба

В

ИНСТАЛАЦИЈА

(за приклучоци видете на сл. 3, 4)

- Поставете ја антената на место кое е поволно за прием на сигнал, на пример во близина на прозорец и/или во правец на телевизиската станица, подалеку од метални предмети, електрични апарати и армирано-бетонски ѕидови кои би можеле да го ослабнат сигналот и да го ограничат неговото работење.
- Поврзете го кабелот за антена Meliconi [A] со приклучокот за антена што се наоѓа на телевизорот (или на дигитален терестријален декодер).
- Користете го кабелот за напојување [B] и поврзете го [D] со приклучокот за антена [C]; вметнете го другиот поврзетогокрајот на кабелот за напојување [E] со слободен USB приклучок на телевизорот (или декодерот). На овој начин телевизорот (или декодерот) автоматски ќе снабдува со енергија само антената кога е вклучено.
- Вклучете го уредот (ТВ / ДЕКОДЕР) и изберете го саканиот канал. Проверете дали СИНАТА LED диода на предната страна од антената свети. Кога телевизорот (или декодерот) е исклучен, антената (и LED диодата) нормално се исклучуваат.

Алтернативни линкови:

Ако вашиот телевизор/декодер нема слободен USB приклучок, можете да ја напојувате антената на следниве начини.

В1 НАПОЈУВАЊЕ ОД ДЕКОДЕР

- Доколку антената е поврзана со соодветен дигитален терестријален декодер, можно е да се напојува антената од декодерот само со помош на кабелот за антена [A] (погледнете го упатството за употреба на декодерот за да го овозможите излезот од 5 волти/антена).

Проверете дали сината LED диода на предната страна свети кога декодерот е вклучен. Во тој случај, кога декодерот е исклучен, антената (и LED диодата) автоматски ќе се исклучат.

В2 НАДВОРЕШНО НАПОЈУВАЊЕ СО НАПОЈУВАЊЕ

- Користете стандардно USB напојување од 5Vdc/1A (не е испорачано) кое е во согласност со тековните безбедносни прописи.

Забелешка: USB антената AD PROFESSIONAL R1 нема прекинувач. Во оваа конфигурација за да ја исклучите антената, исклучете го USB-доводот за напојување од штекерот.

Meliconi SpA исклучува секаков вид одговорност што произлегува од напојувањето со електрична енергија.

С

ПОДОБРЕН ПРИЕМ

Доколку квалитетот на сликата не е задоволителен или не примате никаков сигнал, постапете на следниов начин:

- Проверете дали антената е вклучена: предното светло е вклучено
- Нежно насочете ја антената додека не се постигне оптимален прием.
- Набљудувајте ги антените на покривите на блиските згради и обидете се да ја насочите вашата антена во истата насока.

- Доколку е можно, препорачуваме да ги подесите каналите на вашиот уред (ТВ / ДЕКОДЕР) со привремено поврзување со друг, валиден извор на сигнал (на пр. антена од стан).

Ве молиме имајте предвид дека користењето на внатрешна антена сè уште се смета за „алтернативно“ решение за прием на телевизиски канали; затоа, во зависност од јачината на сигналите што стигнуваат до антената во просторијата, може да се постигнат повеќе или помалку задоволителни резултати во зависност од условите на употреба. Најдобри резултати се постигнуваат кога антената е поставена во близина на прозорец, свртена кон емитувачот, без никакви пречки или згради на патот.

За техничка помош, ве молиме испратете е-пошта на info@meliconi.com.

D КАРАКТЕРИСТИКИ И ТЕХНИЧКИ ПОДАТОЦИ

- Внатрешна засилена антена
- Димензии и тежина (само антена): **200 x 100 x 24 mm, 150 g**
- Напојување: Влез за напојување: 5Vdc/100mA
антена : 5Vdc/50mA
- Прием на дигитални копнени ТВ сигнали (DVB-T/DVB-T2) и DAB и DAB+ дигитални радио сигнали.
- Опсег на прием: VHF-опсег III (174~230 MHz) и UHF (470~694 MHz).
- Филтри против пречки за FM, 5G, 4G и GSM.
- Бројка на шум кај MMIC засилувачот: = 1 dB
- Засилување: VHF-III 18dB мин., UHF 18,5 dB мин.
- Потрошувачка: < 2 W
- Излезна импеданса: 75 Ohm
- Температура на користење: +5~40 °C, влажност <85% (без кондензација)

2-ГОДИШНА ГАРАНЦИЈА - Гаранцијата е неважечка доколку производителот е неовластено обработен или злоупотребен. Ве молиме задржете ја сметката за да ја потврдите гаранцијата.

Поедноставена декларација за сообразност на ЕУ

Производителот, Meliconi SpA, изјавува дека типот на радио опрема „засилена антена“ AD PROFESSIONAL R1 USB“ е во согласност со следните директиви:

- 2014/53/EУ (РЕД)
- Директива 2011/65/EУ + Делегирана Директива 2015/863 (RoHS)

Целосниот текст на Декларацијата за сообразност на ЕУ е достапен на следната адреса
Интернет: www.meliconi.com/doc/adprofessionalr1



Симболот со прецртана корпа за губре на апаратот покажува дека производителот мора да се собере на крајот од неговиот век на траење. Одделно од другиот отпад. Затоа, корисниците мора да ја однесат опремата на крајот од нејзиниот век на траење во соодветни центри за собирање, одделно собирање на електричен и електронски отпад или вратете го кај продавачот при кулување нов апарат, од еквивалентен тип. Соодветното одделно собирање отпад за последователно рециклирање, третман и еколошки компатибилно отстранување на деактивираната опрема помага да се избегнат потенцијални негативни влијанија врз животната средина и здравјето и го промовира рециклирањето на материјалите од кои е составена опремата

ΕΣΩΤΕΡΙΚΗ ΕΝΙΣΧΥΜΕΝΗ ΚΕΡΑΙΑ ΤΗΛΕΟΡΑΣΗΣ

AD PROFESSIONAL R1 USB

ΟΔΗΓΙΕΣ ΧΡΗΣΗΣ

Σας ευχαριστούμε που επιλέξατε τη MELICONI.



Αυτό το σύμβολο υποδεικνύει ότι πρέπει να διαβάσετε προσεκτικά αυτές τις οδηγίες, ιδίως τις Προειδοποιήσεις Ασφαλείας, οι οποίες πρέπει να φυλάσσονται από τον χρήστη για μελλοντική αναφορά και να παραδίδονται σε έναν νέο χρήστη μαζί με το προϊόν σε περίπτωση μεταβίβασης. Η Meliconi SpA απαλλάσσεται από κάθε ευθύνη για τραυματισμούς ή ζημιές που προκαλούνται σε άτομα ή/και αντικείμενα ως αποτέλεσμα ακατάλληλης χρήσης του προϊόντος.



ΠΡΟΕΙΔΟΠΟΙΗΣΕΙΣ ΑΣΦΑΛΕΙΑΣ

- Χρησιμοποιήστε το προϊόν μόνο σε εσωτερικούς χώρους, όχι σε εξωτερικούς χώρους.
- Για να αποφύγετε ηλεκτροπληξία, μην παραβιάζετε τη συσκευή και μην επιχειρείτε να την επισκευάσετε.
- Μην χρησιμοποιείτε το προϊόν παρουσία υγρών ή νερού, αποφύγετε πισπιλιές νερού ή βροχής, μην ρίχνετε νερό πάνω ή μέσα, μην το χρησιμοποιείτε με βρεγμένα χέρια ή σε υγρό ή/και συμπυκνωμένο περιβάλλον.
- Το προϊόν δεν πρέπει να εκτίθεται σε υπερβολικές πηγές θερμότητας, όπως ηλιακό φως, φωτιά ή παρόμοια.
- Πριν κάνετε συνδέσεις, αποσυνδέστε τις συσκευές από το ηλεκτρικό δίκτυο.
- Μην επιτρέπετε ποτέ σε παιδιά να χρησιμοποιούν ηλεκτρικά προϊόντα χωρίς επίβλεψη. Αυτό το προϊόν δεν είναι παιχνίδι. Ενδέχεται να περιέχει μικρά ή αποσπώμενα μέρη. Βεβαιωθείτε ότι τα παιδιά και τα κατοικίδια δεν παίζουν με το προϊόν ή τη συσκευασία του (σακουλές): κίνδυνος ασφυξίας σε περίπτωση κατάποσης.
- Ελέγξτε τη σταθερότητα του προϊόντος αφού τοποθετήσετε την κεραία, για να αποτρέψετε την πτώση της και την πρόκληση ζημιάς ή τραυματισμού σε άτομα.

A

ΠΕΡΙΓΡΑΦΗ ΠΡΟΪΟΝΤΟΣ

Η ενισχυμένη εσωτερική κεραία Meliconi AD PROFESSIONAL R1 USB μπορεί να λαμβάνει και να ενισχύει ψηφιακά επίγεια τηλεοπτικά σήματα DVB-T και DVB-T2 και ραδιοφωνικά σήματα DAB+ στις ζώνες VHF-III και UHF. Διαθέτει επίσης ενισχυτή χαμηλού θορύβου και ειδικά φίλτρα για την εξάλειψη των παρεμβολών από σήματα FM, GSM, 4G και 5G.

ΠΕΡΙΕΧΟΜΕΝΑ ΣΥΣΚΕΥΑΣΙΑΣ:

- Κεραία
- Καλώδιο τροφοδοσίας (υποδοχή - USB) 1,5 m
- Εγχειρίδιο οδηγιών

B

ΕΓΚΑΤΑΣΤΑΣΗ

(για συνδέσεις ανατρέξτε στα Σχήματα 3, 4)

- Τοποθετήστε την κεραία σε σημείο που ευνοεί τη λήψη σήματος, για παράδειγμα κοντά σε παράθυρο ή/και προς την κατεύθυνση του τηλεοπτικού σταθμού, μακριά από μεταλλικά αντικείμενα, ηλεκτρικές συσκευές και τσίχλους από σπλισμένο σκυρόδεμα που θα μπορούσαν να εξασθενήσουν το σήμα και να περιορίσουν τη λειτουργία του.
- Συνδέστε το καλώδιο κεραίας Meliconi [A] στην υποδοχή κεραίας που βρίσκεται στην τηλεόραση (ή στην ψηφιακός επίγειος αποκωδικοποιητής).
- Χρησιμοποιήστε το καλώδιο τροφοδοσίας [B] και συνδέστε το [D] στην υποδοχή κεραίας [C]. Εισάγετε το άλλο Συνδέστε το άκρο του καλωδίου τροφοδοσίας [E] σε μια ελεύθερη υποδοχή USB στην τηλεόραση (ή στον αποκωδικοποιητή). Με αυτόν τον τρόπο, η τηλεόραση (ή ο αποκωδικοποιητής) θα τροφοδοτεί αυτόματα μόνο την κεραία όταν είναι ενεργοποιημένο.
- Ενεργοποιήστε τη συσκευή (TV / ΑΠΟΚΩΔΙΚΟΠΟΙΗΤΗΣ) και επιλέξτε το επιθυμητό κανάλι. Ελέγξτε ότι ανάβει η ΜΠΛΕ λυχνία LED στο μπροστινό μέρος της κεραίας. Όταν η τηλεόραση (ή ο αποκωδικοποιητής) είναι απενεργοποιημένη, η κεραία (και η λυχνία LED) κανονικά απενεργοποιούνται.

Εναλλακτικοί σύνδεσμοι:

Εάν η τηλεόρασή/αποκωδικοποιητής σας δεν διαθέτει ελεύθερη υποδοχή USB, μπορείτε να τροφοδοτήσετε την κεραία με τους εξής τρόπους.

B1 ΤΡΟΦΟΔΟΣΙΑ ΑΠΟ ΑΠΟΚΩΔΙΚΟΠΟΙΗΤΗ

- Εάν η κεραία είναι συνδεδεμένη σε έναν κατάλληλο ψηφιακό επίγειο αποκωδικοποιητή, είναι δυνατό να τροφοδοτήσετε την κεραία από τον αποκωδικοποιητή χρησιμοποιώντας μόνο το καλώδιο κεραίας [A] (ανατρέξτε στο εγχειρίδιο χρήστη του αποκωδικοποιητή για να ενεργοποιήσετε την έξοδο 5Volt/Κεραίας).

Ελέγξτε ότι η μπλε λυχνία LED στο μπροστινό μέρος ανάβει όταν ο αποκωδικοποιητής είναι ενεργοποιημένος. Σε αυτήν την περίπτωση, όταν ο αποκωδικοποιητής είναι απενεργοποιημένος, η κεραία (και η λυχνία LED) θα απενεργοποιηθούν αυτόματα.

B2 ΕΞΩΤΕΡΙΚΟ ΤΡΟΦΟΔΟΤΙΚΟ

- Χρησιμοποιήστε ένα τυπικό τροφοδοτικό USB 5Vdc/1A (δεν παρέχεται) που συμμορφώνεται με τους ισχύοντες κανονισμούς ασφαλείας.

Η Meliconi SpA αποκλείει κάθε είδους ευθύνη που προκύπτει από την παροχή ρεύματος.

C

ΒΕΛΤΙΩΜΕΝΗ ΛΗΨΗ

Εάν η ποιότητα εικόνας δεν είναι ικανοποιητική ή δεν λαμβάνετε κανένα σήμα, προχωρήστε ως εξής:

- Ελέγξτε ότι η κεραία είναι ενεργοποιημένη: το μπροστινό φως είναι αναμμένο
- Προσανατολίστε απαλά την κεραία μέχρι να επιτευχθεί βέλτιστη λήψη.
- Παρατηρήστε τις κεραίες στις στέγες των κοντινών κτιρίων και προσπαθήστε να προσανατολίσετε την κεραία σας προς την ίδια κατεύθυνση.

• Εάν είναι δυνατόν, συνιστούμε να συντονίσετε τα κανάλια της συσκευής σας (TV / ΑΠΟΚΩΔΙΚΟΠΟΙΗΤΗΣ) συνδέοντάς την προσωρινά σε μια διαφορετική, έγκυρη πηγή σήματος (π.χ. μια κεραία πολυκατοικίας)..

Λάβετε υπόψη ότι η χρήση εσωτερικής κεραίας εξακολουθεί να θεωρείται «εναλλακτική» λύση για τη λήψη τηλεοπτικών καναλιών. Συνεπώς, ανάλογα με την ισχύ των σημάτων που φτάνουν στην κεραία μέσα στο δωμάτιο, μπορούν να επιτευχθούν λίγο-πολύ ικανοποιητικά αποτελέσματα ανάλογα με τις συνθήκες χρήσης. Τα καλύτερα αποτελέσματα επιτυγχάνονται όταν η κεραία τοποθετείται κοντά σε ένα παράθυρο, στραμμένη προς τον ραδιοτηλεοπτικό φορέα, χωρίς εμπόδια ή κτίρια να παρεμποδίζουν.

Για τεχνική βοήθεια, στείλτε email στο info@meliconi.com.

D

ΧΑΡΑΚΤΗΡΙΣΤΙΚΑ ΚΑΙ ΤΕΧΝΙΚΑ ΔΕΔΟΜΕΝΑ

• Εσωτερική ενισχυμένη κεραία

• Διαστάσεις και βάρος (μόνο κεραία):	200 x 100 x 24 mm, 150 g
• Τροφοδοσία:	Είσοδος τροφοδοσίας: 5Vdc/100mA Είσοδος κεραίας : 5Vdc/50mA

- Λήψη ψηφιακών επίγειων τηλεοπτικών σημάτων (DVB-T/DVB-T2) και ψηφιακών ραδιοφωνικών σημάτων DAB και DAB+.
- Εύρος λήψης: VHF-ζώνη III (174~230 MHz) και UHF (470~694 MHz).
- Φίλτρα κατά των παρεμβολών για FM, 5G, 4G και GSM.
- Ενδεικτική τιμή θορύβου ενισχυτή MMIC: = 1 dB
- Ενίσχυση: VHF-III 18dB min, UHF 18,5 dB min
- Κατανάλωση: < 2 W
- Σύνθετη αντίσταση εξόδου: 75 Ohm
- Θερμοκρασία χρήσης: +5~40 °C, υγρασία <85% (χωρίς συμπύκνωση)

2 ΕΤΩΝ ΕΓΓΥΗΣΗ - Η εγγύηση ακυρώνεται σε περίπτωση παραβίασης ή κακής χρήσης του προϊόντος. Παρακαλούμε φυλάξτε την απόδειξή σας για την επικύρωση της εγγύησης.

Απλοποιημένη Δήλωση Συμμόρφωσης ΕΕ

Ο κατασκευαστής, Meliconi SpA, δηλώνει ότι ο τύπος ραδιοεξοπλισμού «ενισχυμένη κεραία» Το AD PROFESSIONAL R1 USB* συμμορφώνεται με τις ακόλουθες οδηγίες:

- 2014/53/EE (RED)

- Οδηγία 2011/65/EE + Κατ' εξουσιοδότηση οδηγία 2015/863 (RoHS)

Το πλήρες κείμενο της Δήλωσης Συμμόρφωσης ΕΕ είναι διαθέσιμο στην ακόλουθη διεύθυνση Διαδίκτυο: www.meliconi.com/doc/adprofessionalr1



Το σύμβολο του διαγραμμένου κάδου απορριμμάτων με ρόδες στη συσκευή υποδεικνύει ότι το προϊόν πρέπει να συλλεχθεί στο τέλος της ωφέλιμης ζωής του. Ξεχωριστά από άλλα απόβλητα. Οι χρήστες πρέπει επομένως να μεταφέρουν τον εξοπλισμό στο τέλος της ζωής του σε κατάλληλα κέντρα συλλογής. Ξεχωριστή συλλογή ηλεκτρικών και ηλεκτρονικών αποβλήτων ή επιστροφή τους στον πωλητή λιανικής πώλησης κατά την αγορά νέας συσκευής ισοδύναμου τύπου. Η κατάλληλη ξεχωριστή συλλογή αποβλήτων για επακόλουθη ανακύκλωση, επεξεργασία και περιβαλλοντικά συμβατή απόρριψη του παροπλισμένου εξοπλισμού βοηθά στην αποφυγή πιθανών αρνητικών επιπτώσεων στο περιβάλλον και την υγεία και προωθεί την ανακύκλωση των υλικών από τα οποία αποτελείται ο εξοπλισμός.

POJAČANA UNUTRAŠNJA TV ANTENA AD PROFESSIONAL R1 USB UPUTSTVO ZA UPOTREBU

Zahvaljujemo vam što ste odabrali MELICONI.



Ovaj simbol označava da pažljivo pročitate ovo uputstvo, naročito *Bezbednosna upozorenja*, koja korisnik mora sačuvati za buduću upotrebu i predati novom korisniku zajedno sa proizvodom u slučaju prenosa. Meliconi S.p.A isključuje svaku odgovornost za povrede ili štetu nanесenu osobama i/ili predmetima usljed nepravilne upotrebe proizvoda.



BEZBEDNOSNA UPOZORENJA

- Koristite proizvod isključivo u zatvorenim prostorima, ne koristiti na otvorenom.
- Da biste izbjegli električni udar, ne rastavljajte uređaj niti pokušavajte da ga popravljate.
- Ne koristiti proizvod u prisustvu tečnosti ili vode, izbjegavati prskanje vodom ili kišu, ne sipati vodu na ili u uređaj, ne koristiti mokrim rukama ili u vlažnom i/ili kondenzacionom okruženju.
- Proizvod ne smije biti izložen izvorima prekomjerne toplote, kao što su sunčevo zračenje, vatra ili slično.
- Prije povezivanja isključite uređaje iz električne mreže.
- Nikada ne dozvoljavajte djeci da koriste električne proizvode bez nadzora. Proizvod nije igračka. Može sadržati male ili odvojive dijelove.
- Uvjerite se da djeca i kućni ljubimci ne koriste proizvod ili ambalažu (kese): opasnost od gušenja ako se proguta.
- Provjerite stabilnost proizvoda nakon postavljanja antene kako biste spriječili pad koji može izazvati štetu ili povrede.

A

OPIS PROIZVODA

Pojačana unutrašnja antena Meliconi AD PROFESSIONAL R1 USB može da prima i pojačava signale digitalne zemaljske televizije DVB-T, DVB-T2 i radio signale DAB+ u opsezima VHF-III i UHF.

Takođe posjeduje pojačalo sa niskim šumom i posebne filtere za uklanjanje smetnji FM, GSM, 4G i 5G signala.

SADRŽAJ PAKOVANJA:

- Antena
- Kabl za napajanje (jack - USB) 1,5 m
- Uputstvo

B

INSTALACIJA

(za povezivanje pogledati sl. 3 i 4)

- Postavite antenu na mjesto pogodno za prijem signala, na primjer blizu prozora i/ili u pravcu TV predajnika, dalje od metalnih predmeta, električnih uređaja i armirano-betonskih zidova koji mogu oslabiti signal i ograničiti rad.
- Povežite kabl [A] antene Meliconi na antenski ulaz na televizoru (ili digitalnom zemaljskom dekoderu)
- Koristite kabl za napajanje [B] i povežite [D] na priključak [C] na anteni; drugi kraj kabla [E] uključite u slobodan USB port televizora (ili dekodera). Na ovaj način TV (ili dekodir) automatski napaja antenu samo kada je uključen.
- Uključite uređaj (TV / DEKODER) i izaberite željeni kanal. Provjerite da li se plava LED lampica na prednjoj strani antene uključila. Kada se TV (ili dekodir) isključuje, antena (i LED) se obično automatski isključuju.

Alternativna povezivanja:

Ako vaš TV/dekodir nema slobodan USB priključak, antenu je moguće napajati na sljedeće načine:

B1 NAPAJANJE IZ DEKODERA

- Ako je antena povezana na kompatibilni digitalni zemaljski dekodir, moguće je napajati antenu direktno preko dekodera koristeći samo antenski kabl [A] (pogledati uputstvo za upotrebu dekodera za aktivaciju izlaza 5V/Antenna).

Provjerite da li se plava LED lampica na prednjoj strani pali kada je dekodir uključen. U tom slučaju, kada se dekodir isključuje, antena (i LED) se automatski gase.

B2 SPOLJNO NAPAJANJE

- Koristiti standardni USB adapter 5Vdc/1A (nije uključen u pakovanje) koji je u skladu sa važećim sigurnosnim propisima.

Napomena: Antena AD PROFESSIONAL R1 USB nema prekidač. U ovoj konfiguraciji, za isključivanje antene potrebno je isključiti USB napajanje iz utičnice.

Meliconi S.p.A ne snosi nikakvu odgovornost za napajanje.

C

POBOLJŠANJE PRIJEMA

Ako kvalitet slike nije zadovoljavajući ili se ne prima signal, postupite na sljedeći način :

- Provjerite da li je antena uključena: prednje svjetlo mora biti upaljeno
- Pažljivo usmjeravajte antenu dok ne postignete optimalan prijem
- Posmatrajte antene na krovovima obližnjih zgrada i pokušajte usmjeriti antenu u istom pravcu.

- Ako je moguće, preporučuje se da izvršite pretragu kanala na uređaju (TV / DEKODER) tako što ćete ga privremeno povezati na drugi, pouzdan izvor signala (npr. zajedničku antenu).

Napominje se da je korišćenje unutrašnje antene alternativno rješenje za prijem TV kanala; stoga, u zavisnosti od jačine signala koji dopire do antene unutar prostorije, rezultati mogu biti više ili manje zadovoljavajući u zavisnosti od uslova upotrebe. Najbolji rezultati se postižu kada je antena postavljena blizu prozora, u pravcu predajnika, bez prepreka ili objekata između.

Za tehničku podršku pošaljite e-mail na adresu info@meliconi.com.

D

KARAKTERISTIKE I TEHNIČKI PODACI

- Unutrašnja antena sa pojačanjem
- Dimenzije i težina (samo antena): **200 x 100 x 24 mm, 150 g**
- Napajanje: Ulaz napajanja: 5Vdc/100mA
 Ulaz antene: 5Vdc/50mA
- Prijem signala digitalne zemaljske televizije (DVB-T/DVB-T2) i digitalnog radija DAB i DAB+
- Opseg prijema: VHF opseg III (174~230 MHz) i UHF (470~694 MHz)
- Filteri protiv smetnji za FM, 5G, 4G i GSM
- Šum pojačavača MMIC: = 1 dB
- Pojačanje: VHF-III 18 dB min, UHF 18,5 dB min
- Potrošnja: < 2 W
- Izlazna impedansa: 75 Ohm
- Radna temperatura: +5~40 °C, vlažnost <85% (bez kondenzacije)

GARANCIJA 2 GODINE - Garancija prestaje da važi ako je proizvod neovlašćeno modifikovan ili nepravilno korišćen. Sačuvajte račun za ostvarivanje garancije.

Pojednostavljena EU izjava o usklađenosti

Proizvođač Meliconi SpA izjavljuje da je radio uređaj „pojačana antena AD PROFESSIONAL R1 USB“ u skladu sa Direktivom 2014/53/EU (RED) i ostalim važećim direktivama.

Kompletan tekst izjave dostupan je na: www.meliconi.com/doc/at52r1usb



Simbol precrtane kante za otpad prikazan na uređaju označava da se proizvod na kraju svog životnog vijeka mora odlagati odvojeno od ostalog otpada. Korisnik je, stoga, dužan da uređaj koji je dostigao kraj životnog vijeka preda odgovarajućim centrima za odvojeno prikupljanje električnog i elektronskog otpada, ili da ga vrati prodavcu prilikom kupovine novog uređaja iste vrste. Pravilno odvojeno prikupljanje radi daljeg upućivanja odbačenog uređaja na reciklažu, obradu i ekološki prihvatljivo odlaganje doprinosi sprječavanju mogućih negativnih uticaja na životnu sredinu i zdravlje ljudi i podstiče reciklažu materijala od kojih je uređaj sastavljen

CE



MELICONI S.p.A. - Via Minghetti, 10
40057 CADRIANO DI GRANAROLO EMILIA - BOLOGNA - ITALY
www.meliconi.com e-mail: info@meliconi.com