



meliconi®

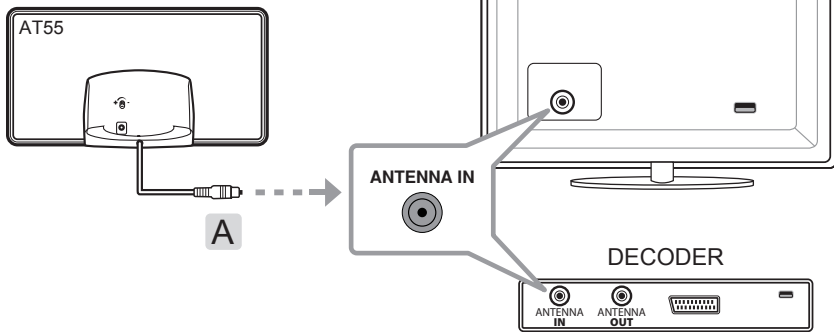
AT55 R1 Black



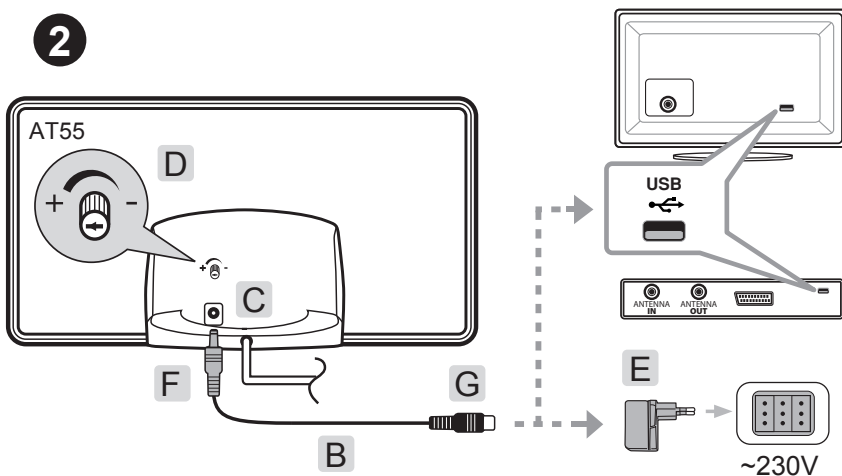
INDOOR AMPLIFIED TV ANTENNA

IT Istruzioni d'uso.....	3	HU Használati utasítás.....	21
FR Mode d'emploi.....	6	GR Οδηγίες χρήσης.....	24
GB User instructions.....	9	PL Instrukcje użytkowania... ..	27
ES Instrucciones de uso	12	PT Instruções para utilização... ..	30
NL Gebruiksaanstructies	15	SK Návod na použitie.....	33
CZ Návod k použití.....	18		

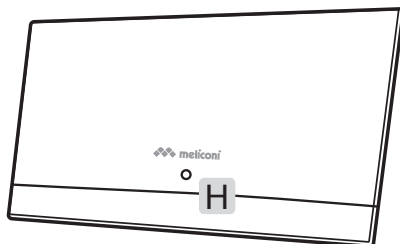
1



2



3



ANTENNA TV AMPLIFICATA DA INTERNI

AT55 R1 Black

ISTRUZIONI D'USO

Vi ringraziamo per aver scelto MELICONI.



Questo simbolo indica di leggere con attenzione queste istruzioni, in particolare le Avvertenze di Sicurezza, che devono essere conservate dall'utilizzatore per riferimento futuro e passate a un nuovo utilizzatore insieme al prodotto in caso di cessione. Meliconi S.p.A esclude ogni tipo di responsabilità per lesioni o danni causati a persone e/o oggetti derivanti dall'uso improprio del prodotto.



AVVERTENZE DI SICUREZZA

- **PERICOLO:** rischio di scossa elettrica! All'interno del prodotto (alimentatore) sono presenti tensioni pericolose. Utilizzare il prodotto solo all'interno di ambienti, non utilizzare all'esterno. **PERICOLO:** qualora si noti un'anomalia nell'alimentatore, scollegarlo immediatamente dalla presa elettrica.
- Per evitare scosse elettriche non manomettere l'apparecchio né tentare di ripararlo.
- Non utilizzare il prodotto in presenza di liquidi o acqua, evitare schizzi d'acqua o pioggia, non versare acqua sopra o all'interno, non utilizzare con mani bagnate o in ambiente umido e/o condensante.
- Il prodotto non deve essere esposto a fonti di calore eccessivo, quali irraggiamento solare, fuoco o similari.
- Prima di effettuare i collegamenti scollegare gli apparecchi dalla rete elettrica.
- Collegare l'alimentatore ad una presa elettrica facilmente accessibile per permettere la separazione dell'apparecchiatura dalla rete elettrica.
- Il prodotto non è un giocattolo. Può contenere parti piccole o distaccabili. Accertarsi che bambini e animali domestici non giochino con il prodotto o la confezione (sacchetti): pericolo di soffocamento se ingeriti.
- Non utilizzare un alimentatore diverso da quello fornito con l'apparecchio.
- Verificare la stabilità del prodotto, una volta posizionata l'antenna, per evitare che possa cadere e provocare danni o lesioni a persone.

A

Descrizione del prodotto

L'antenna amplificata da interni Meliconi AT 55 R1 Black è in grado di ricevere e amplificare i segnali della TV digitale terrestre DVB-T, DVB-T2 ed i segnali radio DAB+ sulle bande VHF-III e UHF. Dispone inoltre di un amplificatore a basso rumore e speciali filtri per eliminare le interferenze dei segnali FM, GSM, 4G e 5G.

CONTENUTO DELLA CONFEZIONE:

- Antenna
- Cavo di alimentazione (Jack – USB) 1.5m
- Alimentatore AC/DC
- Libretto istruzioni

B

Installazione

(per i collegamenti fare riferimento alle Fig. 1, 2, 3)

- Posizionare l'antenna in una collocazione favorevole alla ricezione del segnale, per esempio vicino ad una finestra e/o in direzione dell'emittente televisiva, lontano da oggetti metallici, apparecchi elettrici e muri in cemento armato che potrebbero attenuare il segnale limitando il funzionamento.
- Collegare il cavo [A] dell'antenna Meliconi alla presa di ingresso antenna situata sul televisore (o sul decoder digitale terrestre).
- Ruotare in senso antiorario la manopola [D] e regolare per la massima amplificazione.
- Utilizzare il cavo di alimentazione [B] e collegare [F] alla presa [C]; inserire l'altro capo del cavo di alimentazione [G] ad una presa USB libera del Televisore (o Decoder).
In questo modo il TV (o decoder) fornirà automaticamente alimentazione all'antenna solo quando è acceso.
- Accendere l'apparecchio (TV / DECODER) e selezionare il canale desiderato. Verificare che il Led [H] dell'antenna si accenda. Allo spegnimento del TV(o decoder), l'antenna (ed il LED) normalmente si spengono.

Collegamenti alternativi:

Se il proprio TV/Decoder non dispone di una presa USB libera è possibile alimentare l'antenna nei modi seguenti.

Alimentazione Esterna

- Utilizzare l'alimentatore [E] a corredo. Collegare il cavo di alimentazione dell'antenna [G] alla presa USB dell'alimentatore [E]. Inserire l'alimentatore [E] in una presa elettrica 230V~ / 50HZ. Verificare che il LED frontale [H] si accenda.

Nota: L'antenna AT55 R1 Black non dispone di interruttore. In questa configurazione per spegnere l'antenna disconnettere l'alimentatore [E] dalla presa.

Alimentazione da decoder

- Se l'antenna viene collegata ad un Decoder digitale Terrestre predisposto, è possibile prelevare l'alimentazione dell'antenna dal decoder utilizzando il solo cavo d'antenna [A] (riferirsi al manuale d'uso del Decoder per abilitare l'uscita 5Volt/Antenna). Verificare l'accensione del LED (H) quando il Decoder è acceso. In questo caso, allo spegnimento del Decoder, l'antenna (ed il LED) si spengono automaticamente.

C

Miglioramento della ricezione

Se la qualità dell'immagine non è soddisfacente o non si riceve alcun segnale operare nel seguente modo:

- Verificare che l'antenna sia accesa: LED [H] acceso
- Orientare l'antenna fino ad ottenere una ricezione ottimale.
- Regolare il guadagno agendo sulla regolazione dell'amplificazione (manopola [D]); non sempre il massimo valore del guadagno corrisponde ad una migliore qualità dell'immagine. Provare a ridurre un poco.
- Osservare le antenne sui tetti degli edifici vicini e provare ad orientare l'antenna nella stessa direzione.
- Se possibile, si consiglia di effettuare la sintonizzazione dei canali dell'apparato

(TV / DECODER) collegandolo temporaneamente ad una diversa e valida sorgente di segnale (per es. antenna condominiale).

Si rammenta che l'utilizzo di un'antenna interna è da considerarsi comunque una soluzione "alternativa" per la ricezione dei canali televisivi; pertanto in ragione dell'intensità dei segnali che riescono a raggiungere l'antenna all'interno del locale, è possibile ottenere risultati più o meno soddisfacenti secondo le condizioni di utilizzo. I migliori risultati si ottengono quando l'antenna è posizionata vicino alla finestra, in direzione dell'emittente, senza ostacoli o edifici frapposti.

Per Assistenza Tecnica contattateci al numero 02 66012766.

D

CARATTERISTICHE E DATI TECNICI

- Antenna amplificata da interni
- Dimensioni e peso (sola antenna): **270 x 132 x 54 mm, 230 g**
- Alimentazione: Power in [C]: 5Vdc/100mA
Antenna in [A]: 5Vdc/50mA
- Alimentatore: IN: 100~240Vac/50-60Hz
OUT (USB): 5Vdc/1A 5W (efficiency level VI)
- Ricezione dei segnali della TV digitale terrestre (DVB-T/DVB-T2) e dei segnali radio digitale DAB e DAB+.
- Gamma di ricezione: VHF-banda III (174~230 MHz) e UHF (470~694 MHz).
- Filtri anti interferenze per FM, 5G, 4G e GSM.
- Figura di Rumore amplificatore MMIC: 1dB
- Guadagno regolabile.
- Consumo: < 2 W
- Impedenza uscita: 75 Ohm
- Temperatura di utilizzo: +5~40 °C, umidità <85% (non condensante)

GARANZIA 2 ANNI - La garanzia decade se il prodotto viene manomesso o usato impropriamente. Conservare lo scontrino di acquisto per far valere la garanzia.

Dichiarazione di conformità UE semplificata

Il fabbricante, Meliconi SpA, dichiara che il tipo di apparecchiatura radio "antenna amplificata AT55 R1 Black" è conforme alla direttiva 2014/53/EU (RED)

Il testo completo della Dichiarazione di Conformità UE è disponibile al seguente indirizzo Internet: www.meliconi.com/doc/at55r1



Il simbolo del cassonetto barrato riportato sull'apparecchiatura indica che il prodotto alla fine della propria vita utile deve essere raccolto separatamente dagli altri rifiuti. L'utente dovrà, pertanto, conferire l'apparecchiatura giunta a fine vita agli idonei centri di raccolta differenziata dei rifiuti elettrici ed elettronici, oppure riconsegnarla al rivenditore al momento dell'acquisto di una nuova apparecchiatura di tipo equivalente. L'adeguata raccolta differenziata per l'avvio successivo dell'apparecchiatura dismessa al riciclaggio, al trattamento e allo smaltimento ambientale contribuisce ad evitare possibili effetti negativi sull'ambiente e sulla salute e favorisce il riciclo dei materiali di cui è composta l'apparecchiatura.

ANTENNE TV INTÉRIEURE AMPLIFIÉE

AT55 R1 Black

NOTICE D'INSTRUCTIONS

Nous vous remercions d'avoir choisi un produit MELICONI.



Ce symbole vous invite à lire avec attention ces instructions, en particulier les Consignes de sécurité, que l'utilisateur doit conserver pour pouvoir les consulter ultérieurement. Cette notice doit toujours suivre le produit en cas de cession de ce dernier. Meliconi S.p.A. décline toute responsabilité en cas de lésions ou dommages causés à des personnes et/ou des biens à la suite d'un usage anormal du produit.



CONSIGNES DE SÉCURITÉ

- **DANGER:** risque d'électrocution, des tensions dangereuses sont présentes à l'intérieur du produit (bloc d'alimentation). Cette antenne est destinée exclusivement à un usage intérieur; ne pas l'utiliser à l'extérieur.
- **DANGER:** en cas d'anomalie du bloc d'alimentation, débranchez-le immédiatement de la prise secteur.
- Pour éviter d'être électrocuté ne tentez pas d'ouvrir l'appareil, ni de le réparer.
- N'utilisez pas le produit en présence de liquides ou d'eau, évitez les éclaboussures d'eau ou de pluie (si l'antenne est positionnée près d'une fenêtre), ne versez pas d'eau sur/et à l'intérieur, ne pas utiliser avec les mains mouillées ou dans un lieu humide et/ou condensant.
- Le produit ne doit pas être exposé à des sources de chaleur excessive, telles que rayonnement solaire, feu ou similaires.
- Avant de procéder aux connexions débranchez les appareils du secteur.
- Branchez le bloc d'alimentation sur une prise électrique facilement accessible afin de permettre la séparation de l'appareil du secteur.
- Ne laissez jamais les enfants utiliser des appareils électriques sans surveillance. Ce produit n'est pas un jouet, il peut contenir des pièces de petites dimensions ou détachables. Veillez à ce que les enfants et les animaux domestiques ne jouent pas avec ce produit ni avec l'emballage (sachets): danger risques de suffocation s'ils sont avalés.
- N'utilisez pas un bloc d'alimentation autre que celui fourni avec l'appareil.
- Après avoir positionné l'antenne, vérifiez la stabilité de cette dernière afin d'éviter qu'elle ne tombe et qu'elle ne provoque des préjudices personnels.

A

Description du produit

L'antenne TV intérieure amplifiée Meliconi AT 55 R1 Black est en mesure de recevoir et d'amplifier les signaux de la Télévision Numérique Terrestre TNT HD, DVB-T, DVB-T2 HEVC et les signaux radio DAB+ sur les Bandes VHF-III et UHF. Elle dispose également d'un amplificateur à faible bruit et de filtres spéciaux afin d'éliminer les interférences des signaux FM, GSM, 4G et 5G. L'antenne peut être connectée à un téléviseur ou à un décodeur numérique terrestre.

CONTENU DE L'EMBALLAGE:

- Antenne avec câble coaxial
- Câble d'alimentation (Jack – USB) 1.5m
- Bloc d'alimentation CA/CC
- Notice d'instructions

B

Installation

(pour les branchements se reporter aux Fig. 1, 2, 3, en première page)

- Placez l'antenne dans un endroit favorisant la réception du signal, par exemple près d'une fenêtre et/ou en direction de l'émetteur de télévision, loin des objets métalliques, des appareils électriques et des murs en béton armé, qui pourraient atténuer le signal en limitant son fonctionnement. Il est préférable d'utiliser cette antenne TV intérieure sur une TV ou un décodeur externe avec les canaux déjà réglés.
- Connectez le câble [A] de l'antenne Meliconi sur la prise d'entrée de l'antenne située sur le téléviseur éteint (ou sur le décodeur numérique terrestre éteint).
- Utilisez le câble d'alimentation [B] et connectez la fiche [F] sur la prise [C] de l'antenne ; branchez l'autre extrémité du câble d'alimentation [G] sur une prise USB alimentée libre du téléviseur (ou du décodeur numérique terrestre). Dans cette configuration, quand le téléviseur (ou décodeur numérique terrestre) sera allumé, il alimentera automatiquement l'antenne TV.
- Allumez l'appareil (Téléviseur/DÉCODEUR) et sélectionnez un programme. Vérifiez que la Led (H) de l'antenne soit bien éclairée. Si ce n'est pas le cas, alimentez autrement l'antenne, voir chapitres B1 et B2.
- Faites tourner, en sens antihoraire, la molette [D] afin de parvenir à l'amplification maximale.

Connexions alternatives:

Si votre téléviseur/décodeur ne dispose pas d'une prise USB de libre ou si elle ne gère pas l'alimentation +5V, l'antenne peut alors être alimentée des deux façons différentes.

Alimentation externe

- Utilisez le bloc d'alimentation [E] fourni. Connectez le câble d'alimentation de l'antenne [G] sur la prise USB du bloc d'alimentation [E]. Connectez la fiche du câble du bloc d'alimentation à la prise située au dos de l'antenne. Branchez ensuite le bloc d'alimentation [E] dans une prise électrique 230V~ / 50Hz. Vérifiez que la Led (H) de l'antenne soit bien éclairée.

Remarque : l'antenne AT55 R1 Black ne dispose pas d'un interrupteur ON/OFF. Dans cette configuration pour éteindre l'antenne, débranchez le bloc d'alimentation [E] de la prise secteur.

Alimentation par décodeur

- Si l'antenne est connectée à un décodeur numérique terrestre disposant de l'option "alimentation antenne ou +5V", alors vous pouvez alimenter l'antenne en utilisant uniquement le câble coaxial [A] sans utiliser le bloc d'alimentation (consultez le manuel d'utilisation de votre décodeur pour activer la sortie +5V/antenne). Vérifiez que la Led (H) de l'antenne soit bien éclairée quand votre décodeur est allumé. Lorsque le décodeur est éteint, l'antenne et la Led [H] s'éteignent automatiquement.

C

Amélioration de la réception

Si la qualité de l'image n'est pas satisfaisante ou si aucun signal n'est reçu, suivez les étapes suivantes:

- Vérifiez si l'antenne est allumée: LED [H] allumée
- Orientez délicatement l'antenne jusqu'à obtenir une excellente réception.
- Réglez le gain en agissant sur la molette [D] du réglage de l'amplification ; la valeur maximum du gain ne correspond pas toujours à une meilleure qualité de l'image. Essayez de réduire un peu.
- Observez les antennes sur les toits des bâtiments voisins et essayez d'orienter l'antenne dans la même direction. Si possible, nous conseillons d'effectuer la recherche des canaux de

l'appareil (téléviseur/ DÉCODEUR) en le connectant provisoirement sur une source de signal valide différente (par ex. antenne hertzienne de toit ou de copropriété).

Nous vous rappelons que l'utilisation d'une antenne intérieure doit être considérée comme une solution "alternative" pour la réception des chaînes de télévision ; par conséquent, en raison de l'intensité des signaux qui peuvent atteindre l'antenne à l'intérieur de l'habitation. Il est possible d'obtenir des résultats plus ou moins satisfaisants selon les conditions d'utilisation. On obtient les meilleurs résultats lorsque l'antenne est placée près de la fenêtre, en direction de l'émetteur, sans obstacles, ni bâtiments interposés.

D

CARACTERISTIQUES ET DONNEES TECHNIQUES

- Antenne TV intérieure amplifiée
- Dimensions et poids (antenne seule): **270 x 132 x 54 mm, 230 g**

- Alimentation: Entrée puissance [C]: 5Vcc/100mA
 Entrée antenne [A]: 5Vcc/50mA

Bloc d'alimentation: ENTRÉE: 100~240Vca/50-60Hz
 SORTIE (USB): 5Vcc/1A 5W (niveau de rendement VI)

- Réception des signaux de la télévision numérique terrestre (TNT HD, DVB-T/DVB-T2 HEVC) et des signaux de la radio numérique DAB et DAB+.
- Gamme de réception: VHF-Bande III (174~230 MHz) et UHF (470~694 MHz).
- Filtrés anti interférences pour signaux Bandes FM, 5G, 4G et GSM.
- Figure de bruit amplificateur MMIC: 1dB
- Gain réglable.
- Consommation: < 2 W
- Impédance sortie: 75 Ohm
- Température d'utilisation: +5~40 °C, humidité <85% (non condensante)

GARANTIE 2 ANS - La garantie est annulée si le produit est altéré ou utilisé incorrectement. Conservez votre preuve d'achat pour les réclamations au titre de la garantie.

Déclaration de conformité UE simplifiée

Le fabricant Meliconi SpA déclare que le type d'appareil radio "antenne amplifiée AT55 R1 Black" est conforme à la directive 2014/53/EU (RED).

Le texte intégral de la déclaration de conformité UE est disponible à l'adresse Internet suivante: www.meliconi.com/docc/at55r1



Le symbole de la poubelle barrée présent sur le produit indique que le produit, à la fin de sa durée de vie utile, doit être recyclé séparément des autres déchets. L'utilisateur devra donc porter l'appareil arrivant en fin de vie aux centres de recyclage appropriés des déchets électriques et électroniques ou bien le retourner au revendeur lors de l'achat d'un nouvel équipement de type équivalent. Le tri sélectif adéquat en vue du recyclage, du traitement et/ou de l'élimination écologique de l'équipement mis au rebut permet d'éviter d'éventuels effets négatifs sur l'environnement et la santé et favorise le recyclage des matériaux qui composent cet équipement.



Pour en savoir plus : www.quefairedemesdechets.fr

AMPLIFIED INDOOR TV AERIAL

AT55 R1 Black

INSTRUCTIONS FOR USE

Thank you for choosing MELICONI.



This symbol indicates that these instructions must be read carefully, especially the Safety Warnings, which must be retained by the user for future reference and passed on to a new user with the product in the event of the transfer of ownership. Meliconi S.p.A. rules out any liability for injuries or damage caused to persons and/or objects arising from the improper use of the product.



SAFETY WARNINGS

- **DANGER:** risk of electric shock! Hazardous voltages are present inside the product (power unit). Only use the product indoors, do not use outdoors.
- **DANGER:** should any problems be encountered with the power unit, immediately disconnect it from the electric socket.
- To avoid electric shocks, do not tamper with the device or try to repair it.
- Do not use the product where there is liquid or water, avoid splashes of water or rain, do not pour water on or inside it, do not use with wet hands or in a humid environment and/ or where there is condensation.
- The product must not be exposed to sources of excessive heat, such as solar radiation, fire or similar.
- Before making the connections, disconnect the equipment from the electricity grid.
- Connect the power unit to an easily accessible electric socket in order to allow the separation of the device from the electricity grid.
- This product is not a toy. It may contain small or detachable parts. Make sure that children and pets do not play with the product or the packaging (bags): danger of choking if swallowed.
- Do not use a power unit other than the one supplied with the equipment.
- Check the product's stability, once the aerial is in place, to prevent it from falling and causing damage or harm to persons.

A

Product description

The Meliconi AT 55 R1 Black amplified indoor aerial is able to receive and amplify the signals of DVB-T and DVB-T2 digital terrestrial TV and DAB+ radio signals on the VHF-III and UHF bands. It also has a low-noise amplifier and special filters to eliminate interference from FM, GSM, 4G and 5G signals.

CONTENT OF THE PACKAGE :

- Aerial
- Power cable (Jack – USB) 1.5 m
- AC / DC power unit
- Instruction booklet

B

Installation

(for the connections, please refer to Figures 1, 2, 3)

- Position the aerial in a favourable location for signal reception, for example, close to a window and or in the direction of the television station, far from metal objects, electrical equipment and reinforced concrete walls that could attenuate the signal, limiting its operation.
- Connect the cable [A] of the Meliconi aerial to the antenna input socket located on the television set (or on the digital terrestrial decoder)
- Rotate the knob [D] in an anticlockwise direction and adjust for maximum amplification.
- Use the power cable [B] and connect [F] to the socket [C]; insert the other end of the power cable [G] in a free USB socket on the television set (or decoder). In this way, the TV (or decoder) will automatically supply power to the aerial only when it is turned on.
- Turn on the device (TV / DECODER) and select the desired channel. Check that the aerial's LED (H) is lit.

Alternative connections:

If your TV/Decoder does not have a free USB socket, it is possible to power the aerial in the following ways.

External power source

- Use the power unit [E] supplied. Connect the aerial's power cable [G] to the USB socket of the power unit [E]. Insert the power unit [E] in an electrical socket 230V~ / 50 Hz. Check that the front LED [H] is lit.

Note: The AT55 R1 Black aerial does not have a switch. In this configuration, the power unit [E] must be disconnected from the socket in order to turn off the aerial.

Power supply from decoder

- If the aerial is connected to a suitable digital terrestrial decoder, it is possible to supply power to the aerial by using only the aerial cable [A] (refer to the User's Manual of this device to enable the 5 Volt/Antenna output). Check the LED (H) lights up when the Decoder is turned on. In this case, when turning off the Decoder, the aerial and the LED are automatically turned off.

C

Improving reception

If the quality of the image is unsatisfactory or no signal is received, try the following:

- Check that the aerial is turned on: LED [H] lit
- Point the aerial in different directions until optimal reception has been obtained.
- Adjust the gain using the amplification control (knob [D]); the maximum gain value does not always result in better image quality. Try reducing it a little.
- Look at the aerials on the roofs of nearby buildings and try to point the aerial in the same direction.
- If possible, it is recommended to carry out the tuning of the channels on the device (TV / DECODER) by connecting it temporarily to a different, valid signal source (for example, a condominium aerial).

Remember that the use of an indoor aerial should always be considered to be an "alternative" solution for the reception of television channels; nevertheless, due to the intensity of the signals that reach the aerial inside the room, it is possible to obtain reasonably satisfactory results depending on the conditions of use. The best results are obtained when the aerial is positioned close to a window, in the direction of the broadcasting station, without obstacles or buildings in between.

D

SPECIFICATIONS AND TECHNICAL DATA

- Amplified indoor aerial
- Dimensions and weight: **270 x 132 x 54 mm, 230 g**
- Power supply: Power in [C]: 5Vdc/100mA
Antenna in [A]: 5Vdc/50mA
- Power unit: IN: 100~240Vac/50-60Hz
OUT (USB): 5Vdc/1A 5W (efficiency level VI)
- Reception of digital terrestrial TV (DVB-T/DVB-T2) signals and DAB and DAB+ digital radio signals.
- Reception range: VHF-band III (174~230 MHz) and UHF (470~694 MHz).
- Anti-interference filters for FM, 5G, 4G and GSM.
- MMIC Noise amplifier figure: 1dB
- Adjustable gain.
- Consumption: < 2 W
- Output impedance: 75 Ohm
- Temperature of use: +5~40 °C, humidity <85% (without condensation)

TWO YEAR WARRANTY - The warranty lapses if the product is tampered with or used improperly. Retain the purchase receipt for any claims on the warranty.

Simplified declaration of EU conformity

The manufacturer, Meliconi SpA, declares that the "AT55 R1 Black amplified aerial" type of radio equipment complies with the 2014/53/EU (RED) Directive

The complete text of the Declaration of EU Conformity is available at the following internet address: www.meliconi.com/doc/at55r1



The symbol of the crossed-out rubbish bin displayed on the device indicates that, at the end of its useful life, the product must be collected separately from other waste. The user must, therefore, take the device, at the end of its useful life, to suitable differentiated electrical and electronic waste collection centres or return it to the retailer when buying a new device of an equivalent type. The appropriate differentiated collection will ensure that discarded equipment can subsequently be recycled, treated and disposed of in an environmentally-compatible way and will contribute to avoiding any possible negative effects on the environment and health by facilitating the recycling of the materials with which the device was made.

ANTENA DE TV AMPLIFICADA DE INTERIOR

AT55 R1 Black

INSTRUCCIONES DE USO

Gracias por haber elegido a MELICONI.



Este símbolo indica que estas instrucciones se deben leer con atención, en particular las Advertencias de seguridad, que el usuario debe guardar para futuras consultas y que deben ser transmitidas a un nuevo usuario junto con el producto en caso de transferencia. Meliconi S.p.A. no asume ningún tipo de responsabilidad por lesiones o daños causados a personas y/u objetos derivados del uso indebido del producto.



ADVERTENCIAS DE SEGURIDAD

- **PELIGRO:** ¡riesgo de descarga eléctrica! Dentro del producto (fuente de alimentación) hay tensiones peligrosas. Use el producto sólo en el interior, no lo use en el exterior.
- **PELIGRO:** si detecta un fallo en la fuente de alimentación, desenchúfela inmediatamente de la toma de corriente.
- Para evitar descargas eléctricas, no manipule el aparato ni intente repararlo.
- No utilice el producto en presencia de líquidos o agua, evite las salpicaduras de agua o de lluvia, no vierta agua encima o en el interior, no lo utilice con las manos mojadas o en un ambiente húmedo y/o con condensación.
- El producto no debe exponerse a fuentes de calor excesivo, como la radiación solar, el fuego o similares.
- Antes de hacer las conexiones, desconecte los aparatos de la red eléctrica.
- Conecte la fuente de alimentación a una toma de corriente de fácil acceso para permitir que el aparato esté separado de la red eléctrica.
- El producto no es un juguete. Puede contener partes pequeñas o desmontables. Asegúrese de que los niños y las mascotas no jueguen con el producto o el envase (bolsas): peligro de asfixia si se ingieren.
- No utilice una fuente de alimentación distinta a la suministrada con el aparato.
- Compruebe la estabilidad del producto, una vez que la antena esté en su lugar, para evitar que se caiga y cause daños o lesiones a las personas.

A

Descripción del producto

La antena amplificadora de interior Meliconi AT 55 R1 Black es capaz de recibir y amplificar las señales de televisión digital terrestre DVB-T y DVB-T2, y las señales de radio DAB+ en las bandas VHF-III y UHF. También tiene un amplificador de bajo ruido y filtros especiales para eliminar las interferencias de las señales de FM, GSM, 4G y 5G.

CONTENIDO DEL PAQUETE

- Antena
- Cable de alimentación (Jack – USB) 1.5m
- Fuente de alimentación AC/DC
- Folleto de instrucciones

B

Instalación

(para las conexiones, consulte las Fig. 1, 2, 3)

- Coloque la antena en un lugar propicio para la recepción de la señal, por ejemplo, cerca de una ventana y/o en dirección a la estación emisora, lejos de objetos metálicos, equipos eléctricos y paredes de hormigón armado que podrían atenuar la señal y limitar el funcionamiento.
- Conecte el cable [A] de la antena Meliconi a la toma de entrada de la antena que se encuentra en el televisor (o en el decodificador digital terrestre).
- Gire el botón [D] en el sentido contrario a las agujas del reloj y ajuste para obtener la máxima amplificación.
- Utilice el cable de alimentación [B] y conecte [F] a la antena [C]; conecte el otro extremo del cable de alimentación [G] a una entrada USB libre del televisor (o del decodificador). De esta manera, el televisor (o el decodificador) suministrará automáticamente energía a la antena sólo cuando esté encendido.
- Encienda el aparato (televisor / decodificador) y seleccione el canal deseado. Compruebe que el LED (H) de la antena se enciende.

Conexiones alternativas:

Si su televisor/decodificador no tiene una entrada USB libre, puede alimentar la antena de las siguientes maneras.

Fuente de alimentación externa

- Utilice la fuente de alimentación suministrada [E]. Conecte el cable de alimentación de la antena [G] a la entrada USB de la fuente de alimentación [E]. Enchufe la fuente de alimentación [E] en una toma de corriente de 230V~ / 50Hz. Compruebe que el LED frontal [H] se enciende.

Nota: La antena AT55 R1 Black no tiene interruptor. En esta configuración, para apagar la antena, desconecte la fuente de alimentación [E] de la toma de corriente.

Suministro de energía desde decodificador

- Si la antena está conectada a un decodificador digital terrestre preparado, es posible suministrar energía a la antena utilizando únicamente el cable de antena [A] (consulte el manual de uso de este dispositivo para habilitar la salida 5Voltios/Antena). Compruebe que el LED (H) se enciende cuando el decodificador está encendido. En este caso, cuando el decodificador se apaga, la antena (y el LED) se apagarán automáticamente.

C

Mejora de la recepción

Si la calidad de la imagen no es satisfactoria o no se recibe ninguna señal, proceda de la siguiente manera:

- Compruebe que la antena está encendida: LED [H] encendido
- Oriente la antena hasta que se logre una recepción óptima.
- Ajuste la ganancia ajustando la amplificación (botón [D]); el valor máximo de ganancia no siempre corresponde a una mejor calidad de imagen. Intente reducirla un poco.
- Observe las antenas en los tejados de los edificios cercanos e intente orientar la antena en la misma dirección.

- Si es posible, recomendamos sintonizar los canales del aparato (televisor / decodificador) conectándolo temporalmente a una fuente de señal diferente y válida (por ejemplo, la antena del condominio).

Cabe recordar que el uso de una antena de interior debe considerarse en todo caso como una solución "alternativa" para la recepción de los canales de televisión; por lo tanto, en función de la intensidad de las señales que pueden llegar a la antena en el interior de la habitación, es posible obtener resultados más o menos satisfactorios según las condiciones de uso. Los mejores resultados se obtienen cuando la antena se coloca cerca de la ventana, en la dirección a la emisora, sin obstáculos o edificios en medio.

D

CARACTERÍSTICAS Y DATOS TÉCNICOS

- Antena amplificada de interior
- Tamaño y peso: **270 x 132 x 54 mm, 230 g**
- Suministro de energía: Power in [C]: 5Vdc/100mA
Antenna in [A]: 5Vdc/50mA
- Fuente de alimentación; IN: 100~240Vac/50-60Hz
OUT (USB): 5Vdc/1A 5W (nivel de eficiencia VI)
- Recepción de las señales de televisión digital terrestre (DVB-T/DVB-T2) y de las señales de radio digital DAB y DAB+.
- Rango de recepción: VHF-banda III (174~230 MHz) y UHF (470~694 MHz).
- Filtros contra interferencias para FM, 5G, 4G y GSM.
- Figura de ruido del amplificador MMIC: 1dB
- Ganancia ajustable.
- Consumo: < 2 W
- Impedancia de salida: 75 Ohm
- Temperatura de uso: +5~40 °C, humedad <85% (sin condensación)

GARANTÍA DE 2 AÑOS - La garantía se anula si el producto es manipulado o utilizado de manera incorrecta. Conserve el recibo de compra para que la garantía sea válida.

Declaración de conformidad UE simplificada

El fabricante, Meliconi SpA, declara que el tipo de aparato radio "antena amplificada AT55 R1 Black" cumple con la Directiva 2014/53/EU (RED)

El texto completo de la Declaración de Conformidad UE está disponible en la siguiente dirección de Internet: www.meliconi.com/doc/at55r1



El símbolo del contenedor de basura tachado en el aparato indica que el producto, al final de su vida útil, debe recogerse por separado de los demás residuos. Por consiguiente, el usuario deberá llevar el aparato, al final de su vida útil, a los centros de recogida selectiva de residuos eléctricos y electrónicos apropiados, o devolverlo al vendedor cuando compre un aparato nuevo de tipo equivalente. La recogida selectiva adecuada para el posterior procesamiento del aparato retirado para su reciclado, tratamiento y eliminación compatible con el medio ambiente ayuda a evitar posibles efectos negativos en el medio ambiente y la salud, y promueve el reciclado de los materiales que componen el aparato.

TV-ANTENNE MET VERSTERKER VOOR GEBRUIK BINNENSHUIS

AT55 R1 Black

GEBRUIKSAANWIJZING

Wij danken u dat u MELICONI gekozen heeft.



Dit symbool geeft aan dat u deze instructies aandachtig moet lezen, in het bijzonder de Veiligheidsaanduidingen, die moeten bewaard worden voor eventueel gebruik in de toekomst en die samen met het product moeten worden doorgegeven in geval van overdracht of verkoop. Meliconi S.p.A sluit elke vorm van aansprakelijkheid uit voor verwondingen of schade aan personen en/of voorwerpen die voortvloeien uit een onjuist gebruik van het product.



VEILIGHEIDSAANWIJZINGEN

- **GEVAAR:** risico op elektrische schokken! Binnenin het product (voedingsapparaat) zijn gevaarlijke spanningen aanwezig. Gebruik het product alleen binnenshuis, niet buitenshuis.
- **GEVAAR:** als u in het voedingsapparaat een afwijking opmerkt, moet u dit onmiddellijk uit het stopcontact trekken.
- Vermijd elektrische schokken: knoei niet met het apparaat en probeer het niet te herstellen.
- Gebruik het product niet in de aanwezigheid van vloeistoffen of water, vermijd spatwater of regen, giet geen water op of in het product, gebruik het niet met natte handen of in een vochtige en/of condenserende omgeving.
- Het product mag niet blootgesteld worden aan hittebronnen, zoals zonnestraling, vuur en dergelijke.
- Koppel de apparaten los van het elektriciteitsnet voordat u aansluitingen maakt.
- Sluit het voedingsapparaat aan op een stopcontact dat gemakkelijk toegankelijk is om het apparaat van het elektriciteitsnet kunnen af te koppelen.
- Sta nooit toe dat kinderen of mensen met een handicap elektrische producten gebruiken zonder toezicht. Dit product is geen speelgoed. Het kan kleine of losse onderdelen bevatten. Verstikkingsgevaar bij inslikken: zorg ervoor dat kinderen en huisdieren niet met het product of de verpakking ervan (zakjes) spelen.
- Gebruik geen ander voedingsapparaat dan hetgene dat bij het apparaat meegeleverd is.

A

Beschrijving van het product

De Meliconi AT 55 R1 Black antenne met versterker voor gebruik binnenshuis kan de digitale aardse TV-signalen DVB-T en DVB-T2 evenals de DAB+ radiosignalen op de VHF-III en UHF banden ontvangen en versterken. Ze is bovendien uitgerust met een ruisarme versterker en speciale filters om de interferenties met FM, GSM, 4G en 5G signalen te elimineren.

INHOUD VAN DE VERPAKKING

- Antenne
- Voedingskabel (Jack - USB) 1.5m
- AC/DC-voedingsapparaat
- Gebruiksaanwijzing

B

Installatie

(voor de aansluitingen, zie afbeeldingen 1, 2 en 3)

- Plaats de antenne op in een positie die gunstig is voor de ontvangst van het signaal, bijvoorbeeld dichtbij een raam en/of in de richting van het TV-station, en uit de buurt van metalen voorwerpen, elektrische apparaten en muren van gewapend beton die het signaal kunnen verzwakken en zo de werking van de antenne kunnen beperken.
- Sluit de kabel [A] van de Meliconi antenne aan op de antenne-ingang van de televisie (of digitale aardse decoder).
- Draai de knop [D] tegen de wijzers van de klok in en stel af voor maximale versterking.
- Gebruik de stroomkabel [B] en sluit [F] aan op de antenne [C]; sluit het andere uiteinde van de voedingskabel [G] aan op een vrije USB-aansluiting van de televisie (of de decoder). Op deze wijze zal de televisie (of de decoder) alleen automatisch stroom leveren aan de antenne wanneer ze aan staat.
- Zet het apparaat (TV/DECODER) aan en kies het gewenste kanaal. Controleer of de led (H) van de antenne gaat branden.

Alternatieve aansluitingen:

Als uw TV/decoder over geen vrije USB-aansluiting beschikt, kunt u de antenne op de volgende wijzen van stroom voorzien.

Externe voeding

- Gebruik het meegeleverde voedingsapparaat [E]. Sluit de voedingskabel van de antenne [G] aan op de USB-aansluiting van het voedingsapparaat [E]. Sluit het voedingsapparaat [E] aan op een stopcontact 230V~ / 50Hz. Controleer of de led (H) op de voorkant gaat branden.

Opmerking: De antenne AT55 R1 Black heeft geen schakelaar. In deze configuratie moet het voedingsapparaat [E] van het stopcontact losgekoppeld worden om de antenne uit te schakelen.

Voeding via de decoder

- Als de antenne aangesloten wordt op een daartoe voorbereide digitale aarde decoder, is het mogelijk om de antenne enkel met de antennekabel [A] van stroom te voorzien (raadpleeg de gebruikershandleiding van dit apparaat om de 5 Volt/antenne-uitgang in te schakelen). Controleer of de led (H) gaat branden wanneer de decoder aangezet wordt. In dit geval wordt de antenne (en de led) automatisch uitgeschakeld wanneer de decoder afgezet wordt.

C

Verbetering van de ontvangst

Als de beeldkwaliteit niet bevredigend is of er geen signaal ontvangen wordt, doe het volgende:

- Controleer of de antenne ingeschakeld is: Led[H] brandt
- Oriënteer de antenne tot u een optimale ontvangst bereikt.
- Regel de versterking via de handknop [D]; de maximale waarde van de versterking stemt niet altijd overeen met een betere beeldkwaliteit. Probeer een beetje te verminderen.
- Kijk naar de antennes op de daken van de gebouwen in de buurt en probeer de antenne in dezelfde richting te oriënteren.

- We raden u aan om, indien mogelijk, de kanalen van het apparaat (TV/DECODER) af te stemmen door het tijdelijk aan te sluiten op een andere en geldige signaalbron (bijv. gemeenschappelijke antenne van het gebouw).

We herinneren u eraan dat het gebruik van een antenne binnen in huis moet gezien worden als een "alternatieve" oplossing voor de ontvangst van televisiekanalen; in functie van de intensiteit van de signalen die de antenne in de kamer kunnen bereiken, behaalt men, naargelang de gebruiksomstandigheden, min of meer bevredigende resultaten. De beste resultaten worden bereikt als de antenne zich dichtbij het raam bevindt, in de richting van de zender, zonder hindernissen of gebouwen ertussen.

D

KENMERKEN EN TECHNISCHE GEGEVENS

- Antenne met versterker voor binnenshuis
- Afmetingen en gewicht: **270 x 132 x 54 mm, 230 g**
- Voeding:

Vermogen in [C]:	5Vdc/100mA
Antenne in [A]:	5Vdc/50mA
- Voedingsapparaat:

IN:	100~240Vac/50-60Hz
OUT (USB):	5Vdc/1A 5W (efficiëntie niveau VI)
- Ontvangst van de signalen van de digitale aardse TV (DVB-T/DVB-T2) en van de digitale DAB en DAB+ radiosignalen.
- Ontvangstbereik: VHF III (174~230 MHz) en UHF (470~694 MHz).
- Filters voor storingen op FM, 5G, 4G en GSM.
- RF-versterker MMIC: <1dB
- Regelbare versterking.
- Verbruik: <2 W
- Output: 75 Ohm
- Gebruikstemperatuur: 5~40 °C, vochtigheid <85% (niet condensierend)

GARANTIE 2 JAAR - De garantie vervalt als het product onklaar wordt gemaakt of op oneigenlijke wijze wordt gebruikt. We raden u aan de aankoopbon te bewaren om van de garantie gebruik te kunnen maken.

Vereenvoudigde EU-conformiteitsverklaring

De fabrikant, Meliconi SpA, verklaart dat het type radioapparatuur "AT55 R1 Black antenne met versterker" voldoet aan de volgende richtlijnen:

De volledige tekst van de EU-conformiteitsverklaring is beschikbaar op het internetadres www.meliconi.com/doc/at55r1



Het symbool van de doorkruiste afvalcontainer op het apparaat geeft aan dat het product aan het einde van zijn levensduur gescheiden van ander afval moet worden ingezameld. De gebruiker dient het apparaat daarom aan het einde van zijn levensduur bij een geschikt inzamelbedrijf voor elektronische en elektrotechnische apparaten in te leveren of het bij aankoop van een nieuw gelijksoortig apparaat aan de verkoper terug te geven. Een goede gescheiden inzameling van afgedankte apparaten voor een milieuvriendelijke recycling, behandeling en verwerking draagt bij aan het voorkomen van mogelijke negatieve gevolgen voor het milieu en de gezondheid, en bevordert de recycling van de materialen waaruit het apparaat bestaat.

POKOJOVÁ TELEVIZNÍ ANTÉNA SE ZESILOVAČEM

AT55 R1 Black

NÁVOD K POUŽITÍ

Děkujeme, že jste si zvolili firmu MELICONI.



Tento symbol označuje, že tyto pokyny je nutné si pečlivě pročíst, zejména se to týká Bezpečnostních upozornění, která si musí uživatel ponechat pro budoucí potřebu a předat spolu s výrobkem novému uživateli v případě převodu vlastnictví. Společnost Meliconi S.p.A. vylučuje jakoukoli odpovědnost za zranění nebo škody způsobené osobám a/nebo předmětům v důsledku nesprávného použití výrobku.



BEZPEČNOSTNÍ UPOZORNĚNÍ

- **NEBEZPEČÍ:** nebezpečí úrazu elektrickým proudem! Uvnitř výrobku (napájecí zdroj) je přítomno nebezpečné napětí. Výrobek používejte pouze v interiéru, nepoužívejte jej venku.
- **NEBEZPEČÍ:** V případě jakýchkoli problémů s napájecím zdrojem jej okamžitě vypojte z elektrické zásuvky.
- Aby nedošlo k úrazu elektrickým proudem, nemanipulujte se zařízením ani se jej nepokoušejte opravit.
- Nepoužívejte výrobek v blízkosti vody nebo jiné kapaliny, zabraňte jeho postřikání vodou nebo deštěm, nelijte na něj ani dovnitř vodu, nepoužívejte jej s mokřými rukama nebo ve vlhkém prostředí a/nebo tam, kde dochází ke kondenzaci.
- Výrobek nesmí být vystaven zdrojům nadměrného tepla, jako je sluneční záření, oheň a podobně.
- Před provedením zapojení odpojte zařízení od elektrické sítě.
- Zapojte napájecí zdroj do snadno přístupné elektrické zásuvky, aby bylo možné zařízení odpojovat od elektrické sítě.
- Nikdy nedovolte dětem nebo handicapovaným osobám používat elektrický výrobek bez dozoru. Tento výrobek není hračka. Může obsahovat malé nebo oddělitelné části. Zajistěte, aby si děti a domácí mazlíčci nehráli s výrobkem nebo jeho obalem (sáčky): v případě spolknutí hrozí nebezpečí udušení.
- Nepoužívejte jiný napájecí zdroj než ten, který jste obdrželi jako součást příslušenství.

A

Popis výrobku

Pokojeová anténa se zesilovačem Meliconi AT 55 R1 Black je schopna přijímat a zesilovat televizní signál digitálního pozemního vysílání DVB-T a DVB-T2 a signál digitálního rozhlasového vysílání DAB+ v pásmech VHF III a UHF. Má také nízkoušumový zesilovač a speciální filtry, které eliminují rušení ze signálů FM, GSM, 4G a 5G.

OBSAH BALENÍ

- Anténa
- Napájecí kabel (jack - USB) 1,5 m
- Napájecí jednotka AC/DC
- Instrukční brožura

B

Instalace

(zapojení viz Obr. 1, 2, 3)

- Umístěte anténu na příznivé místo pro příjem signálu, například blízko okna a/nebo ve směru televizního vysílače, v dostatečné vzdálenosti od kovových předmětů, elektrických zařízení a železobetonových stěn, které by mohly signál zeslabovat a omezovat tak funkci antény.
- Zapojte kabel [A] antény Melconi do vstupní zásuvky antény umístěné na televizoru (nebo na digitálním pozemním dekodéru)
- otočte knoflíkem [D] proti směru hodinových ručiček a nastavte maximální zesílení.
- Použijte napájecí kabel [B] a připojte ho [F] k anténě [C]; zapojte druhý konec napájecího kabelu [G] do volné USB zásuvky na televizoru (nebo dekodéru). Tímto způsobem bude televizor (nebo dekodér) automaticky napájet anténu pouze tehdy, je-li zapnutý.
- Zapněte zařízení (TV/dekodér) a zvolte požadovaný kanál. Zkontrolujte, zda u antény svítí LED (H).

Alternativní zapojení:

Pokud váš televizor/dekodér nemá volnou USB zásuvku, je možné anténu napájet následujícími způsoby.

Externí zdroj energi

- Použijte dodaný napájecí zdroj [E]. Připojte napájecí kabel antény [G] do USB zásuvky napájecího zdroje [E]. Zapojte napájecí zdroj [E] do elektrické zásuvky 230 V / 50 Hz. Zkontrolujte, zda svítí přední LED [H].

Poznámka: Anténa AT 55 R1 Black nemá spínač. K vypnutí antény je v této konfiguraci potřeba vypojit napájecí zdroj [E] ze zásuvky.

Napájení z dekodéru

- Je-li anténa připojena k vhodnému digitálnímu pozemnímu dekodéru, je možné ji napájet pouze pomocí anténního kabelu [A] (viz návod k použití k tomuto zařízení - povolení 5V/anténního výstupu). Zkontrolujte, zda se rozsvítí LED (H), když je dekodér zapnutý. V tomto případě se při vypnutí dekodéru automaticky vypne anténa a LED.

C

Zkvalitnění příjmu

Pokud je kvalita obrazu neuspokojivá nebo anténa nepřijímá žádný signál, zkuste následující postup:

- Zkontrolujte, zda je anténa zapnutá: LED [H] svítí
- Nasměrujte anténu různými směry, dokud nedosáhnete optimálního příjmu.
- Upravte zisk pomocí ovladače zesílení (knoflík [D]); maximální hodnota zisku ne vždy vede k lepší kvalitě obrazu. Zkuste ji trochu snížit.
- Prohlédněte si antény na střeších okolních budov a zkuste nasměrovat anténu stejným směrem.

- Pokud je to možné, doporučuje se provést naladění kanálů na zařízení (TV/dekodéru) jeho dočasným připojením k jinému platnému zdroji signálu (například k anténě patřící společnosti vlastníků).

Pamatujte, že použití pokojové antény by mělo vždy být chápáno jako „alternativní“ řešení příjmu televizních kanálů; nicméně díky intenzitě signálů, které dosahují k anténě uvnitř místnosti, je možné v závislosti na podmínkách užití docílit relativně uspokojivých výsledků. Pro dosažení nejlepších výsledků je třeba umístit anténu blízko okna, ve směru vysílací stanice tak, aby mezi nimi nebyly překážky nebo budovy.

D

SPECIFIKACE A TECHNICKÉ ÚDAJE

- Pokojová anténa se zesílením
- Rozměry a hmotnost: **270 x 132 x 54 mm, 230 g**
- Zdroj napájení:

Vstup pro napájení [C]:	5 V/DC / 100 mA
Anténa vstup [A]:	5 V/DC / 50 mA
- Napájecí zdroj:

Vstup:	100–240 V/AC / 50-60 Hz
Výstup (USB):	5 V/DC / 1 A 5 W (třída energetické účinnosti VI)
- Příjem digitálního pozemního TV vysílání (DVB-T/DVB-T2) a digitálního rozhlasového vysílání DAB a DAB+.
- Rozsah příjmu: VHF pásmo III (174–230 MHz) a UHF pásmo (470–694 MHz).
- Filtry proti rušení signálu – FM, 5G, 4G a GSM.
- Šumové číslo zesilovače MMIC: < 1 dB
- Nastavitelný zisk.
- Spotřeba: < 2 W
- Výstupní impedance: 75 Ohm
- Teplota při použití: 5–40 °C, vlhkost < 85 % (bez kondenzace)

ZÁRUKA 2 ROKY - Záruka zaniká, pokud je s výrobkem manipulováno nebo je používán nesprávně. Uchovejte si kupní doklad pro případné uplatnění nároku na záruku.

Zjednodušené prohlášení o shodě EU

Výrobce, společnost Meliconi S.p.A., prohlašuje, že rádiové zařízení typu „anténa se zesilovačem AT 55 R1 Black“ splňuje tyto směrnice 2014/53/EU (RED)

Úplné znění prohlášení o shodě EU je k dispozici na této internetové adrese: www.meliconi.com/doc/at55r1.



Symbol přeškrtnuté popelnice zobrazený na zařízení znamená, že na konci životnosti musí být produkt předán k likvidaci odděleně od ostatních odpadů. Uživatel proto musí zařízení po skončení jeho životnosti přinést na vhodné sběrné místo určené speciálně pro elektrický a elektronický odpad nebo je vrátit prodejci při nákupu nového zařízení ekvivalentního typu. Vhodný oddělený sběr zajišťuje, že vyřazené zařízení může následně projít recyklací či jiným způsobem likvidace šetrným k životnímu prostředí, a přispěje k eliminaci jakýchkoli negativních vlivů na životní prostředí a zdraví tím, že usnadní recyklaci materiálů, které byly při výrobě zařízení užity.

ERŐSÍTETT BELTÉRI TÉVÉANTENNA

AT55 R1 Black

HASZNÁLATI UTASÍTÁS

Köszönjük, hogy a MELICONI mellett döntött.



Ez a jelzés azt jelzi, hogy az utasítást gondosan el kell olvasni, különös tekintettel a Biztonsági figyelmeztetésekre, amelyeket a felhasználónak meg kell őriznie a későbbiekre, és a tulajdonjog átruházása esetén a termékkel együtt az új tulajdonosnak át kell adnia. A Meliconi S.p.A. kizár minden felelősséget a termék nem megfelelő használatából származó személyi sérülésekért és anyagi károkért.



BIZTONSÁGI FIGYELMEZTETÉSEK

- **VESZÉLY:** áramütés veszélye! A termék burkolatán belül veszélyes feszültség található (tápegység). A terméket csak beltérben használja, kültéri használata tilos.
- **VESZÉLY:** ha bármilyen probléma felmerülne a tápegységgel, azonnal húzza ki a hálózati aljzatból.
- Az áramütés elkerülése érdekében ne bontsa meg a termék burkolatát, és ne próbálkozzon a javításával se.
- Ne használja a terméket víz vagy egyéb folyadék közelében, óvja a ráfröccsenő víztől vagy az esőtől, ne öntsön vizet rá vagy a belsejébe, ne használja nedves kézzel vagy nedves környezetben és/vagy ahol páralecsapódás tapasztalható.
- A terméket ne tegye ki erős hőnek, például napsugárzásnak, tűznek vagy hasonlóknak.
- A bekötése előtt húzza ki a készüléket a konnektorból.
- A tápegységet könnyen hozzáférhető hálózati aljzatba csatlakoztassa, hogy szükség esetén könnyen leválasztható legyen az elektromos hálózatról.
- Ne engedje, hogy gyermek vagy fogyatékos személy felügyelet nélkül használja az elektromos készüléket. A termék nem játék. Kis méretű vagy leválasztható alkatrészeket is tartalmaz. Ügyeljen rá, hogy gyermek vagy kisállat ne játszhasson a termékkel vagy a csomagolásával (tasakok): lenyelés esetén fulladásveszély áll fenn.
- A termékkel csak a hozzá mellékelt tápegységet használja.

A

A termék leírása

A Meliconi AT 55 R1 Black erősített beltéri antenna lehetővé teszi a DVB-T és DVB-T2 földfelszíni sugárzású digitális tévéadások és DAB+ digitális rádióadások vételét a VHF-III és az UHF hullámsávon. A benne található alacsony zajszintű erősítő és a speciális szűrők kiküszöbölik az FM-, GSM-, 4G- és 5G-jelek zavaró hatását.

A CSOMAG TARTALMA

- Antenna
- Tápkábel (jack-USB) 1,5 m
- Hálózati tápegység
- Használati utasítás

B

Üzembe helyezés

(a bekötéssel kapcsolatban lásd az 1., a 2. és a 3. ábrát)

- Helyezze el az antennát olyan helyre, ahol jó a vétel, például ablak közelébe és/vagy az adóállomás felé fordítva, távol fémtárgyaktól, elektromos berendezésektől és vasbeton falaktól, amelyek leárnýékolhatják a jelet, rontva a vételt.
- Csatlakoztassa a Meliconi antenna [A] kábelét a tévékészülék (vagy a digitális beltéri egység) antennabemenetére.
- A gombot [D] balra elforgatva állítson be maximális erősítést.
- A tápkábel [B] egyik végét [F] csatlakoztassa az antennához [C]; a másik végét [G] pedig a tévékészülék (vagy beltéri egység) egy szabad USB-aljzatába. A tévé (vagy beltéri egység) bekapcsolt állapotában így automatikusan tápellátást biztosít az antennának.
- Kapcsolja be a készüléket (tévé/beltéri egység), és válassza ki a kívánt csatornát. Ellenőrizze, hogy az antennán világít-e a LED (H).

Alternatív bekötés:

Ha a tévé/beltéri egység nem rendelkezik szabad USB-aljzattal, az antenna tápellátása az alábbi módon is megoldható.

Külső Tápegység

- Használja a mellékelt tápegységet [E]. Csatlakoztassa az antenna tápkábelét [G] a tápegység USB-aljzatába [E]. Dugja be a tápegységet [E] egy 230 V AC/50 Hz hálózati aljzatba. Ellenőrizze, hogy az antennán világít-e elől a LED [H].

Megjegyzés: Az AT55 R1 Black antennán nincs kapcsoló. Ebben a konfigurációban az antenna kikapcsolásához ki kell húzni a tápegységet [E] a hálózati aljzattól.

Tápellátás a beltéri egységtől

- Ha az antenna megfelelő beltéri egységhez csatlakozik, a tápellátása csak az antennakábel [A] keresztül is megoldható (az 5 V-os/antennakimenet bekapcsolásához lásd az adott készülék kezelési utasítását). A beltéri egység bekapcsolásakor ellenőrizze, hogy a LED (H) is világítani kezd-e. Ebben az esetben a beltéri egységet kikapcsolva az antenna is automatikusan kikapcsol, a LED pedig kialszik.

C

A vétel javítása

Ha a képminőség nem kielégítő vagy nincs jel, próbálkozzon az alábbiakkal:

- Ellenőrizze, hogy az antenna be van-e kapcsolva: a LED [H] világít
- Állítsa az antennát más irányba, amíg optimális nem lesz a vétel.
- Állítson az erősítésen ([D] gomb); a maximális erősítés nem feltétlenül eredményez jobb képminőséget. Próbálja meg csökkenteni az erősítést.
- Nézze meg a közeli épületeken az antennák helyzetét, és próbálja velük azonos irányba beállítani a szobaantennát.

- Lehetőség szerint a csatornák behangolását végezze el a készüléken (tévé/beltéri egység), átmenetileg egy másik, működő jelforráshoz (például központi antenna kábeléhez) csatlakozva.

Ne feledje, hogy a szobaantenna mindig csak „alternatív” megoldás lehet a tévécsatornák vételéhez; ugyanakkor a szobaantennához eljutó jelek intenzitása a használati feltételektől függően meglehetősen jó eredményt adhat. A legjobb eredmény ablak közelében érhető el, az antennát az adóállomás felé fordítva, akadálymentes rálátás esetén.

D

SPECIFIKÁCIÓK ÉS MŰSZAKI ADATOK

- Erősített beltéri antenna

Méretek és tömeg: **270 x 132 x 54 mm, 230 g**

- Tápegység: Tápbemenet [C]: 5 V DC/100 mA
Antennabemenet [A]: 5 V DC/50 mA

Tápegység: Bemenet: 100–240 V AC/50–60 Hz
Kimenet (USB): 5 V DC/1 A, 5 W (hatékonysági szint: VI)

- Földi sugárázó digitális tévéadás (DVB-T/DVB-T2), valamint DAB és DAB+ digitális rádióadás.
- Vételi tartomány: VHF–III (174–230 MHz) és UHF (470–694 MHz) sáv.
- FM-, 5G-, 4G- és GSM-zavarszűrők.
- MMIC alacsony zajszintű erősítő értéke: < 1 dB
- Állítható erősítés.
- Fogyasztás: < 2 W
- Kimeneti impedancia: 75 ohm
- Használati hőmérséklet: 5–40 °C, páratartalom <85% (lecsapódás nélkül)

KÉT ÉV JÓTÁLLÁS - A termék burkolatának felnyitása vagy nem megfelelő használata esetén a jótállás érvényét veszti. A garanciaigény érvényesítéséhez őrizze meg a vásárlást igazoló nyugtát vagy számlát.

Egyszerűsített EU-megfelelőségi nyilatkozat

A gyártó, a Meliconi SpA kijelenti, hogy az „AT55 R1 Black erősített antenna” jellegű rádióberendezés megfelel a következő irányelveknek: 2014/53/EU (RED)

Az EU-megfelelőségi nyilatkozat teljes szövege a következő internetes címen található: www.meliconi.com/doc/at55r1



Az eszközön az áthúzott szemétkosár jelzés azt jelenti, hogy az élettartama végén a terméket a többi hulladéktól elkülönítve kell elhelyezni. A felhasználónak ezért a készüléket a hasznos élettartama végén el kell vinnie a megfelelő, elektromos és elektronikus hulladékoktól elkülönítve gyűjtő központba, vagy vissza kell juttatnia azt a kereskedőnek, ha új, azonos típusú készüléket vásárol. A megfelelő, elkülönítve történő begyűjtés biztosítja a selejtezett termék környezetbarát módon történő újrahasznosítását, kezelését és ártalmatlanítását, hozzájárulva a környezetre és az egészségre gyakorolt esetleges kedvezőtlen hatások elkerüléséhez azáltal, hogy megkönnyíti az olyan anyagok újrahasznosítását, amelyekből az eszköz is készült.

ΕΝΙΣΧΥΜΕΝΗ ΕΣΩΤΕΡΙΚΗ ΚΕΡΑΙΑ ΤΗΛΕΟΡΑΣΗΣ

AT55 R1 Black

ΟΔΗΓΙΕΣ ΧΡΗΣΗΣ

Σας ευχαριστούμε που επιλέξατε ένα προϊόν της MELICONI.



Το σύμβολο αυτό σας επισημαίνει ότι πρέπει να διαβάσετε προσεκτικά τις παρούσες οδηγίες και, ιδίως, τις Προειδοποιήσεις Ασφαλείας. Οι οδηγίες πρέπει να φυλάσσονται από τον χρήστη για μελλοντική χρήση και να παραδίδονται στον νέο χρήστη μαζί με τη συσκευή σε περίπτωση μεταπώλησης. Η Meliconi S.p.A δεν φέρει καμία ευθύνη για τραυματισμού ή ζημιές που προκαλούνται σε ανθρώπους ή/και αντικείμενα λόγω ακατάλληλης χρήσης του προϊόντος.



ΠΡΟΕΙΔΟΠΟΙΗΣΕΙΣ ΑΣΦΑΛΕΙΑΣ

- **ΚΙΝΔΥΝΟΣ:** κίνδυνος ηλεκτροπληξίας! Στο εσωτερικό του προϊόντος (τροφοδοτικό) υπάρχουν επικίνδυνες τάσεις. Το προϊόν πρέπει να χρησιμοποιείται μόνο σε εσωτερικούς και όχι σε εξωτερικούς χώρους.
- **ΚΙΝΔΥΝΟΣ:** Σε περίπτωση που παρατηρήσετε ανωμαλία στο τροφοδοτικό, αποσυνδέστε το αμέσως από την ηλεκτρική πρίζα.
- Για την αποφυγή ηλεκτροπληξίας μην επεμβαίνετε στη συσκευή και μην επιχειρείτε να την επισκευάσετε.
- Μην χρησιμοποιείτε το προϊόν όταν υπάρχουν υγρά ή νερό, αποφεύγοντας τα σταγονίδια ή τη βροχή. Μην ρίχνετε νερό πάνω ή στο εσωτερικό της συσκευής, μην τη χρησιμοποιείτε με βρεγμένα χέρια ή σε υγρό περιβάλλον με συμπύκνωση.
- Το προϊόν δεν πρέπει να εκτίθεται σε πηγές υπερβολικής θερμότητας, όπως η ηλιακή ακτινοβολία, φωτιά ή άλλα παρόμοια.
- Πριν τη σύνδεση αποσυνδέστε τις συσκευές από το ηλεκτρικό δίκτυο.
- Συνδέστε το τροφοδοτικό σε ηλεκτρική πρίζα με εύκολη πρόσβαση, προκειμένου να επιτρέπεται η ταχεία αποσύνδεσή του από το ηλεκτρικό δίκτυο.
- Μην επιτρέπετε ποτέ σε παιδιά ή σε άτομα με αναπηρία να χρησιμοποιούν ηλεκτρικές συσκευές χωρίς επιτήρηση. Το προϊόν δεν είναι παιχνίδι. Μπορεί να περιέχει μικρά ή αποσπώμενα μέρη. Βεβαιωθείτε ότι τα παιδιά και τα κατοικίδια ζώα δεν παίζουν με το προϊόν ή τη συσκευασία του (σακουλάκια): κίνδυνος πνιγμού σε περίπτωση κατάποσης.
- Μην χρησιμοποιείτε τροφοδοτικό διαφορετικό από εκείνο που διατίθεται με τη συσκευή.

A

Περιγραφή του προϊόντος

Η ενισχυμένη εσωτερική κεραία Meliconi AT 55 R1 Black μπορεί να δέχεται και να ενισχύει τα σήματα της ψηφιακής επίγειας τηλεόρασης DVB-T, DVB-T2 και τα ραδιοσήματα DAB+ στις ζώνες VHF-III και UHF. Διαθέτει επίσης ενισχυτή χαμηλού θορύβου και ειδικά φίλτρα εξάλειψης των παρεμβολών από σήματα FM, GSM, 4G και 5G.

ΠΕΡΙΕΧΟΜΕΝΟ ΤΗΣ ΣΥΣΚΕΥΑΣΙΑΣ

- Κεραία
- Ηλεκτρικό καλώδιο (Jack – USB) 1.5m
- Τροφοδοτικό AC/DC
- Φυλλάδιο οδηγιών χρήσης

B

Εγκατάσταση

(Για τις συνδέσεις συμβουλευτείτε τις εικ. 1, 2, 3)

- Τοποθετήστε την κεραία σε ευνοϊκό σημείο λήψης του σήματος, για παράδειγμα, κοντά σε παράθυρο ή/και προς την κατεύθυνση του τηλεοπτικού πομπού, μακριά από μεταλλικά αντικείμενα, ηλεκτρικές συσκευές και τοίχους από οπλισμένο σκυρόδεμα που μπορούν να επηρεάσουν το σήμα περιορίζοντας την απόδοση της λειτουργίας.
- Συνδέστε το καλώδιο [A] της κεραίας Meliconi στην υποδοχή κεραίας της τηλεόρασης (ή στον επίγειο ψηφιακό αποκωδικοποιητή).
- Γυρίστε δεξιόστροφα τον διακόπτη [D] επιλέγοντας τη μέγιστη ενίσχυση.
- Χρησιμοποιήστε το ηλεκτρικό καλώδιο [B] και συνδέστε το [F] στην κεραία [C]. Συνδέστε το άλλο άκρο του ηλεκτρικού καλωδίου [G] σε ελεύθερη υποδοχή USB της τηλεόρασης (ή του αποκωδικοποιητή). Με τον τρόπο αυτό, η τηλεόραση (ή ο αποκωδικοποιητής) παρέχει αυτόματα τροφοδοσία στην κεραία μόνο όταν ενεργοποιηθεί.
- Ενεργοποιήστε τη συσκευή (τηλεόραση/αποκωδικοποιητή) και επιλέξτε το επιθυμητό κανάλι. Βεβαιωθείτε ότι το Led (H) της κεραίας είναι αναμμένο.

Εναλλακτικές συνδέσεις:

Αν η τηλεόραση/αποκωδικοποιητής δεν διαθέτει ελεύθερη θύρα USB, μπορείτε να συνδέσετε την τροφοδοσία της κεραίας με έναν από τους ακόλουθους τρόπους.

Εξωτερική τροφοδοσία

- Χρησιμοποιήστε το τροφοδοτικό [E] που διατίθεται με την κεραία. Συνδέστε το ηλεκτρικό καλώδιο της κεραίας [G] στη θύρα USB του τροφοδοτικού [E]. Συνδέστε το τροφοδοτικό [E] σε ηλεκτρική πρίζα 230V~ / 50Hz. Βεβαιωθείτε ότι το LED στην πρόσοψη [H] είναι αναμμένο.

Σημείωση: Η κεραία AT55 R1 Black δεν διαθέτει διακόπτη. Με την τροφοδοσία αυτή, για να απενεργοποιήσετε την κεραία πρέπει να αποσυνδέσετε το τροφοδοτικό [E] από την πρίζα.

Τροφοδοσία από αποκωδικοποιητή

- Αν η κεραία συνδεθεί σε ψηφιακό επίγειο αποκωδικοποιητή με ειδική έξοδο, μπορεί να τροφοδοτηθεί χρησιμοποιώντας μόνο το καλώδιο της κεραίας [A](συμβουλευτείτε τις οδηγίες χρήσης της συσκευής για να ενεργοποιήσετε την έξοδο 5Volt/Κεραία). Βεβαιωθείτε ότι το LED (H) ανάβει όταν ενεργοποιείται ο αποκωδικοποιητής. Στην περίπτωση αυτή, απενεργοποιώντας τον αποκωδικοποιητή, η κεραία απενεργοποιείται αυτομάτως και το LED σβήνει.

C

Βελτίωση της λήψης

Αν η ποιότητα της εικόνας δεν είναι ικανοποιητική ή δεν υπάρχει καθόλου σήμα, ενεργήστε ως εξής:

- Βεβαιωθείτε ότι η κεραία είναι ενεργοποιημένη: LED [H] αναμμένο
- Περιστρέψτε την κεραία έως ότου επιτευχθεί η καλύτερη λήψη.
- Ρυθμίστε την ενίσχυση περιστρέφοντας τον διακόπτη του ενισχυτή [D]. Η μέγιστη τιμή της ενίσχυσης δεν αντιστοιχεί πάντα στην καλύτερη δυνατή λήψη. Επιχειρήστε να μειώσετε την τιμή της ενίσχυσης σταδιακά.
- Παρατηρήστε τις κεραίες στις στέγες των γειτονικών κτηρίων και δοκιμάστε να προσανατολίσετε την κεραία προς την ίδια κατεύθυνση.

- Αν είναι εφικτό, συνιστάται ο συντονισμός των καναλιών της συσκευής (τηλεόραση αποκωδικοποιητής) συνδέοντας τη συσκευή προσωρινά σε διαφορετική και αξιόπιστη πηγή σήματος (π.χ. κοινόχρηστη κεραία).

Υπενθυμίζεται ότι η χρήση εσωτερικής κεραίας πρέπει να θεωρείται «εναλλακτική» για τη λήψη των τηλεοπτικών καναλιών. Συνεπώς, ανάλογα με την ένταση των σημάτων που λαμβάνει η κεραία σε εσωτερικούς χώρους, τα αποτελέσματα μπορεί να είναι περισσότερο ή λιγότερο ικανοποιητικά αναλόγως με τις συνθήκες χρήσης. Τα καλύτερα αποτελέσματα επιτυγχάνονται όταν η κεραία είναι τοποθετημένη κοντά σε παράθυρο, προς την κατεύθυνση του τηλεοπτικού πομπού, χωρίς να παρεμβάλλονται κτήρια ή εμπόδια.

D

ΧΑΡΑΚΤΗΡΙΣΤΙΚΑ ΚΑΙ ΤΕΧΝΙΚΑ ΣΤΟΙΧΕΙΑ

- Ενισχυμένη εσωτερική κεραία τηλεόρασης
Διαστάσεις και βάρος: **270 x 132 x 54 mm, 230 g**
 - Τροφοδοσία: Power in [C]: 5Vdc/100mA
Antenna in [A]: 5Vdc/50mA
- Τροφοδοτικό: IN: 100~240Vac/50-60Hz
OUT (USB): 5Vdc/1A 5W (efficiency level VI)
- Λήψη σημάτων ψηφιακής επίγειας τηλεόρασης (DVB-T/DVB-T2) και ψηφιακών ραδιοσημάτων DAB και DAB+.
 - Ζώνες λήψης: VHF-ζώνη III (174~230 MHz) και UHF (470~694 MHz).
 - Φίλτρα κατά των παρεμβολών FM, 5G, 4G και GSM.
 - Δείκτης θορύβου ενισχυτή MMIC: < 1dB
 - Ρυθμιζόμενο κέρδος.
 - Κατανάλωση: < 2 W
 - Αντίσταση εξόδου: 75 Ohm
 - Θερμοκρασία χρήσης: 5~40 °C, υγρασία <85% (χωρίς συμπύκνωση)

ΕΓΓΥΗΣΗ 2 ΕΤΩΝ - Η εγγύηση εκπίπτει σε περίπτωση που το προϊόν έχει παραβιαστεί ή χρησιμοποιηθεί ακατάλληλα. Για τη χρήση της εγγύησης, φυλάξτε την απόδειξη αγοράς.

Απλουστευμένη δήλωση συμμόρφωσης ΕΕ

Ο κατασκευαστής, Meliconi SpA, δηλώνει ότι ο τύπος της ραδιοσυσκευής «ενισχυμένη κεραία AT55 R1 Black» ανταποκρίνεται στις ακόλουθες οδηγίες 2014/53/EU (RED)

Το πλήρες κείμενο της δήλωσης συμμόρφωσης ΕΕ είναι διαθέσιμο στην ακόλουθη διεύθυνση Internet: www.meliconi.com/doc/at55r1



Το σύμβολο του διαγραμμένου κάδου επί της συσκευής υποδηλώνει, ότι στο τέλος της ωφέλιμης ζωής του, το προϊόν πρέπει να διατεθεί χωριστά από τα άλλα απόβλητα. Κατά συνέπεια, ο χρήστης οφείλει να παραδώσει τη συσκευή στο τέλος της ωφέλιμης ζωής της σε κατάλληλα κέντρα διαφοροποιημένης συλλογής ηλεκτρικών και ηλεκτρονικών αποβλήτων, ή να την επιστρέψει στο κατάστημα κατά την αγορά νέας αντίστοιχης συσκευής. Η ορθή διαφοροποιημένη συλλογή προκειμένου να διατεθεί η συσκευή στην ανακύκλωση, την επεξεργασία και τη διάθεση με φιλικό προς το περιβάλλον τρόπο, συμβάλλει στην αποφυγή ενδεχόμενων αρνητικών επιπτώσεων για το περιβάλλον και την υγεία και διευκολύνει την ανακύκλωση των υλικών κατασκευής της συσκευής.

WZMOCNIONA ANTENA TV WEWNĘTRZNA

AT55 R1 Black

INSTRUKCJE UŻYTKOWANIA

Dziękujemy za wybranie produktu firmy MELICONI.



Symbol ten oznacza, że należy uważnie przeczytać niniejszą instrukcję, a w szczególności Ostrzeżenia dotyczące bezpieczeństwa. Instrukcja musi być przechowywana przez użytkownika do wglądu w przyszłości i przekazana nowemu użytkownikowi wraz z produktem w przypadku jego odsprzedaży. Firma Meliconi S.p.A nie ponosi żadnej odpowiedzialności za obrażenia lub szkody wyrządzone osobom i/lub przedmiotom w wyniku niewłaściwego użytkowania produktu.



OSTRZEŻENIA DOTYCZĄCE BEZPIECZEŃSTWA

- **NIEBEZPIECZEŃSTWO:** ryzyko porażenia prądem! W produkcji mogą występować niebezpieczne napięcia (zasilacz). Produktu należy używać wyłącznie w pomieszczeniach zamkniętych, nie stosować na zewnątrz.
- **NIEBEZPIECZEŃSTWO:** w przypadku zauważenia usterki w zasilaczu natychmiast odłączyć go od gniazdka elektrycznego.
- Aby uniknąć porażenia prądem, nie manipulować urządzeniem ani nie próbować go naprawiać.
- Nie używać produktu w obecności cieczy lub wody, unikać rozpryskiwania wody lub deszczu, nie wylewać wody na produkt lub do jego wnętrza, nie używać mokrymi rękoma lub w wilgotnym i/lub zaparowanym otoczeniu.
- Produkt nie może być narażony na działanie nadmiernych źródeł ciepła, takich jak promieniowanie słoneczne, ogień itp.
- Przed wykonaniem podłączeń odłączyć urządzenia od zasilania.
- Podłączyć zasilacz do łatwego dostępnego gniazdka elektrycznego, aby umożliwić szybkie odłączenie urządzenia od sieci elektrycznej.
- Nigdy nie pozwalaj dzieciom lub osobom niepełnosprawnym na używanie produktów elektrycznych bez nadzoru. Produkt nie jest zabawką. Może zawierać małe lub dające się odłączyć części. Upewnij się, że dzieci i zwierzęta domowe nie bawią się produktem lub jego opakowaniem (torebki): niebezpieczeństwo uduszenia w przypadku połknięcia.
- Nie używać innego zasilacza niż ten, który jest dostarczany wraz z urządzeniem.

A

Opis produktu

Wzmocniona antena wewnętrzna Meliconi AT 55 R1 Black jest w stanie odbierać i wzmacniać sygnały DVB-T, DVB-T2 naziemnej telewizji cyfrowej oraz sygnały radiowe DAB+ na pasmach VHF-III i UHF. Została wyposażona również we wzmacniacz o niskim poziomie zakłóceń oraz specjalne filtry eliminujące zakłócenia sygnałów FM, GSM, 4G i 5G.

ZAWARTOŚĆ OPAKOWANIA

- Antena
- Kabel zasilający (Jack - USB) 1,5 m
- Zasilacz AC/DC
- Instrukcja obsługi

B

Instalacja

(informacje o podłączeniach znajdują się na rys. 1, 2, 3)

- Antenę umieścić w miejscu sprzyjającym odbieraniu sygnału, np. w pobliżu okna i/lub w kierunku stacji telewizyjnej, z dala od przedmiotów metalowych, urządzeń elektrycznych i żelbetowych ścian, które mogłyby tłumić sygnał i ograniczać jego działanie.
- Podłączyć kabel [A] anteny Meliconi do gniazda wejściowego anteny znajdującego się na telewizorze (lub dekodерze cyfrowej telewizji naziemnej).
- Obrócić pokrętkę [D] w kierunku przeciwnym do ruchu wskazówek zegara i ustawić maksymalne wzmocnienie.
- Użyć kabla zasilającego [B] i podłączyć [F] do anteny [C]; drugi koniec kabla zasilającego [G] podłączyć do wolnego gniazda USB w telewizorze (lub dekodерze).
W ten sposób telewizor (lub dekodер) będzie automatycznie dostarczał zasilanie do anteny tylko wtedy, gdy zostanie ona włączona.
- Włączyć urządzenie (TV / DEKODER) i wybrać żądany kanał. Sprawdzić, czy świeci się dioda LED (H) anteny.

Połączenia alternatywne:

Jeśli telewizor/dekodер nie ma wolnego gniazda USB, można zasilac antenę na podane poniżej sposoby.

Zasilanie zewnętrzne

- Użyć dostarczonego zasilacza [E]. Podłączyć kabel zasilający antenę [G] do gniazda USB zasilacza [E]. Podłączyć zasilacz [E] do gniazdka elektrycznego 230V~ / 50Hz. Sprawdzić, czy świeci się przednia dioda LED[H].

Uwaga: antena AT55 R1 Black nie ma wyłącznika. W tej konfiguracji, aby wyłączyć antenę, należy odłączyć zasilanie [E] od gniazda.

Zasilanie z dekodera

- jeżeli antena jest podłączona do przygotowanego cyfrowego dekodera telewizji naziemnej, można zasilac antenę wyłącznie za pomocą kabla antenowego [A] (patrz instrukcja obsługi dla tego urządzenia, aby włączyć wyjście 5 V/Antena). Sprawdzić, czy dioda LED (H) świeci się, gdy dekodер jest włączony. W tym przypadku, gdy dekodер jest wyłączony, antena (i dioda LED) wyłączy się automatycznie.

C

Poprawa odbioru

Jeśli jakość obrazu nie jest zadowalająca lub nie jest odbierany żaden sygnał, należy postępować w następujący sposób:

- Sprawdzić, czy antena jest włączona: dioda LED świeci się.
- Ustawiac antenę aż do uzyskania optymalnego odbioru.
- Ustawiac zysk anteny poprzez regulację wzmocnienia (pokrętkę [D]); maksymalna wartość wzmocnienia nie zawsze odpowiada lepszej jakości obrazu. Należy spróbować go nieco obniżyć.
- Zaobserwować anteny na dachach pobliskich budynków i spróbować skierować antenę w tym samym kierunku.

- Jeśli to możliwe, zaleca się strojenie kanałów urządzenia (TV / DEKODER) poprzez tymczasowe połączenie go do innego czynnego źródła sygnału (np. anteny budynku).

Należy pamiętać, że zastosowanie anteny wewnętrznej uznaje się w każdym przypadku za „alternatywne” rozwiązanie dla odbioru kanałów telewizyjnych; dlatego też ze względu na natężenie sygnałów, które mogą dotrzeć do anteny wewnątrz pomieszczenia, można uzyskać mniej lub bardziej zadowalające wyniki w zależności od warunków użytkowania. Najlepsze rezultaty uzyskuje się, gdy antena jest umieszczona w pobliżu okna, w kierunku nadajnika, bez przeszkód lub budynków utrudniających odbiór.

D

DANE TECHNICZNE

- Wzmacniana antena wewnętrzna
Wymiary i waga: **270 x 132 x 54 mm, 230 g**
 - Zasilanie: moc w [C]: 5 V DC/100 mA
 antena w [A]: 5 V DC/50 mA
- Zasilacz: WEJŚCIE: 100~240 V AC/50-60Hz
 WYJŚCIE (USB): 5 V DC/1 A 5 W (poziom efektywności V1)
- Odbiór sygnałów cyfrowej TV naziemnej (DVB-T/DVB-T2) oraz sygnałów radia cyfrowego DAB i DAB+.
 - Zakres odbioru: pasmo VHF III (174~230 MHz) i UHF (470~694 MHz).
 - Filtry przeciwko zakłóceniom dla FM, 5G, 4G i GSM.
 - Wykres szumu wzmacniacza MMIC: < 1 dB
 - Regulowany zysk.
 - Pobór mocy: < 2 W
 - Impedancja wyjściowa: 75 Ω
 - Temperatura użytkowania: 5~40°C, wilgotność <85% (bez kondensacji)

GWARANCJA NA 2 LATA - gwarancja jest nieważna, jeśli produkt zostanie naruszony lub niewłaściwie użyty. Aby gwarancja była ważna, prosimy zachować dowód zakupu.

Uproszczona Deklaracja zgodności UE

Producent, Meliconi SpA, deklaruje, że typ sprzętu radiowego „antena wzmocniona AT55 R1 Black” jest zgodny z następującymi dyrektywami 2014/53/EU (RED)

Pełny tekst deklaracji zgodności UE dostępny jest pod następującym adresem internetowym: www.meliconi.com/doc/at55r1



Symbol przekreślonego kosza oznacza, że urządzenie po zakończeniu eksploatacji powinno być zutilizowane oddzielnie od innych odpadów. W związku z tym użytkownik powinien oddać sprzęt, którego okres użytkowania dobiegł końca, do odpowiednich punktów selektywnej zbiórki odpadów elektrycznych i elektronicznych lub zwrócić do sprzedawcy detalicznego przy zakupie nowego sprzętu równoważnego typu. Odpowiednia zbiórka selektywna odpadów podlegających recyklingowi, przetwarzaniu i utylizacji pozwala uniknąć negatywnego wpływu na środowisko i zdrowie człowieka oraz przyczynia się do ponownego użycia i/lub recyklingu materiałów, z których zbudowane jest urządzenie.

ANTENA TV AMPLIFICADA PARA USO INTERNO

AT55 R1 Black

INSTRUÇÕES DE USO

Agradecemos por ter escolhido MELICONI.



Este símbolo indica que as presentes instruções precisam ser lidas com atenção, em particular as Advertências de Segurança, que devem ser conservadas pelo utilizador para uma consulta futura e entregues ao novo utilizador juntamente com o produto em caso de cessação. Meliconi S.p.A. exclui qualquer tipo de responsabilidade por lesões ou danos provocados a pessoas e/ou objetos decorrentes do uso inapropriado do produto.



ADVERTÊNCIAS DE SEGURANÇA

- **PERIGO:** risco de choque elétrico! Dentro do produto (alimentador) estão presentes tensões perigosas. Usar o produto somente em ambientes internos, não utilizar em ambientes externos.
- **PERIGO:** caso note uma anomalia no alimentador, desconecte-o imediatamente da tomada elétrica.
- Para evitar choques elétricos, não adulterar o aparelho nem tentar consertá-lo.
- Não utilizar o produto em caso de presença de líquidos ou água, evitar borrifos de água ou chuva, não deite água em cima ou dentro do produto, não utilizar com as mãos molhadas ou em ambiente húmido e/ou condensante.
- O produto não deve ser exposto a fontes de calor excessivo, como raios solares, fogo ou situações semelhantes.
- Antes de efetuar as conexões, desconectar os aparelhos da rede elétrica.
- Conectar o alimentador a uma tomada elétrica de acesso fácil, para permitir o desligamento do equipamento da rede elétrica.
- Nunca permita que crianças ou pessoas com deficiências utilizem produtos elétricos sem supervisão. O produto não é um brinquedo. Pode conter partes pequenas ou que podem se soltar. Certifique-se de que crianças e animais domésticos não brinquem com o produto ou com a embalagem (sacos): perigo de sufocamento se ingeridos.
- Não utilizar um alimentador diverso daquele fornecido com o aparelho.

A

Descrição do produto

A antena amplificada para uso interno Meliconi AT 55 R1 Black é capaz de receber e amplificar os sinais da TV digital terrestre DVB-T, DVB-T2 e os sinais de rádio DAB+ nas bandas VHF-III e UHF. Para além disso, possui um amplificador de baixo ruído e especiais filtros para eliminar as interferências dos sinais FM, GSM, 4G e 5G.

CONTEÚDO DA EMBALAGEM

- Antena
- Cabo de alimentação(Jack – USB) 1.5m
- Alimentador AC/DC
- Livro de instruções

B

Instalação

(para as conexões, consultar as Fig. 1, 2, 3)

- Posicionar a antena num local favorável ao recebimento do sinal, por exemplo, perto de uma janela e/ou na direção da emissora de televisão, longe de objetos metálicos, aparelhos elétricos ou muros em cimento armado, que podem atenuar o sinal limitando o funcionamento.
- Conectar o cabo [A] da antena Meliconi na tomada de entrada da antena situada na televisão (ou no decoder digital terrestre).
- Girar em sentido anti-horário o manípulo [D] e regular para a máxima amplificação.
- Utilizar o cabo de alimentação [B] e conectar [F] a antena [C]; inserir a outra extremidade do cabo de alimentação [G] numa tomada USB livre do Televisor (ou Decoder). Desta maneira, a TV (ou decoder) fornecerá automaticamente alimentação à antena somente quando estiver acesa.
- Ligar o aparelho (TV / DECODER) e selecionar o canal desejado. Verificar se o Led (H) da antena acende.

Conexões alternativas:

Se a própria TV/Decoder não possui uma tomada USB livre, é possível alimentar a antena das seguintes maneiras.

Alimentação Externa

- Utilizar o alimentador [E] fornecido com a antena. Conectar o cabo de alimentação da antena [G] na tomada USB do alimentador [E]. Inserir o alimentador [E] numa tomada elétrica 230V~/ 50Hz. Verificar se o Led frontal [H] acende.

Nota: A antena AT55 não possui interruptor. Nesta configuração, para desligar a antena, desconectar o alimentador [E] da tomada.

Alimentação do decoder

- Caso a antena seja conectada a um Decoder digital Terrestre, é possível fornecer alimentação à antena utilizando apenas o cabo da antena [A] (consultar o manual de uso deste dispositivo para habilitar a saída 5Volt/Antena). Verificar o acendimento do LED (H) quando o Decoder estiver aceso. Neste caso, ao desligar o Decoder, a antena (e o LED) desligam automaticamente.

C

Melhoria da recepção

Caso a qualidade da imagem não seja satisfatória ou não receba nenhum sinal, agir da seguinte maneira:

- Verificar se a antena está ligada: LED [H] aceso
- Direcionar a antena até obter uma recepção ótima.
- Regular o ganho agindo na regulação da amplificação (manípulo [D]); nem sempre o máximo valor do ganho corresponde a uma melhor qualidade da imagem. Experimente reduzir um pouco.
- Observar as antenas nos tetos dos edifícios próximos e experimente direcionar a antena para a mesma direção.

- Se possível, recomenda-se que seja efetuada a sintonização dos canais do aparelho (TV / DECODER) conectando-o temporariamente a uma fonte de sinal diversa e válida (p. ex. antena do condomínio).

Lembre-se de que o uso de uma antena interna deve ser considerada como uma solução “alternativa” para a recepção dos canais televisivos; portanto, em razão da intensidade dos sinais que conseguem alcançar a antena dentro do local, é possível obter resultados mais ou menos satisfatórios de acordo com as condições de uso. Os melhores resultados são obtidos quando a antena é posicionada perto da janela, na direção da emissora, sem obstáculos ou edifícios interpostos.

D

CARACTERÍSTICAS E DADOS TÉCNICOS

- Antena amplificada para uso interno

Dimensões e peso: **270 x 132 x 54 mm, 230 g**

- Alimentação: Potência em [C]: 5Vdc/100mA
Antena em [A]: 5Vdc/50mA

Alimentador: IN: 100~240Vac/50-60Hz
OUT (USB): 5Vdc/1A 5W (eficiência nível VI)

- Recepção dos sinais da TV digital terrestre (DVB-T/DVB-T2) e dos sinais de rádio digital DAB e DAB+.
- Gama de recepção: VHF-banda III (174~230 MHz) e UHF (470~694 MHz).
- Filtros anti-interferências para FM, 5G, 4G e GSM.
- Figura de Ruído do amplificador MMIC: < 1dB
- Ganho regulável.
- Consumo: < 2 W
- Impedância saída: 75 Ohm
- Temperatura de uso: 5~40 °C, umidade <85% (não condensante)

GARANTIA 2 ANOS - Perde-se a garantia caso o produto seja adulterado ou usado inapropriadamente. Conserve o recibo de compra para usufruir da garantia.

Declaração de conformidade UE simplificada

A fabricante Meliconi SpA declara que o tipo de equipamento rádio “antena amplificada AT55 R1 Black” está em conformidade com as seguintes Diretivas 2014/53/EU (RED)

O texto completo da Declaração de Conformidade UE está disponível no seguinte endereço de Internet: www.meliconi.com/doc/at55r1



O símbolo do lixo barrado inserido no equipamento indica que o produto no final da própria vida útil deve ser recolhido -esparadamente dos demais resíduos. Portanto, o utilizador deverá entregar o equipamento, após sua vida útil, aos centros de recolha diferenciada dos resíduos elétricos e eletrônicos, ou entregá-la ao revendedor no momento da compra de outro equipamento de tipo equivalente. A recolha adequada diferenciada para o envio do equipamento desativado à reciclagem, ao tratamento e à eliminação ambiental compatível contribui para evitar possíveis efeitos negativos no ambiente e na saúde, para além de favorecer a reciclagem dos materiais que compõem o equipamento.

ZOSILNENÁ VNÚTORNÁ TV ANTÉNA

AT55 R1 Black

NÁVOD NA POUŽITIE

Ďakujeme, že ste si vybrali spoločnosť MELICONI.



Tento symbol znamená, že návod si musíte pozorne prečítať, najmä jeho Bezpečnostné upozornenia, ktoré si musí používateľ ponechať pre prípadné budúce použitie a odovzdať novému používateľovi spolu s výrobkom v prípade prevodu vlastníctva. Spoločnosť Meliconi SpA vylučuje akúkoľvek zodpovednosť za zranenia alebo škody spôsobené osobám a/alebo objektom, ktoré vzniknú nesprávnym použitím výrobku.



BEZPEČNOSTNÉ UPOZORNENIA

- **NEBEZPEČENSTVO:** nebezpečenstvo úrazu elektrickým prúdom! Vo vnútri výrobku (napájacia jednotka) sú nebezpečné napätia. Výrobok používajte iba v interiéri, nepoužívajte ho vonku.
- **NEBEZPEČENSTVO:** ak sa vyskytne akýkoľvek problém s napájacou jednotkou, okamžite ju odpojte od elektrickej siete.
- Aby ste predišli úrazu elektrickým prúdom, so zariadením nemanipulujte a nepokúšajte sa ho opraviť.
- Nepoužívajte výrobok tam, kde sa vyskytuje tekutina alebo voda, vyvarujte sa postriekaniu vodou alebo dažďom, ani do neho nelejte vodu, nechytajte s mokrymi rukami alebo vo vlhkom prostredí a/alebo tam, kde sa vyskytuje kondenzácia.
- Výrobok nesmie byť vystavený zdrojom nadmerného tepla, ako je napríklad slnečné žiarenie, oheň alebo podobne.
- Pred zapojením odpojte zariadenie od elektrickej siete.
- Pripojte napájaciu jednotku k ľahko prístupnej elektrickej zásuvke, aby ste umožnili oddelenie zariadenia od elektrickej siete.
- Nikdy nedovoľte deťom alebo osobám so zdravotným postihnutím používať elektrické výrobky bez dozoru. Tento výrobok nie je hračka. Môže obsahovať malé alebo odnímateľné časti. Dbajte na to, aby sa deti a domáce zvieratá nehrávali s výrobkom alebo s obalom (vrecká): nebezpečenstvo dusenia pri požití.
- Nepoužívajte inú napájaciu jednotku, ako tú, ktorá sa dodáva so zariadením.

A

Popis výrobku

Zosilnená vnútorná anténa Meliconi AT 55 R1 Black je schopná prijímať a zosilňovať signály digitálnych pozemných televíznych a DVB-T2 DVB-T2 a DAB + rádiových signálov v pásmach VHF-III a UHF. Má tiež zosilňovač s nízkym šumom a špeciálne filtre, ktoré eliminujú rušenie zo signálov FM, GSM, 4G a 5G.

OBSAH BALENIA

- Anténa
- Napájací kábel (Jack - USB) 1,5 m
- Napájacia jednotka AC/DC
- Inštruktážna brožúra

B

Inštalácia

(pre zapojenia pozri obrázky 1, 2, 3)

- Anténu umiestnite na vhodné miesto na príjem signálu, napríklad blízko okna a/alebo smerom na televíznu stanicu, ďaleko od kovových predmetov, elektrických zariadení a železobetónových stien, ktoré by mohli signál oslabiť a obmedziť tak činnosť antény.
- Pripojte kábel [A] antény Meliconi k vstupnej zásuvke antény umiestnenej na televízore (alebo na digitálnom pozemnom dekodéri).
- otočte gombík [D] proti smeru hodinových ručičiek a nastavte tak, aby sa dosiahlo maximálne zosilnenie.
- Použite napájací kábel [B] a pripojte [F] k anténe [C]; zasuňte druhý koniec napájacieho kábla [G] do voľnej zásuvky USB na televízore (alebo dekodéri).
Týmto spôsobom televízor (alebo dekodér) automaticky dodáva energiu do antény len ak je zapnutá.
- Zapnite zariadenie (TV/DEKODÉR) a vyberte požadovaný kanál. Skontrolujte, či svieti LED dióda (H) antény.

Alternatívne prípojky:

Ak váš TV/dekodér nemá voľný USB vstup, anténu je možné napájať nasledujúcimi spôsobmi.

Zdroj externej energie

- Použite dodanú napájaciu jednotku [E]. Pripojte napájací kábel antény [G] do USB vstupu napájacej jednotky [E]. Napájaciu jednotku [E] vložte do elektrickej zásuvky 230 V~/50 Hz. Skontrolujte, či svieti predná LED [H].

Poznámka: Anténa AT55 R1 Black nemá prepínač. V tejto konfigurácii musí byť napájacía jednotka [E] odpojená od zásuvky, aby sa anténa vypla.

Napájanie z dekodéra

- Ak je anténa pripojená k vhodnému digitálnemu pozemnému dekodéru, je možné napájať anténu iba pomocou kábla antény [A] (zapnutie výstupu 5 V/anténa nájdete v návode na použitie k tomuto zariadeniu). Skontrolujte, či sa LED dióda (H) rozsvieti po zapnutí dekodéra. V takom prípade sa po vypnutí dekodéra automaticky vypne anténa a kontrolka LED.

C

Zlepšenie signálu

Ak je kvalita obrázka neuspokojivá alebo sa neprijíma žiadny signál, skúste toto:

- Skontrolujte, či je anténa zapnutá: LED [H] svieti
- Nasmerujte anténu rôznymi smermi, kým nedosiahnete optimálny signál.
- Nastavte zosilnenie pomocou ovládača zosilnenia (gombík [D]); maximálna hodnota zosilnenia nie vždy vedie k lepšej kvalite obrazu. Skúste ho trochu znížiť.
- Pozrite sa na antény na strechách okolitých budov a skúste nasmerovať anténu rovnakým smerom.

- Ak je to možné, odporúča sa vykonať naladenie kanálov v zariadení (TV/DEKODÉR dočasným pripojením k inému platnému zdroju signálu (napríklad do kondomíniovej antény).

Pamätajte, že použitie vnútornej antény by sa malo vždy považovať za „alternatívne“ riešenie pre príjem televíznych kanálov; napriek tomu z dôvodu intenzity signálov, ktoré sa dostávajú na anténu vo vnútri miestnosti, je možné v závislosti od podmienok získať primerane uspokojivé výsledky. Najlepšie výsledky sa dosahujú, keď je anténa umiestnená blízko okna, v smere k vysielačkej stanici, bez prekážok alebo budov medzi nimi.

D

ŠPECIFIKÁCIE A TECHNICKÉ ÚDAJE

- Zosilnená vnútorná anténa

Rozmery a hmotnosť: **270 x 132 x 54 mm, 230 g**

- Zdroj: Výkon v [C]: 5Vdc/100mA
Anténa v [A]: 5Vdc/50mA

Napájacia jednotka: IN: 100 ~ 240Vac/50-60 Hz
OUT (USB): 5 V DC/1A 5W (úroveň účinnosti IV)

- Príjem signálov digitálnej pozemnej televízie (DVB-T / DVB-T2) a digitálnych rádiových signálov DAB a DAB+.
- Rozsah príjmu: VHF pásmo III (174 ~ 230 MHz) a UHF (470 ~ 694 Mhz).
- Anti-interferenčné filtre pre FM, 5G, 4G a GSM.
- Číslo šumového zosilňovača MMIC: <1 dB
- Nastaviteľné zosilnenie.
- Spotreba: <2 W
- Výstupná impedancia: 75 ohmov
- Teplota použitia: 5 ~ 40 °C, vlhkosť <85 % (bez kondenzácie)

DVOJROČNÁ ZÁRUKA - Záruka zaniká, ak je s výrobkom neoprávnene manipulované alebo je nesprávne používaný. Uschovajte si doklad o kúpe pre prípadné nároky na záruku.

Zjednodušené vyhlásenie o zhode EÚ

Výrobca Meliconi SpA vyhlasuje, že rádiové zariadenie typu „zosilnená anténa AT55 R1 Black“ je v súlade s týmito smericami 2014/53/EU (RED)

Úplné znenie vyhlásenia o zhode EÚ je k dispozícii na tejto internetovej adrese: www.meliconi.com/doc/at55r1.



Symbol preškrtnutej nádoby na odpadky zobrazený na zariadení znamená, že na konci svojej životnosti sa musí produkt recyklovať oddelene od ostatného odpadu. Používateľ preto musí zariadenie po skončení jeho životnosti vziať do vhodných diferencovaných stredísk na zber elektrického a elektronického odpadu alebo ho vrátiť pri predaji nového zariadenia rovnocenného typu maloobchodníkovi. Vhodný diferencovaný zber zabezpečí, aby sa vyradené zariadenie mohlo následne recyklovať, ošetriť a zneškodniť spôsobom rešpektujúcim životné prostredie a prispieje k zabráneniu akýchkoľvek možných negatívnych účinkov na životné prostredie a zdravie uľahčením recyklácie materiálov, z ktorých bolo zariadenie vyrobené.

Power supply #1 - information:

Manufacturer's name or trade mark, commercial registration number and address	GPO - Dongguan Green Power One Co., Ltd, - No.26, Hongyun Street, Chonghe Village, Qingxi Town, Dongguan City, P.R.China CRN = 91441900MA4WOULB9R
Model identifier	GTA92-0501000EU
Input voltage	100-240V~
Input AC frequency	50-60Hz
Output voltage	5.0V
Output current	1.0A
W Output power	5.0W
Average active efficiency	> 73.63%
No-load power consumption	0,1W max

Power supply #2 - information:

Manufacturer's name or trade mark, commercial registration number and address	GUANGDONG HUASHENG ELECTRONIC TECHNOLOGY CO., LTD, No. 118 Dongyuan Road, Shippai Town, Dongguan City, Guangdong Province, P.R.CHINA CRN =91441900MA53F6MFXK
Model identifier	HS0501000VU
Input voltage	100-240V~
Input AC frequency	50-60Hz
Output voltage	5.0V
Output current	1.0A
W Output power	5.0W
Average active efficiency	> 73.63%
No-load power consumption	0,1W max



MELICONI S.p.A. - Via Minghetti, 10
40057 CADRIANO DI GRANAROLO EMILIA - BOLOGNA - ITALY
www.meliconi.com e-mail: info@meliconi.com